

# Dom na polanie 3 (P)

Dom jednorodzinny z poddaszem użytkowym  
5 pokoi, 1 kuchnia, 2 łazienki, spiżarka, jadalnia,  
kotłownia, pralnia, garderoby, pomieszczenie  
gospodarcze, garaż, piwnica, strych

**powierzchnia domu:** 130,82 m<sup>2</sup>  
(bez garażu, strychu, piwnic)

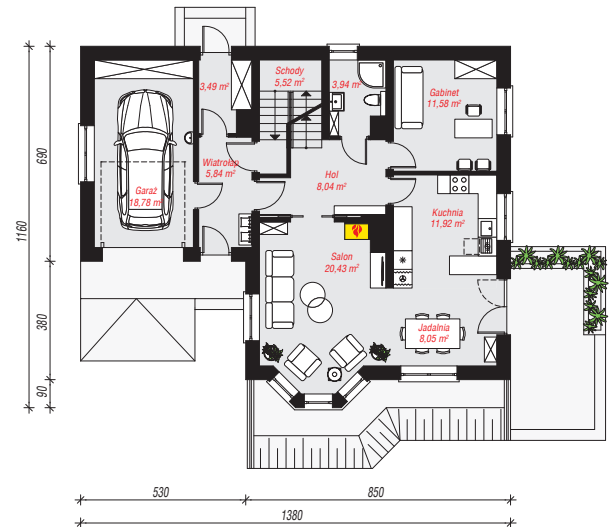
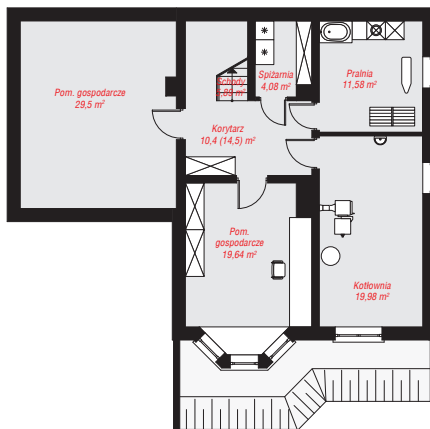
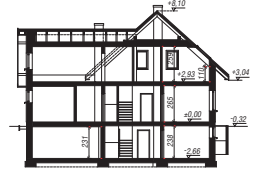
**powierzchnia garażu:** 18,78 m<sup>2</sup>  
**powierzchnia piwnic:** 101,07 m<sup>2</sup>  
**powierzchnia strychu:** 15,42 m<sup>2</sup>

**powierzchnia zabudowy:** 130,64 m<sup>2</sup>  
**powierzchnia podłóg:** 295,45 m<sup>2</sup>  
**kubatura:** 1 117,73 m<sup>3</sup>  
**wysokość budynku:** 8,42 m  
**powierzchnia dachu:** 233,50 m<sup>2</sup>

**min. wymiary działki:** 19,60 x 21,80 m  
**po adaptacji\*:** 20,80 x 18,70 m  
(Szerokość: likwidacja okien w garażu i na strychu.  
Długość: likwidacja wykusza.)

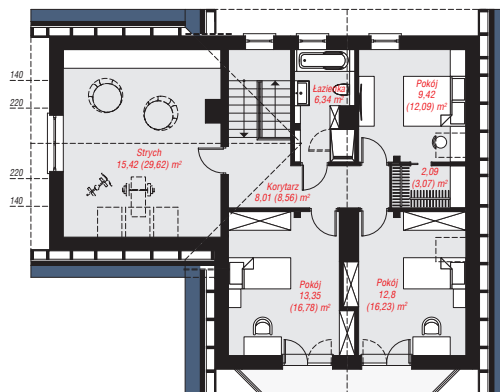
## Technologia i konstrukcja

**ściany:** bloczek z betonu komórkowego SOLBET 24 cm, styropian Termo Organika 20 cm, tynk; **strop:** płyta żelbetowa; **ścianka kolankowa:** 110 cm; **dach:** dwuspadowy, nachylenie 42 st., więźba drewniana, dachówka ceramiczna, okno dachowe 4; **kocioł:** na paliwo stałe + alternatywnie gazowy

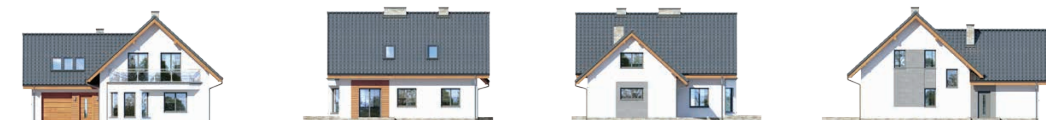


**PIWNICA:** 101,07 (105,17) m<sup>2</sup>

**PARTER:** 97,59 (0,00) m<sup>2</sup>



**PODDASZE:** 67,43 (92,69) m<sup>2</sup>



Do projektu możesz wprowadzić zmiany,  
na które wyrazimy bezpłatną zgodę.

Zobacz dostępne wersje projektu,  
wizualizacje wnętrz i zdjęcia z realizacji  
na [www.archon.pl](http://www.archon.pl)