

Dom w złoci 4 (G2T)

PEŁNOBRANŻOWE ODBICIE LUSTRZANE

Dom jednorodzinny z poddaszem użytkowym
5 pokoi, 1 kuchnia, 2 łazienki, spiżarka, kotłownia,
pralnia, garderoby, garaż

powierzchnia domu: 136,82 m²
(bez kotłowni, garażu)

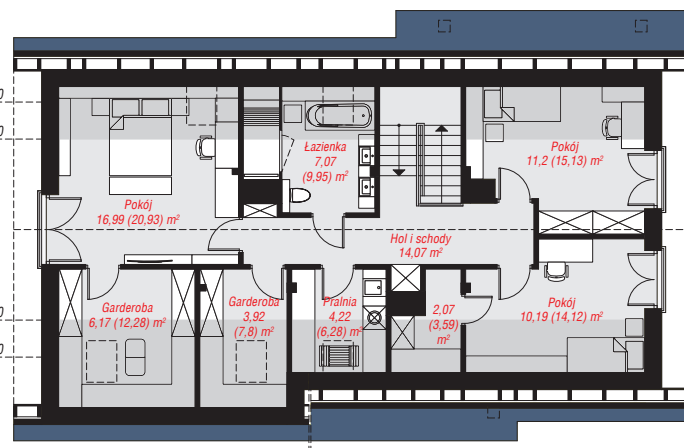
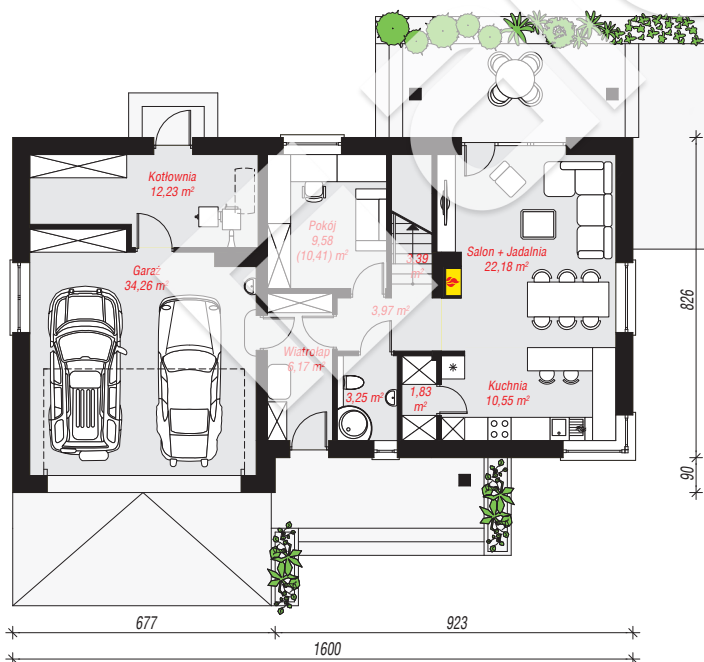
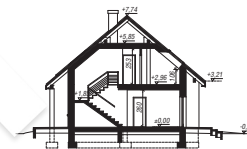
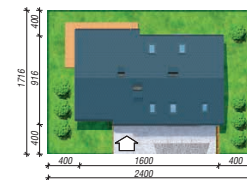
powierzchnia garażu: 34,26 m²
powierzchnia kotłowni: 12,23 m²

powierzchnia zabudowy: 139,26 m²
powierzchnia podłóg: 212,39 m²
kubatura: 883,48 m³
wysokość budynku: 8,21 m
powierzchnia dachu: 240,80 m²

min. wymiary działki: 17,16 x 24,00 m

Technologia i konstrukcja

ściany: bloczek z betonu komórkowego SOLBET 24 cm
, styropian Termo Organika 20 cm, tynk; **strop:**
gęstożebrowy Teriva; **ścianka kolankowa:** 107 cm;
dach: dwuspadowy, nachylenie 40 st., więźba
drewniana, dachówka ceramiczna, okno dachowe 4;
kocioł: na paliwo stałe + alternatywnie gazowy



PARTER: 107,41 (108,24) m²

PODDASZE: 75,90 (104,15) m²



Do projektu możesz wprowadzić zmiany,
na które wyrazimy bezpłatną zgodę.

Zobacz dostępne wersje projektu,
wizualizacje wnętrz i zdjęcia z realizacji
na www.archon.pl