

# Dom w żurawkach 7

PEŁNOBRANŻOWE ODBICIE LUSTRZANE

Dom jednorodzinny z poddaszem użytkowym  
5 pokoi, 1 kuchnia, 2 łazienki, spiżarka, kotłownia,  
pralnia, garderoby, garaż

**powierzchnia domu:** 109,47 m<sup>2</sup>  
(bez kotłowni, garażu)

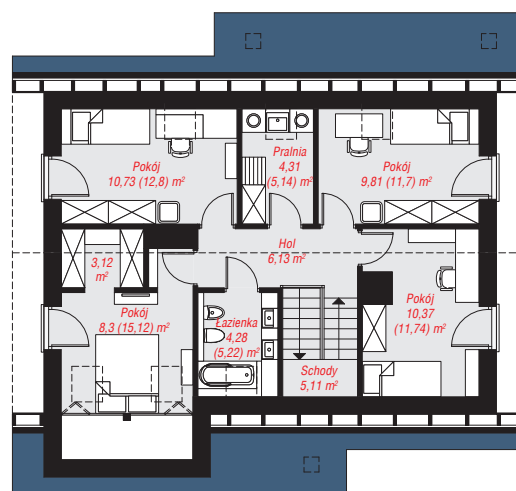
**powierzchnia garażu:** 18,85 m<sup>2</sup>  
**powierzchnia kotłowni:** 7,89 m<sup>2</sup>

**powierzchnia zabudowy:** 101,92 m<sup>2</sup>  
**powierzchnia podłóg:** 153,01 m<sup>2</sup>  
**kubatura:** 656,32 m<sup>3</sup>  
**wysokość budynku:** 8,37 m  
**powierzchnia dachu:** 195,76 m<sup>2</sup>

**min. wymiary działki:** 17,80 x 19,50 m  
po adaptacji\*: 18,50 x 17,80 m  
(Likwidacja okien na ścianie bocznej garażu i poddasza.  
Doprojektowanie okien połączonych w pokojach na poddaszu.)

## Technologia i konstrukcja

**ściany:** bloczek z betonu komórkowego H+H 24 cm, styropian Termo Organika 20 cm, tynk; **strop:** płyta żelbetowa; **ścianka kolankowa:** 139 cm; **dach:** dwuspadowy, nachylenie 40 st., więźba drewniana, dachówka ceramiczna, okno dachowe 4; **kocioł:** na paliwo stałe + alternatywnie gazowy



PARTER: 74,05 (76,93) m<sup>2</sup>

PODDASZE: 62,16 (76,08) m<sup>2</sup>



Do projektu możesz wprowadzić zmiany,  
na które wyrazimy bezpłatną zgodę.

Zobacz dostępne wersje projektu,  
wizualizacje wnętrz i zdjęcia z realizacji  
na [www.archon.pl](http://www.archon.pl)