

# Dom w wisteriach 5 (G2)

Dom jednorodzinny z poddaszem użytkowym  
6 pokoi, 1 kuchnia, 3 łazienki, spiżarka, kotłownia,  
garderoby, pomieszczenie gospodarcze, garaż

**powierzchnia domu:** 162,68 m<sup>2</sup>  
(bez kotłowni, garażu)

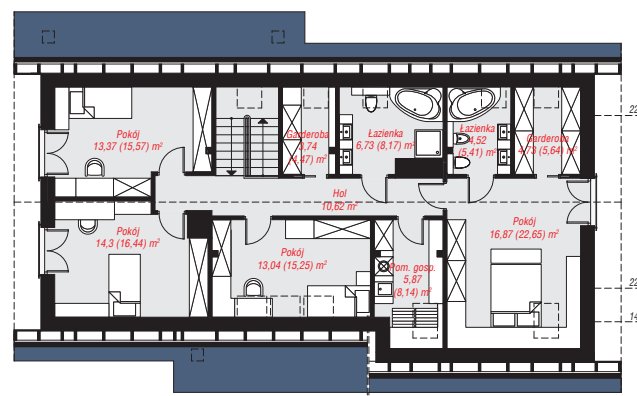
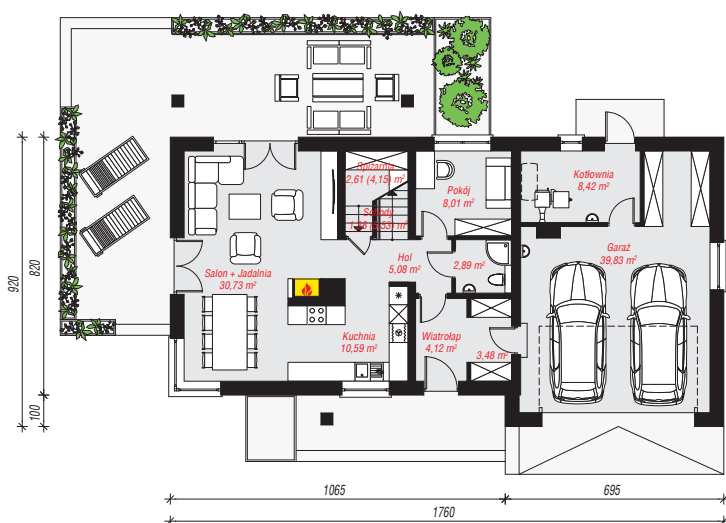
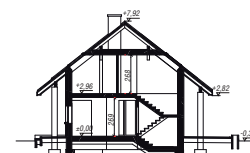
**powierzchnia garażu:** 39,83 m<sup>2</sup>  
**powierzchnia kotłowni:** 8,42 m<sup>2</sup>

powierzchnia zabudowy: 152,34 m<sup>2</sup>  
powierzchnia podłóg: 235,19 m<sup>2</sup>  
kubatura: 990,33 m<sup>3</sup>  
wysokość budynku: 8,24 m  
powierzchnia dachu: 277,20 m<sup>2</sup>

min. wymiary działki: 17,20 x 25,60 m  
po adaptacji\*: 24,60 x 17,20 m  
(Likwidacja okien w ścianie bocznej od strony garażu,  
doprojektowanie okien w pokoju nad garażem.)

## Technologia i konstrukcja

**ściany:** bloczek z betonu komórkowego H+H 24 cm,  
styropian Termo Organika 20 cm, tynk; **strop:** płyta  
żelbetowa; **ścianka kolankowa:** 149 cm; **dach:**  
dwuspadowy, nachylenie 38 st., więźba drewniana,  
dachówka ceramiczna, okno dachowe 3; **kocioł:** na  
paliwo stałe + alternatywnie gazowy



PARTER: 117,14 (122,83) m<sup>2</sup>

PODDASZE: 93,79 (112,36) m<sup>2</sup>



Do projektu możesz wprowadzić zmiany,  
na które wyrazimy bezpłatną zgodę.

Zobacz dostępne wersje projektu,  
wizualizacje wnętrz i zdjęcia z realizacji  
na [www.archon.pl](http://www.archon.pl)