

# Dom pod jemiotą 3 ver.2

PEŁNOBRANŻOWE ODBICIE LUSTRZANE

Dom jednorodzinny z poddaszem użytkowym  
6 pokoi, 1 kuchnia, 2 łazienki, spiżarka, kotłownia,  
pralnia, garaż

**powierzchnia domu:** 135,12 m<sup>2</sup>  
(bez kotłowni, garażu)

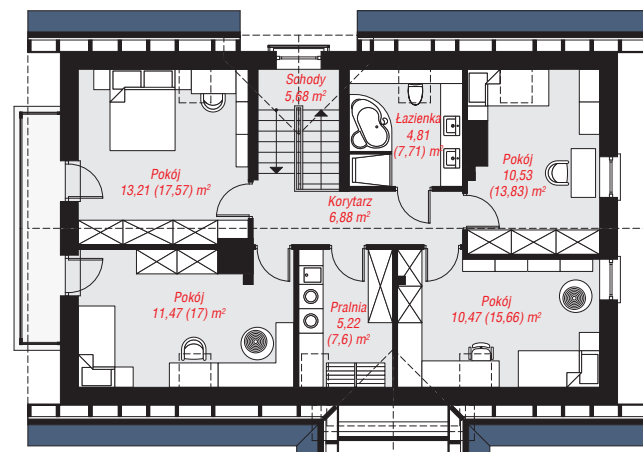
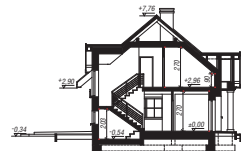
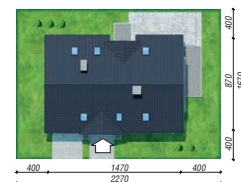
**powierzchnia garażu:** 18,08 m<sup>2</sup>  
**powierzchnia kotłowni:** 5,95 m<sup>2</sup>

**powierzchnia zabudowy:** 124,43 m<sup>2</sup>  
**powierzchnia podłóg:** 185,60 m<sup>2</sup>  
**kubatura:** 771,14 m<sup>3</sup>  
**wysokość budynku:** 8,10 m  
**powierzchnia dachu:** 213,80 m<sup>2</sup>

**min. wymiary działki:** 16,70 x 22,70 m  
**po adaptacji\*:** 20,70 x 16,70 m  
(Likwidacja okien na elewacji bocznej, doprojektowanie okien dachowych w pokojach nad garażem, likwidacja wykusza w salonie.)

## Technologia i konstrukcja

**ściany:** bloczek z betonu komórkowego H+H 24 cm, styropian Termo Organika 20 cm, tynk; **strop:** płyta żelbetowa; **ścianka kolankowa:** 90 cm; **dach:** dwuspadowy, nachylenie 40 st., więźba drewniana, dachówka ceramiczna, okno dachowe 4; **kocioł:** na paliwo stałe + alternatywnie gazowy



PARTER: 90,88 (93,67) m<sup>2</sup>

PODDASZE: 68,27 (91,93) m<sup>2</sup>



Do projektu możesz wprowadzić zmiany, na które wyrazimy bezpłatną zgodę.

Zobacz dostępne wersje projektu, wizualizacje wnętrz i zdjęcia z realizacji na [www.archon.pl](http://www.archon.pl)