

Dom w katlejach

PEŁNOBRANŻOWE ODBICIE LUSTRZANE

Dom jednorodzinny z poddaszem użytkowym
5 pokoi, 1 kuchnia, 2 łazienki, spiżarka, kotłownia,
pralnia, garderoby, garaż

powierzchnia domu: 120,23 m²
(bez kotłowni, garażu)

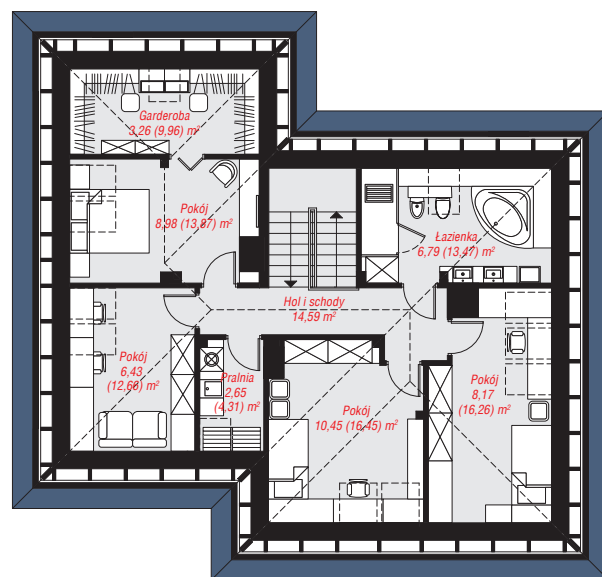
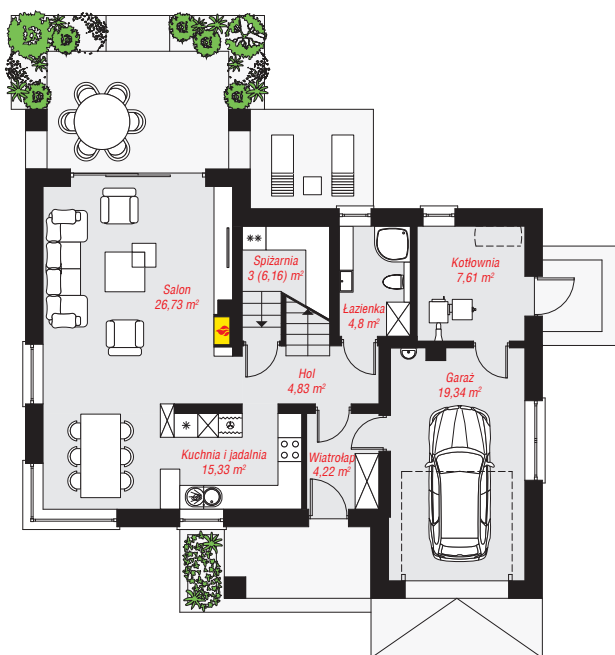
powierzchnia garażu: 19,34 m²
powierzchnia kotłowni: 7,61 m²

powierzchnia zabudowy: 133,51 m²
powierzchnia podłóg: 190,59 m²
kubatura: 763,45 m³
wysokość budynku: 7,62 m
powierzchnia dachu: 237,50 m²

min. wymiary działki: 20,30 x 21,00 m
po adaptacji*: 20,00 x 18,80 m
(Szerokość: likwidacja okien na elewacji bocznej,
modyfikacja okien połaciowych;
Długość: likwidacja zadaszenia tarasu.)

Technologia i konstrukcja

ściany: bloczek z betonu komórkowego H+H 24 cm,
styropian Termo Organika 20 cm, tynk; **strop:** płyta
żelbetowa; **ścianka kolankowa:** 95 cm; **dach:**
czterospadowy, nachylenie 38 st., więźba drewniana,
dachówka ceramiczna, okno dachowe 3; **kocioł:** na
paliwo stałe + alternatywnie gazowy



PARTER: 85,86 (89,02) m²

PODDASZE: 61,32 (101,57) m²



Do projektu możesz wprowadzić zmiany,
na które wyrazimy bezpłatną zgodę.

Zobacz dostępne wersje projektu,
wizualizacje wnętrz i zdjęcia z realizacji
na www.archon.pl