

Dom w wisteriach 2 (P)

Dom jednorodzinny z poddaszem użytkowym
6 pokoi, 1 kuchnia, 2 łazienki, spiżarka, kociłownia,
pralnia, garderoby, pomieszczenie gospodarcze,
garaż, piwnica

powierzchnia domu: 141,91 m²
(bez garażu, piwnicy)

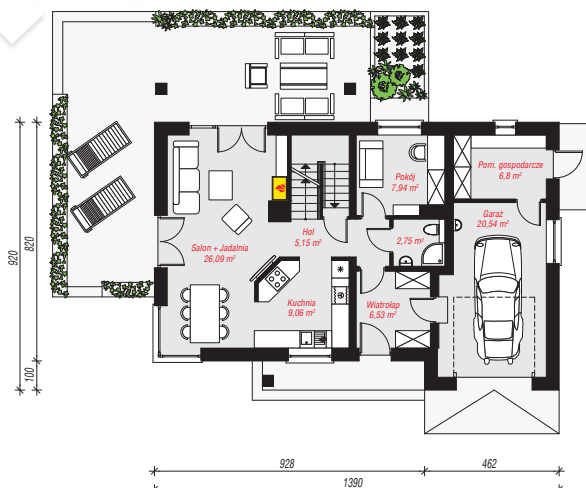
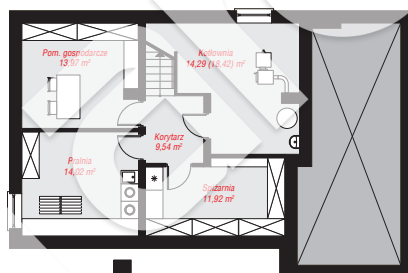
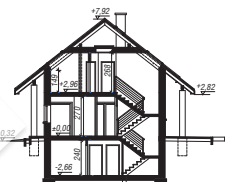
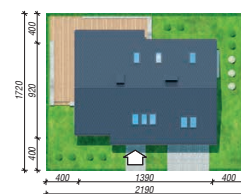
powierzchnia garażu: 20,54 m²
powierzchnia piwnicy: 63,74 m²

powierzchnia zabudowy: 114,27 m²
powierzchnia podłóg: 244,00 m²
kubatura: 999,67 m³
wysokość budynku: 8,24 m
powierzchnia dachu: 225,40 m²

min. wymiary działki: 17,20 x 21,90 m
po adaptacji*: 20,90 x 17,20 m
(Likwidacja okien w ścianie bocznej od strony garażu,
doprojektowanie okien w pokoju nad garażem.)

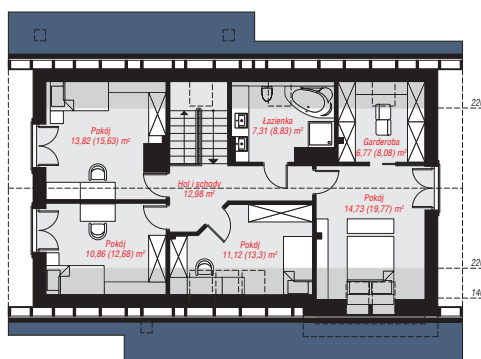
Technologia i konstrukcja

ściany: bloczek z betonu komórkowego H+H 24 cm,
styropian Termo Organika 20 cm, tynk; **strop:** płyta
żelbetowa; **ścianka kolankowa:** 149 cm; **dach:**
dwuspadowy, nachylenie 38 st., więźba drewniana,
dachówka ceramiczna, okno dachowe 3; **kocioł:** na
paliwo stałe + alternatywnie gazowy

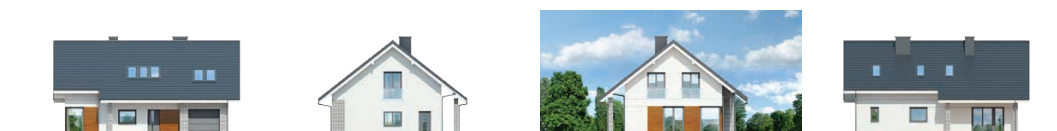


PIWNICA: 63,74 (67,87) m²

PARTER: 84,86 (0,00) m²



PODDASZE: 77,59 (91,27) m²



Do projektu możesz wprowadzić zmiany,
na które wyrazimy bezpłatną zgodę.

Zobacz dostępne wersje projektu,
wizualizacje wnętrz i zdjęcia z realizacji
na www.archon.pl