



Dom w galach 2 (G)

120,60 m² + kotłownia 4,53 m²
+ garaż 23,31 m²

Dom jednorodzinny
5 pokoi, kuchnia, spiżarka, 2 łazienki, kotłownia, pralnia, garderoby

min. wymiary działki: 25,50 x 24,00 m
po adaptacji:* 24,50 x 22,00 m

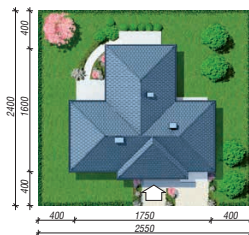
*Szerokość: likwidacja okna w garażu.
Długość: likwidacja wykusza na elewacji frontowej, przeniesienie okna w sypialni głównej na elewację boczną.

powierzchnia podłóg: (148,44) m²
powierzchnia zabudowy: 196,34 m²
powierzchnia dachu: 315,80 m²
kubatura: 1058,47 m³
wysokość budynku: 6,86 m
wysokość kondygnacji: 2,87 m

EU_{CO} = 37 [kWh/(m²·rok)]

EP_(paliwo stałe) = 85 EP_(gaz) = 70 EP_(pellet) = 27

Zgodny z NOWYMI PRZEPISAMI 2017 r.



Dodatkowe informacje oraz zdjęcia z realizacji na www.archon.pl



elewacja wejściowa



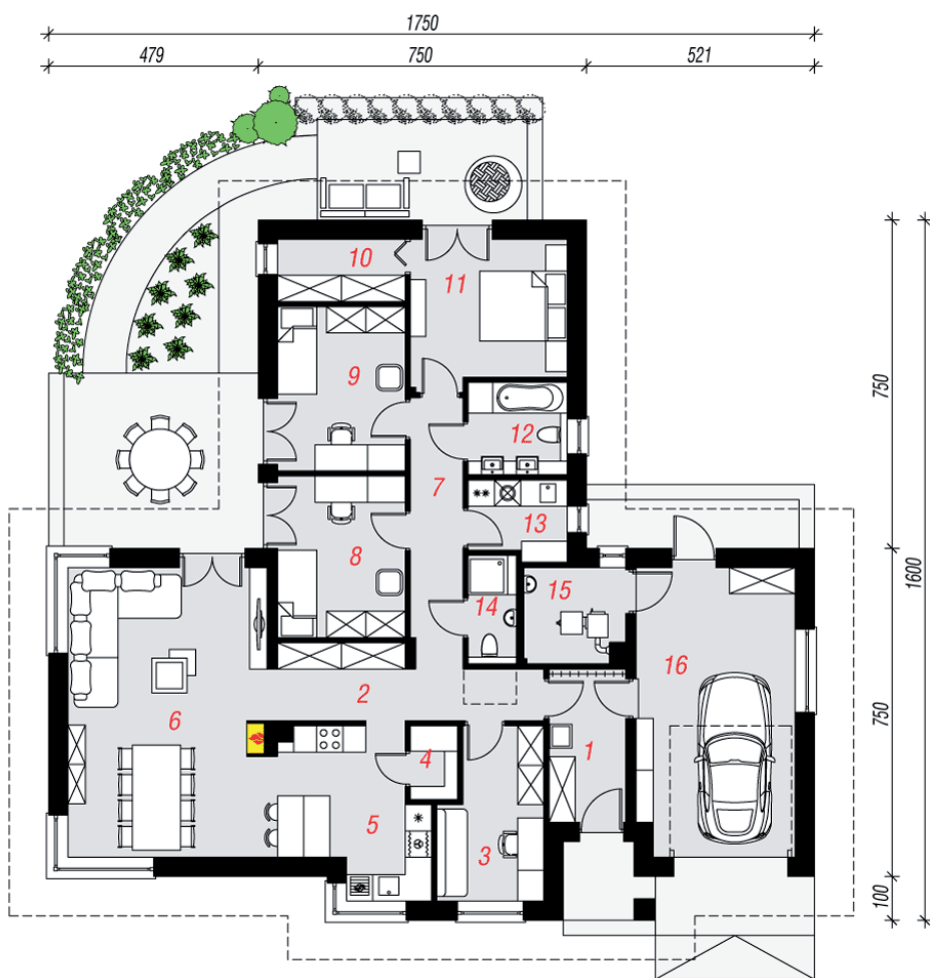
elewacja boczna



elewacja ogrodowa



elewacja boczna



PARTER

Technologia i konstrukcja

ściany zewn.: bloczek z betonu komórkowego H+H 24 cm + styropian Termo Organika 20 cm + tynk; **strop:** płyta żelbetowa; **dach:** czterospadowy, nachylenie 35 st., więźba drewniana, dachówka ceramiczna; **kocioł:** na paliwo stałe + alternatywnie gazowy; **brama garażowa:** HÖRMANN

Do tego projektu możesz wprowadzić zmiany, na które wyrazimy bezpłatną zgodę. Więcej na www.archon.pl

Opis pomieszczeń:

Parter (m ²)	148,44
1. Wiatrołap	5,92
2. Hol	8,63
3. Pokój	8,46
4. Spiżarnia	1,71
5. Kuchnia	10,98
6. Salon + Jadalnia	30,31
7. Przedpokój	7,10
8. Pokój	10,51
9. Pokój	10,68
10. Garderoba	3,97
11. Pokój	11,40
12. Łazienka	4,60
13. Pralnia	3,74
14. Łazienka	2,59
15. Kotłownia	4,53
16. Garaż	23,31

Zobacz dostępne wersje oraz projekty dodatkowych instalacji do projektu na www.archon.pl