



## Dom pod miłośrębem 7 (GR2N)

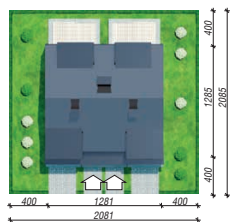
199,76 m<sup>2</sup> + garaż 35,22 m<sup>2</sup>

Dom dwurodzinny  
(jednorodzinny dwulokalowy)

min. wymiary działki: 20,81 x 20,85 m  
po adaptacji:\* 20,81 x 20,55 m

\*Skrócenie lukarny na elewacji ogrodowej

powierzchnia podłóg: (242,36) m<sup>2</sup>  
powierzchnia zabudowy: 160,12 m<sup>2</sup>  
powierzchnia dachu: 187,50 m<sup>2</sup>  
kubatura: 1129,49 m<sup>3</sup>  
wysokość budynku: 8,98 m  
wysokość kondygnacji: 2,69 m



Dodatkowe informacje oraz zdjęcia z realizacji na [www.archon.pl](http://www.archon.pl)



elewacja wejściowa

elewacja boczna

elewacja ogrodowa

elewacja boczna



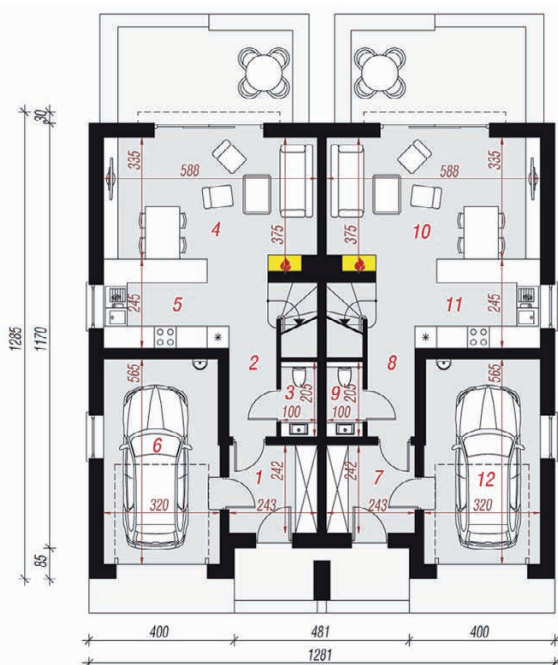
EP<sub>(gaz)</sub> = 59 (m<sup>2</sup>·rok) EP<sub>(paliwo stałe)</sub> = 70 EP<sub>(gaz)</sub> = 59 EP<sub>(pellet)</sub> = 21 EU<sub>CO+W</sub> = 26 [kWh/(m<sup>2</sup>·rok)] EU<sub>CO+W</sub> = 59 [kWh/(m<sup>2</sup>·rok)]

### Technologia i konstrukcja

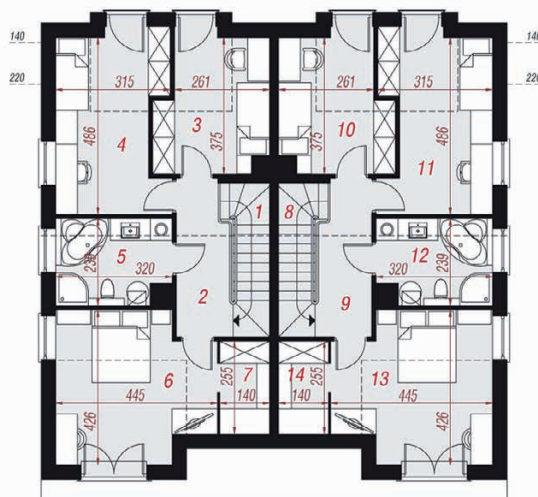
**ściany zewn.:** pustak ceramiczny Porotherm 25 cm + styropian Termo Organika 15 cm + tynk;  
**strop:** płyta żelbetowa; **schody:** żelbetowe, jednobiegowe; **dach:** dwuspadowy, nachylenie 35 st.; **kocioł:** gazowy; **brama garażowa:** HÖRMANN

Do tego projektu możesz wprowadzić zmiany, na które wyrazimy bezpłatną zgodę. Więcej na [www.archon.pl](http://www.archon.pl)

PARTER



PODDASZE



### Opis pomieszczeń:

**Parter (m<sup>2</sup>) 117,24**

1. Wiatrołap	5,69
2. Hol	5,09
3. Toaleta	1,40
4. Salon	20,85
5. Kuchnia	7,98
6. Garaż	17,61
7. Wiatrołap	5,69
8. Hol	5,09
9. Toaleta	1,40
10. Salon	20,85
11. Kuchnia	7,98
12. Garaż	17,61

**Poddasze (m<sup>2</sup>) 117,74 (125,12)**

1. Schody	4,45
2. Korytarz	6,25
3. Pokój	9,84 (10,82)
4. Pokój	13,24 (14,18)
5. Łazienka	7,05
6. Pokój	15,62 (16,47)
7. Garderoba	2,42 (3,34)
8. Schody	4,45
9. Korytarz	6,25
10. Pokój	9,84 (10,82)
11. Pokój	13,24 (14,18)
12. Łazienka	7,05
13. Pokój	15,62 (16,47)
14. Garderoba	2,42 (3,34)

Zobacz dostępne wersje oraz projekty dodatkowych instalacji do projektu na [www.archon.pl](http://www.archon.pl)