

Willa Julia 7

PEŁNOBRANŻOWE ODBICIE LUSTRZANE

Dom jednorodzinny piętrowy
5 pokoi, 1 kuchnia, 2 łazienki, kotłownia,
garderoby, garaż

powierzchnia domu: 132,71 m²
(bez kotłowni, garażu)

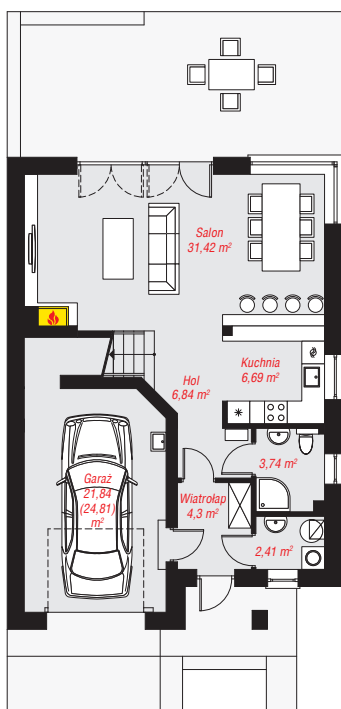
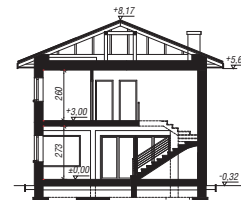
powierzchnia garażu: 21,84 m²
powierzchnia kotłowni: 2,41 m²

powierzchnia zabudowy: 105,99 m²
powierzchnia podłóg: 159,93 m²
kubatura: 790,20 m³
wysokość budynku: 8,49 m
powierzchnia dachu: 152,80 m²

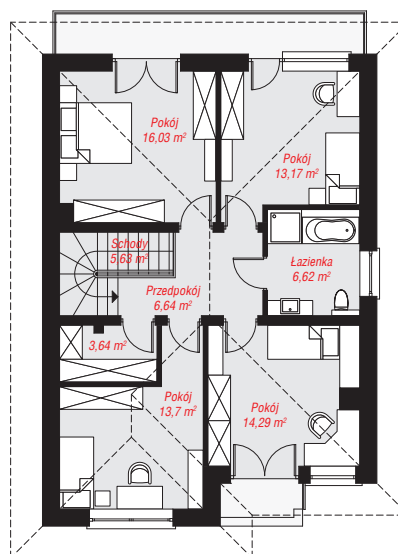
min. wymiary działki: 20,45 x 15,82 m
po adaptacji*: 11,82 x 20,45 m
(Likwidacja okien na ścianie bocznej, skrócenie okapów.)

Technologia i konstrukcja

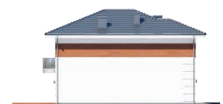
ściany: pustak ceramiczny Porotherm 25 cm, styropian Termo Organika 20 cm, tynk; **strop:** płyta żelbetowa;
dach: czterospadowy, nachylenie 22 st., więźba drewniana, dachówka ceramiczna; **kocioł:** gazowy



PARTER: 77,24 (80,21) m²



PIĘTRO: 79,72 (0,00) m²



Do projektu możesz wprowadzić zmiany,
na które wyrazimy bezpłatną zgodę.

Zobacz dostępne wersje projektu,
wizualizacje wnętrz i zdjęcia z realizacji
na www.archon.pl