



archon
PROJEKTY DOMÓW

Dodatkowe informacje oraz zdjęcia z realizacji na www.archon.pl



elevacja wejściowa



elevacja boczna



elevacja ogrodowa



elevacja boczna

Dom w śnieguliczkach

PEŁNOBRANŻOWE ODBICIE LUSTRZANE

136,19 m² + kotłownia 5,93 m²

Dom jednorodzinny
5 pokoi, kuchnia, spiżarka, 2 łazienki, kotłownia,
pralnia, garderoby

min. wymiary działki: 20,00 x 16,90 m
po adaptacji:* 19,00 x 16,90 m

*Likwidacja okien i drzwi zewnętrznych do kotłowni w ścianie bocznej. Doprojektowanie okien połączonych w łazience i pokoju na poddaszu.

powierzchnia podłóg: (160,14) m²
powierzchnia zabudowy: 107,64 m²
powierzchnia dachu: 184,70 m²
kubatura: 691,98 m³
wysokość budynku: 8,17 m
wysokość kondygnacji: 2,68 m

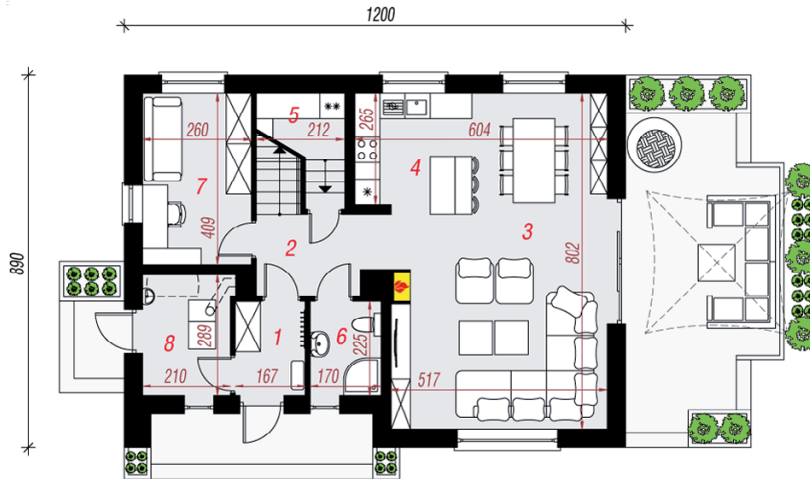
EU_{CO} = 35 [kWh/(m²·rok)]
EP_(paliwo stałe) = 84 EP_(gaz) = 70 EP_(pellet) = 27

Zgodny z Nowymi Warunkami Technicznymi.

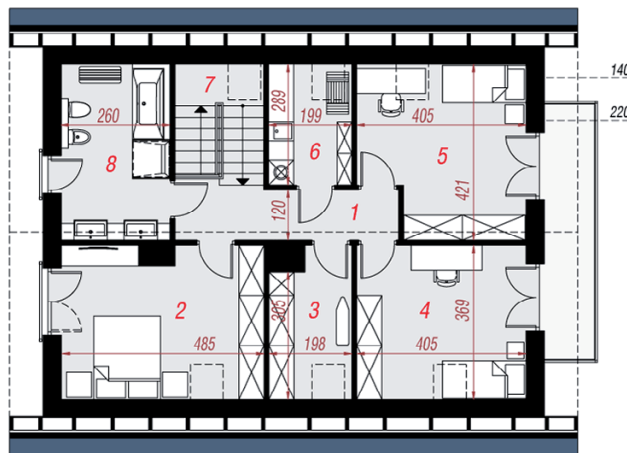
Technologia i konstrukcja

ściany zewn.: bloczek z betonu komórkowego H+H 24 cm + styropian Termo Organika 20 cm + tynk; **strop:** płyta żelbetonowa; **schody:** żelbetonowe, dwubiegowe; **dach:** dwuspadowy, nachylenie 38 st., więźba drewniana, dachówka ceramiczna; **kocioł:** na paliwo stałe + alternatywnie gazowy

Do tego projektu możesz wprowadzić zmiany, na które wyrazimy bezpłatną zgodę. Więcej na www.archon.pl



PARTER



PODDASZE

Opis pomieszczeń:

Parter (m ²)	75,27	(77,72)
1. Wiatrołap	3,60	
2. Hol	5,70	
3. Salon + Jadalnia	34,16	
4. Kuchnia	9,05	
5. Spiżarnia	2,79	(5,24)
6. Łazienka	3,67	
7. Pokój	10,37	
8. Kotłownia	5,93	

Poddasze (m ²)	66,85	(82,42)
1. Korytarz	6,70	(6,70)
2. Pokój	13,22	(17,10)
3. Garderoba	4,96	(6,53)
4. Pokój	11,40	(14,64)
5. Pokój	12,00	(15,24)
6. Pralnia	3,98	(5,56)
7. Schody	5,98	(5,98)
8. Łazienka	8,61	(10,67)

Zobacz projekty dodatkowych instalacji do projektu na www.archon.pl