



Dom w galach 2 (G)

PEŁNOBRANŻOWE ODBICIE LUSTRZANE

120,60 m² + kotłownia 4,53 m²
+ garaż 23,31 m²

Dom jednorodzinny
5 pokoi, kuchnia, spiżarnia, 2 łazienki, kotłownia, pralnia, garderoby

min. wymiary działki: 25,50 x 24,00 m
po adaptacji:* 24,50 x 22,00 m

*Szerokość: likwidacja okna w garażu.
Długość: likwidacja wykusza na elewacji frontowej, przeniesienie okna w sypialni głównej na elewację boczną.

powierzchnia podłóg: (148,44) m²
powierzchnia zabudowy: 196,34 m²
kubatura: 1058,47 m³
wysokość budynku: 6,86 m
wysokość kondygnacji: 2,87 m

Dodatkowe informacje oraz zdjęcia z realizacji na www.archon.pl



elewacja wejściowa

elewacja boczna

elewacja ogrodowa

elewacja boczna

EU_{co} = 37 [kWh/(m²·rok)]

EP_(paliwo stałe) = 85

EP_(gaz) = 70

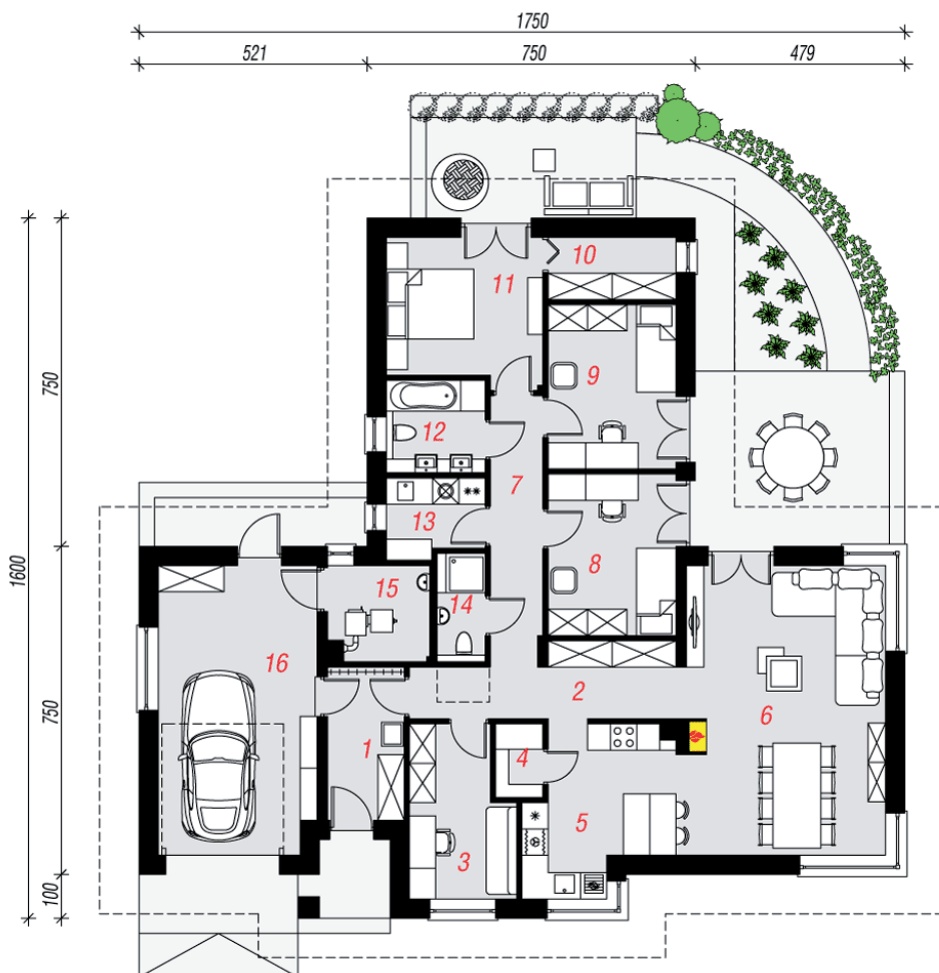
EP_(pellet) = 27

Zgodny z NOWYMI PRZEPISAMI 2017 r.

Technologia i konstrukcja

ściany zewn.: bloczek z betonu komórkowego H+H 24 cm + styropian Termo Organika 20 cm + tynk; **strop:** płyta żelbetowa; **dach:** czterospadowy, nachylenie 35 st., więźba drewniana, dachówka ceramiczna; **kocioł:** na paliwo stałe + alternatywnie gazowy; **brama garażowa:** HÖRMANN

Do tego projektu możesz wprowadzić zmiany, na które wyrazimy bezpłatną zgodę. Więcej na www.archon.pl



PARTER

Opis pomieszczeń:

Parter (m ²)	148,44
1. Wiatrołap	5,92
2. Hol	8,63
3. Pokój	8,46
4. Spiżarnia	1,71
5. Kuchnia	10,98
6. Salon + Jadalnia	30,31
7. Przedpokój	7,10
8. Pokój	10,51
9. Pokój	10,68
10. Garderoba	3,97
11. Pokój	11,40
12. Łazienka	4,60
13. Pralnia	3,74
14. Łazienka	2,59
15. Kotłownia	4,53
16. Garaż	23,31

Zobacz dostępne wersje oraz projekty dodatkowych instalacji do projektu na www.archon.pl