



Dom w koniczynie 5

PEŁNOBRANŻOWE ODBICIE LUSTRZANE

119,73 m² + kotłownia 6,57 m²
+ garaż 19,76 m²

Dom jednorodzinny
4 pokoje, kuchnia, spiżarnia, 2 łazienki, kotłownia,
pralnia, garderoby

min. wymiary działki: 21,10 x 17,10 m
po adaptacji:* 20,10 x 17,10 m

*Likwidacja wykusza.

powierzchnia podłóg: (166,25) m²
powierzchnia zabudowy: 114,68 m²
powierzchnia dachu: 211,90 m²
kubatura: 740,59 m³
wysokość budynku: 8,90 m
wysokość kondygnacji: 2,69 m

EU_{co} = 45 [kWh/(m²·rok)]
EP_(paliwo stałe) = 93 EP_(gaz) = 77 EP_(pellet) = 29

Zgodny z NOWYMI PRZEPISAMI 2017 r.

Dodatkowe informacje oraz zdjęcia z realizacji na www.archon.pl

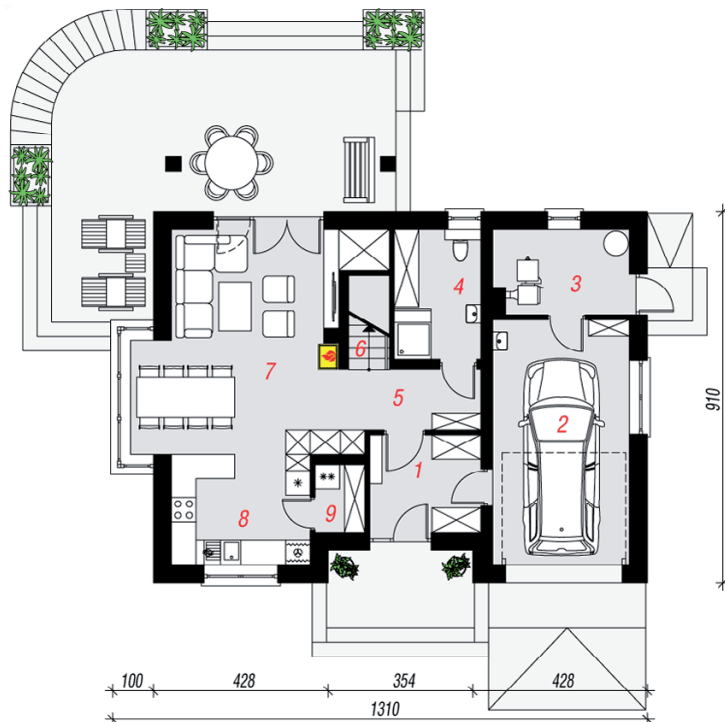


elevacja wejściowa

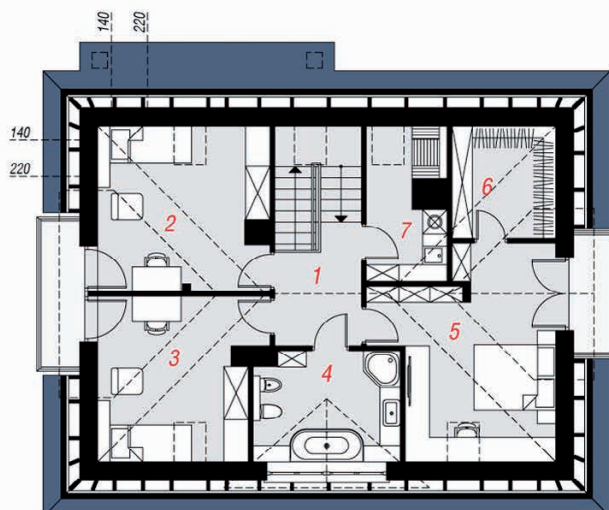
elevacja boczna

elevacja ogrodowa

elevacja boczna



PARTER



PODDASZE

Opis pomieszczeń:

Parter (m ²)	85,69	(87,28)
1. Wiatrołap	6,30	
2. Garaż	19,76	
3. Kotłownia	6,57	
4. Łazienka	5,53	(6,53)
5. Hol	4,64	
6. Schody	5,66	
7. Salon	26,21	(26,80)
8. Kuchnia	9,11	
9. Spiżarnia	1,91	
Poddasze (m ²)	60,37	(78,97)
1. Hol	5,58	
2. Pokój	12,06	(16,31)
3. Pokój	11,18	(15,03)
4. Łazienka	7,61	(9,31)
5. Pokój	15,20	(19,35)
6. Garderoba	3,60	(6,78)
7. Pralnia	5,14	(6,61)

Zobacz dostępne wersje oraz projekty dodatkowych instalacji do projektu na www.archon.pl