



# Dom w orliczkach (G2)

PEŁNOBRANŻOWE ODBICIE LUSTRZANE

140,05 m<sup>2</sup> + kotłownia 12,31 m<sup>2</sup>  
+ garaż 33,49 m<sup>2</sup>  
+ strych 11,75 m<sup>2</sup>

Dom jednorodzinny  
5 pokoi, kuchnia, spiżarka, 2 łazienki, kotłownia,  
pralnia, garderoby, strych

min. wymiary działki: 22,90 x 18,80 m  
po adaptacji:\* 20,90 x 18,80 m

\*Likwidacja okien w elewacjach bocznych.

powierzchnia podłóg: (224,24) m<sup>2</sup>  
powierzchnia zabudowy: 150,79 m<sup>2</sup>  
powierzchnia dachu: 264,80 m<sup>2</sup>  
kubatura: 995,64 m<sup>3</sup>  
wysokość budynku: 8,65 m  
wysokość kondygnacji: 2,70 m

EU<sub>CO</sub> = 35 [kWh/(m<sup>2</sup>·rok)]  
EP<sub>(paliwo stałe)</sub> = 81 EP<sub>(gaz)</sub> = 66 EP<sub>(pellet)</sub> = 25

Zgodny z aktualnymi Warunkami Technicznymi.

## Technologia i konstrukcja

**ściany zewn.:** pustak ceramiczny Porotherm 25 cm + styropian Termo Organika 20 cm + tynk;  
**strop:** płyta żelbetowa; **schody:** żelbetowe, jednobiegowe; **dach:** dwuspadowy, nachylenie 42 st., więźba drewniana, dachówka ceramiczna;  
**kocioł:** na paliwo stałe + alternatywnie gazowy;  
**brama garażowa:** HÖRMANN

Do tego projektu możesz wprowadzić zmiany, na które wyrazimy bezpłatną zgodę. Więcej na [www.archon.pl](http://www.archon.pl)

Dodatkowe informacje oraz zdjęcia z realizacji na [www.archon.pl](http://www.archon.pl)



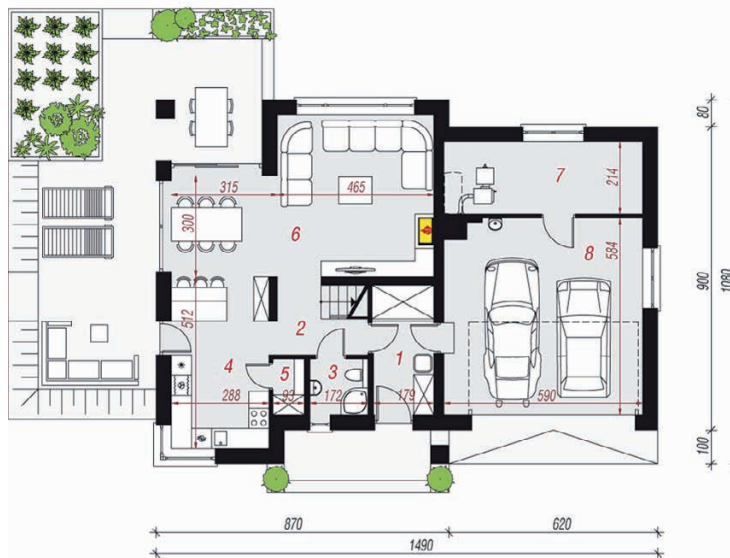
elewacja wejściowa

elewacja boczna

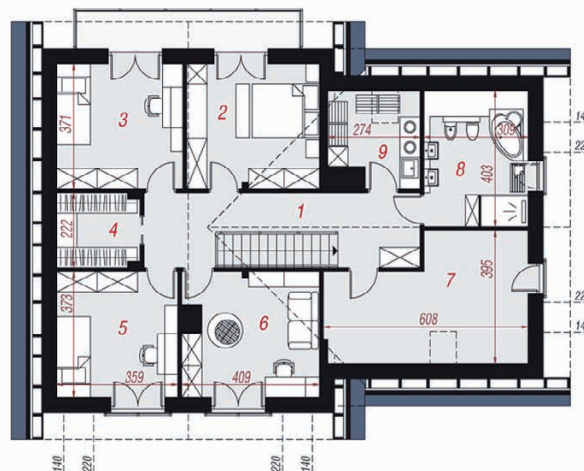
elewacja ogrodowa

elewacja boczna

PARTER



PODDASZE



## Opis pomieszczeń:

Parter (m <sup>2</sup> )	105,53	(106,92)
1. Wiatrołap	5,38	(6,77)
2. Hol	4,33	
3. Łazienka	2,72	
4. Kuchnia	14,59	
5. Spiżarnia	1,44	
6. Salon + Jadalnia	31,27	
7. Kotłownia	12,31	
8. Garaż	33,49	

Poddasze (m <sup>2</sup> )	92,07	(117,32)
1. Hol i schody	17,79	(17,79)
2. Pokój	12,70	(14,27)
3. Pokój	11,26	(13,58)
4. Garderoba	3,78	(5,16)
5. Pokój	10,76	(13,10)
6. Pokój	12,67	(14,36)
7. Strych	11,75	(19,87)
8. Łazienka	8,02	(12,17)
9. Pralnia	3,34	(7,02)



Zobacz dostępne wersje oraz projekty dodatkowych instalacji do projektu na [www.archon.pl](http://www.archon.pl)