

Dom w nektarynkach 3 ver.2

PEŁNOBRANŻOWE ODBICIE LUSTRZANE

Dom jednorodzinny z poddaszem użytkowym
5 pokoi, 1 kuchnia, 2 łazienki, spiżarka, kotłownia,
pralnia, garderoby, garaż, strych

powierzchnia domu: 150,62 m²
(bez kotłowni, garażu, strychu)

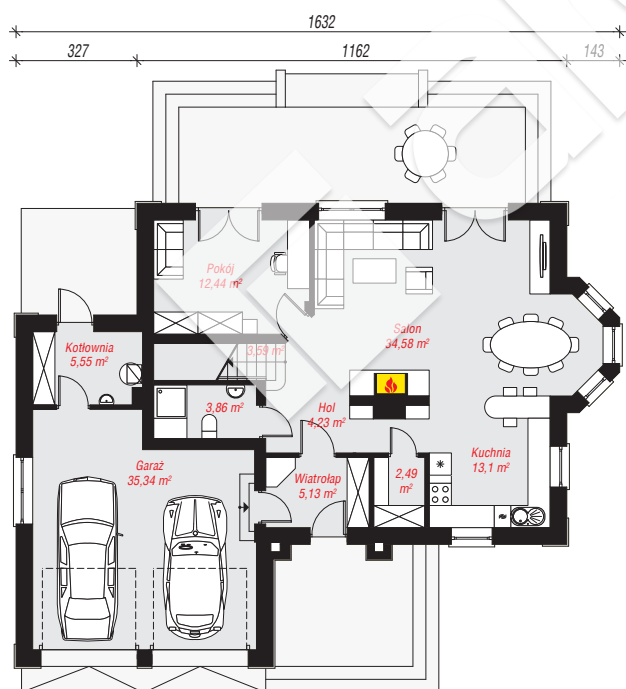
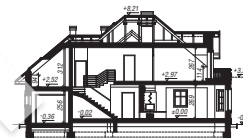
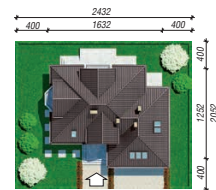
powierzchnia garażu: 35,34 m²
powierzchnia strychu: 12,84 m²
powierzchnia kotłowni: 5,55 m²

powierzchnia zabudowy: 155,97 m²
powierzchnia podłóg: 232,04 m²
kubatura: 959,49 m³
wysokość budynku: 8,68 m
powierzchnia dachu: 263,00 m²

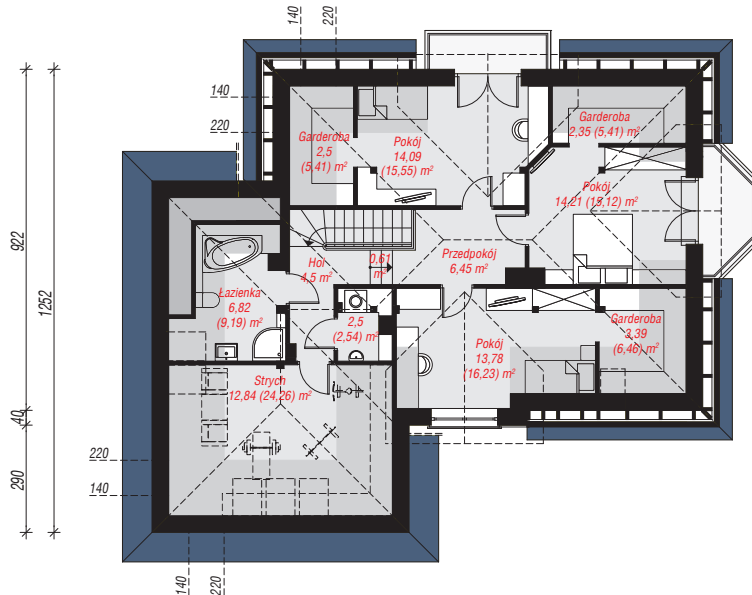
min. wymiary działki: 20,52 x 24,32 m
po adaptacji*: 21,89 x 20,52 m
(Likwidacja wykusza, likwidacja okna w garażu lub zamiana na pustaki szklane, przesunięcie okien dachowych na bocznej pości.)

Technologia i konstrukcja

ściany: pustak ceramiczny Porotherm 25 cm, styropian Termo Organika 20 cm, tynk; **strop:** płyta żelbetowa;
ścianka kolankowa: 114 cm; **dach:** czterospadowy, nachylenie 40 st., więźba drewniana, dachówka ceramiczna; **kocioł:** gazowy, możliwość zamiany na paliwo stałe po adaptacji (pow. kotłowni do 6m²)



PARTER: 120,31 (0,00) m²



PODDASZE: 84,04 (111,73) m²



Do projektu możesz wprowadzić zmiany,
na które wyrazimy bezpłatną zgodę.

Zobacz dostępne wersje projektu,
wizualizacje wnętrz i zdjęcia z realizacji
na www.archon.pl