

# Dom w kaliach 3 (G2P)

Dom jednorodzinny z poddaszem użytkowym  
5 pokoi, 1 kuchnia, 2 łazienki, spiżarka, kotłownia,  
pralnia, garderoby, pomieszczenie gospodarcze,  
garaż, piwnica, strych

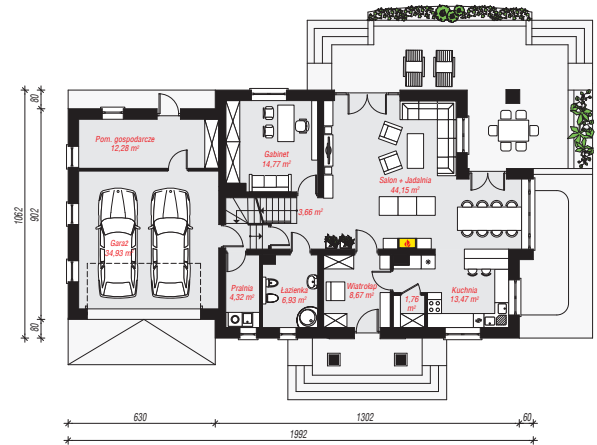
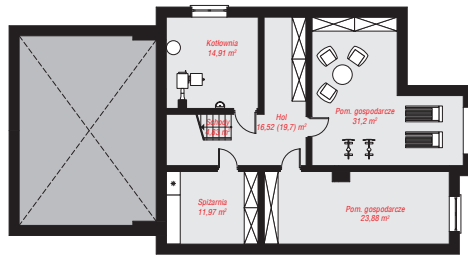
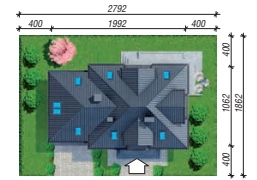
**powierzchnia domu:** 194,12 m<sup>2</sup>  
(bez garażu, strychu, piwnic)

powierzchnia garażu: 34,93 m<sup>2</sup>  
powierzchnia piwnic: 103,31 m<sup>2</sup>  
powierzchnia strychu: 26,44 m<sup>2</sup>

powierzchnia zabudowy: 198,66 m<sup>2</sup>  
powierzchnia podłóg: 409,01 m<sup>2</sup>  
kubatura: 1 554,45 m<sup>3</sup>  
wysokość budynku: 8,98 m  
powierzchnia dachu: 321,06 m<sup>2</sup>

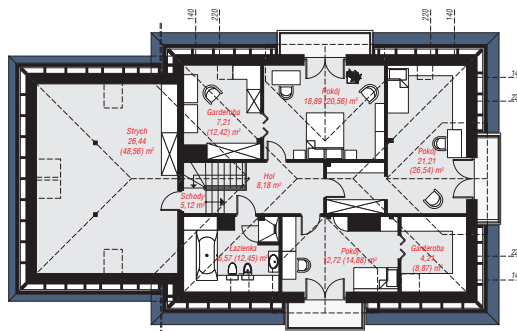
min. wymiary działki: 18,62 x 27,92 m  
po adaptacji\*: 26,32 x 18,62 m  
(Likwidacja wykusza w jadalni, okien w ścianie bocznej  
garażu i okien dachowych na bocznej połąci.)

**Technologia i konstrukcja**  
**ściany:** pustak ceramiczny Porotherm 25 cm, styropian Termo Organika 20 cm, tynk; **strop:** płyta żelbetowa;  
**ścianka kolankowa:** 99 cm; **dach:** czterospadowy,  
nachylenie 38 st., więźba drewniana, dachówka  
ceramiczna, okno dachowe 3; **kocioł:** na paliwo stałe +  
alternatywnie gazowy



PIWNICA: 103,31 (106,49) m<sup>2</sup>

PARTER: 144,94 (0,00) m<sup>2</sup>



PODDASZE: 110,55 (157,58) m<sup>2</sup>



Do projektu możesz wprowadzić zmiany,  
na które wyrazimy bezpłatną zgodę.

Zobacz dostępne wersje projektu,  
wizualizacje wnętrz i zdjęcia z realizacji  
na [www.archon.pl](http://www.archon.pl)