

# Dom w modrzewnicy 2 (G2)

Dom jednorodzinny parterowy  
5 pokoi, 1 kuchnia, 2 łazienki, spiżarka, kotłownia,  
pralnia, garderoby, garaż

**powierzchnia domu:** 129,31 m<sup>2</sup>  
(bez kotłowni, garażu)

**powierzchnia garażu:** 35,04 m<sup>2</sup>  
**powierzchnia kotłowni:** 4,94 m<sup>2</sup>

**powierzchnia zabudowy:** 237,56 m<sup>2</sup>  
**powierzchnia podłóg:** 169,29 m<sup>2</sup>

**kubatura:** 1 191,26 m<sup>3</sup>

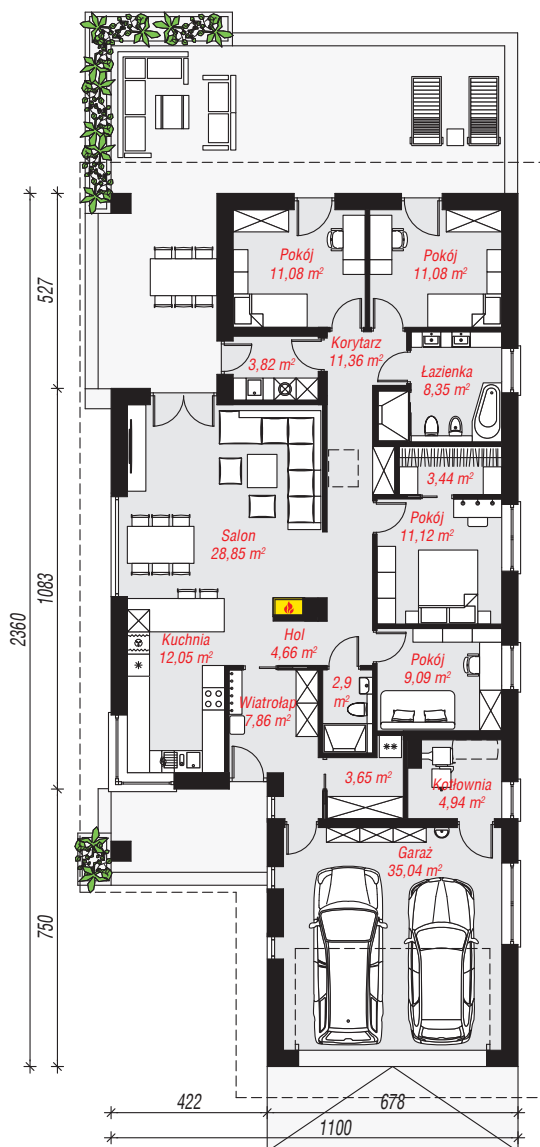
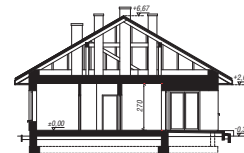
**wysokość budynku:** 7,01 m

**powierzchnia dachu:** 339,60 m<sup>2</sup>

**min. wymiary działki:** 31,60 x 19,00 m

## Technologia i konstrukcja

**ściany:** bloczek z betonu komórkowego H+H 24 cm, styropian Termo Organika 20 cm, tynk; **strop:** płyta żelbetonowa; **dach:** czterospadowy, nachylenie 30 st., więźba drewniana, dachówka ceramiczna; **kocioł:** na paliwo stałe + alternatywnie gazowy



PARTER: 169,29 (0,00) m<sup>2</sup>

Do projektu możesz wprowadzić zmiany,  
na które wyrazimy bezpłatną zgodę.

Zobacz dostępne wersje projektu,  
wizualizacje wnętrz i zdjęcia z realizacji  
na [www.archon.pl](http://www.archon.pl)