



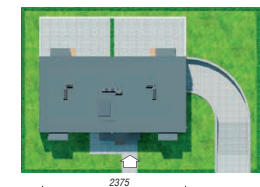
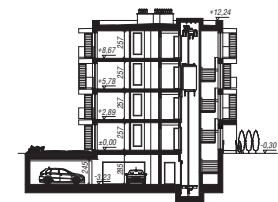
# Dom przy alei 3

1298,12 m<sup>2</sup>

Budynek wielorodzinny

powierzchnia podłóg: 1304,24 m<sup>2</sup>  
 powierzchnia zabudowy: 297,94 m<sup>2</sup>  
 powierzchnia dachu: 295,80 m<sup>2</sup>  
 kubatura: 5044,86 m<sup>3</sup>  
 wysokość budynku: 12,24 m  
 wysokość kondygnacji: 2,57 m

EP < 85 [kWh/(m<sup>2</sup>·rok)] EP<sub>CO+H</sub> = 21  
 EP<sub>gład</sub> = 59  
 EU<sub>CO+H</sub> = 31 [kWh/(m<sup>2</sup>·rok)]



Dodatkowe informacje oraz zdjęcia z realizacji na [www.archon.pl](http://www.archon.pl)



elevacja wejściowa

elevacja boczna

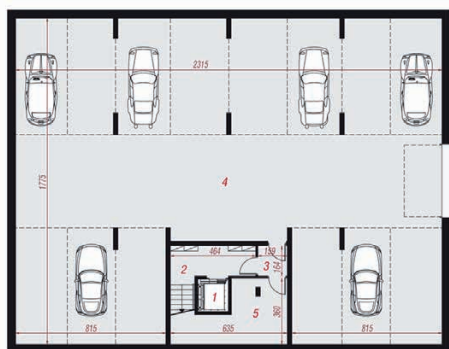
elevacja ogrodowa

elevacja boczna

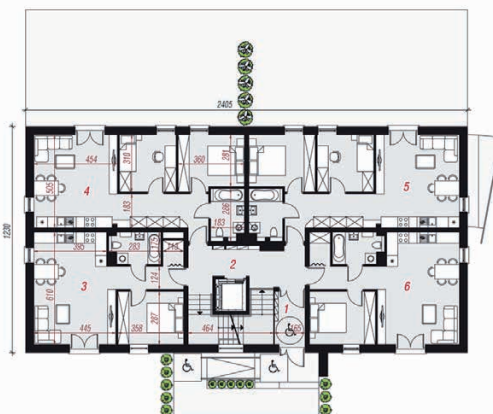
## Technologia i konstrukcja

**ściany zewn.:** pustak ceramiczny Porotherm 25 cm + styropian Termo Organika 20 cm + tynk; **strop:** płyta żelbetowa; **schody:** żelbetowe, trójbiegowe; **dach:** płaski; **kocioł:** piecyki gazowe w mieszkaniach; **brama garażowa:** HÖRMANN

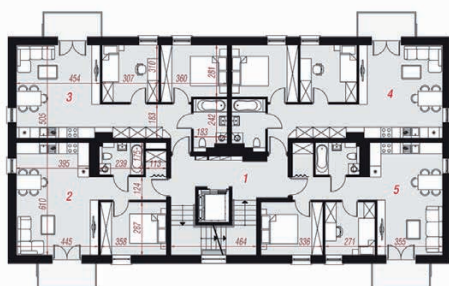
Do tego projektu możesz wprowadzić zmiany, na które wyrazimy bezpłatną zgodę. Więcej na [www.archon.pl](http://www.archon.pl)



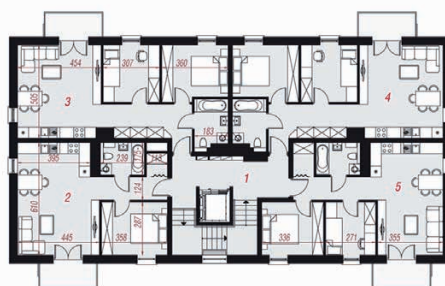
PIWNICA



PARTER



PIĘTRO



PODDASZE

## Opis pomieszczeń:

**Piwnica (m<sup>2</sup>) 402,36 (409,30)**

- Szyb windy 2,79
- Klatka schodowa 18,97
- Przedsiónek 2,48
- Garaż 367,70
- Pom. gospodarcze 10,42 (17,36)

**Parter (m<sup>2</sup>) 233,54**

- Wiatrołap 4,51
- Klatka schodowa 23,11
- Mieszkanie 46,19
- Mieszkanie 56,53
- Mieszkanie 56,53
- Mieszkanie 46,67

**Piętro (m<sup>2</sup>) 231,96**

- Klatka schodowa 23,15
- Mieszkanie 45,93
- Mieszkanie 56,11
- Mieszkanie 56,11
- Mieszkanie 50,66

**Poddasze (m<sup>2</sup>) 230,99**

- Klatka schodowa 23,18
- Mieszkanie 45,65
- Mieszkanie 55,84
- Mieszkanie 55,80
- Mieszkanie 50,52

Zobacz dostępne wersje oraz projekty dodatkowych instalacji do projektu na [www.archon.pl](http://www.archon.pl)