

Dom w kannach 5 (G2)

PEŁNOBRANŻOWE ODBICIE LUSTRZANE

Dom jednorodzinny z poddaszem użytkowym
5 pokoi, 1 kuchnia, 2 łazienki, spiżarka, jadalnia,
kotłownia, pralnia, garderoby, garaż, strych

powierzchnia domu: 159,27 m²
(bez kotłowni, garażu, strychu)

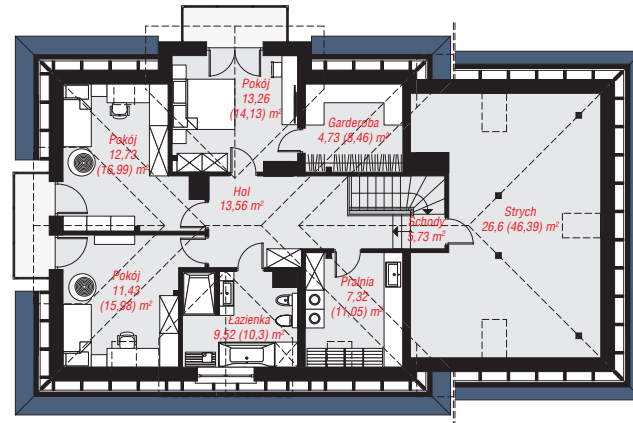
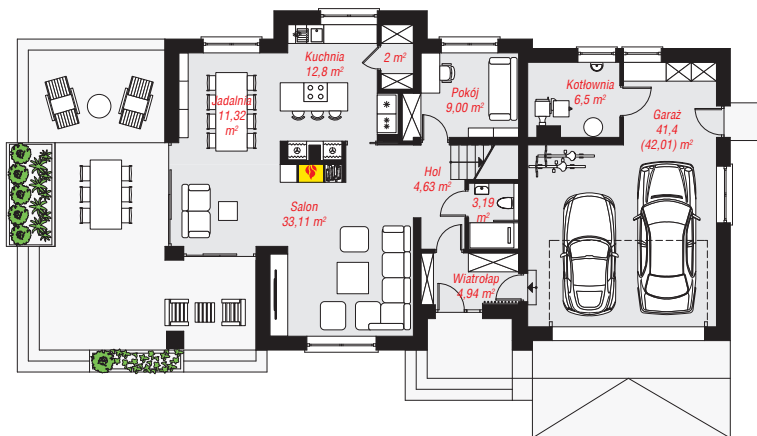
powierzchnia garażu: 41,40 m²
powierzchnia strychu: 26,60 m²
powierzchnia kotłowni: 6,50 m²

powierzchnia zabudowy: 179,96 m²
powierzchnia podłóg: 272,09 m²
kubatura: 1 134,19 m³
wysokość budynku: 8,73 m
powierzchnia dachu: 309,10 m²

min. wymiary działki: 18,80 x 26,00 m
po adaptacji*: 25,00 x 17,90 m
(Szerokość: likwidacja okna i drzwi do garażu;
długość: modyfikacja ryzalitu na elewacji ogrodowej.)

Technologia i konstrukcja

ściany: bloczek z betonu komórkowego H+H 24 cm,
styropian Termo Organika 20 cm, tynk; **strop:** płyta
żelbetowa; **ścianka kolankowa:** 110 cm; **dach:**
czterospadowy, nachylenie 38 st., więźba drewniana,
dachówka ceramiczna, okno dachowe 4; **kocioł:** na
paliwo stałe + alternatywnie gazowy



PARTER: 128,89 (129,50) m²

PODDASZE: 104,88 (142,59) m²



Do projektu możesz wprowadzić zmiany,
na które wyrazimy bezpłatną zgodę.

Zobacz dostępne wersje projektu,
wizualizacje wnętrz i zdjęcia z realizacji
na www.archon.pl