



# Dom w kokoryczkach (G2)

147,32 m<sup>2</sup> + kotłownia 4,32 m<sup>2</sup>  
+ garaż 34,04 m<sup>2</sup>

Dom jednorodzinny  
5 pokoi, kuchnia, spiżarnia, 2 łazienki, kotłownia, pralnia, garderoby

min. wymiary działki: 15,80 x 25,20 m  
po adaptacji:\* 14,30 x 25,20 m

\*Likwidacja okna połaciowego w łazience, skrócenie okapów.

powierzchnia podłóg: (200,82) m<sup>2</sup>  
powierzchnia zabudowy: 146,29 m<sup>2</sup>  
powierzchnia dachu: 226,80 m<sup>2</sup>  
kubatura: 931,53 m<sup>3</sup>  
wysokość budynku: 8,77 m  
wysokość kondygnacji: 2,70 m

Dodatkowe informacje oraz zdjęcia z realizacji na [www.archon.pl](http://www.archon.pl)



elevacja wejściowa

elevacja boczna

elevacja ogrodowa

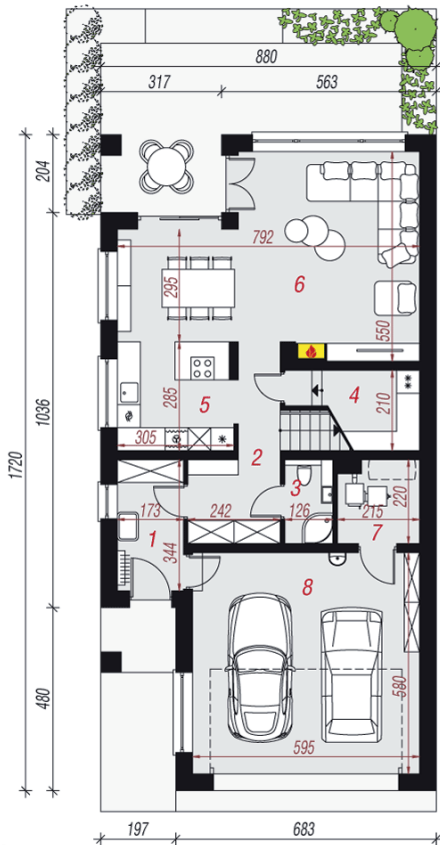
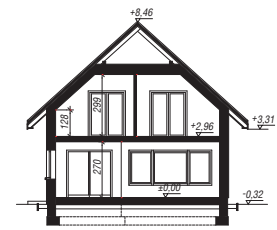
elevacja boczna

EP<sub>(paliwo stałe)</sub> = 65 EP<sub>(gaz)</sub> = 54 EP<sub>(pellet)</sub> = 20  
EU<sub>CO<sub>2</sub>+W</sub> = 24 [kWh/(m<sup>2</sup>·rok)]

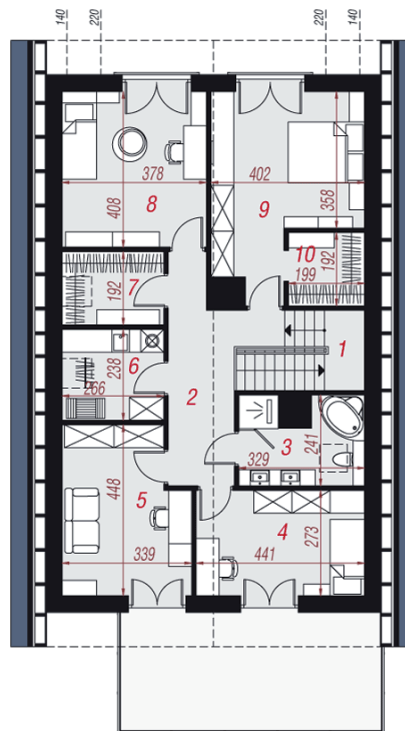
## Technologia i konstrukcja

ściany zewn.: bloczek z betonu komórkowego H+H 24 cm + styropian Termo Organika 20 cm + tynk; strop: płyta żelbetowa; schody: żelbetowe, dwubiegowe; dach: dwuspadowy, nachylenie 42 st.; kocioł: na paliwo stałe + alternatywnie gazowy; brama garażowa: HÖRMANN

Do tego projektu możesz wprowadzić zmiany, na które wyrazimy bezpłatną zgodę. Więcej na [www.archon.pl](http://www.archon.pl)



PARTER



PODDASZE

## Opis pomieszczeń:

Parter (m <sup>2</sup> )	102,67	(105,01)
1. Wiatrołap	5,75	
2. Hol	8,46	
3. Łazienka	2,64	
4. Spiżarnia	4,65	(6,99)
5. Kuchnia	8,63	
6. Salon + Jadalnia	34,18	
7. Kotłownia	4,32	
8. Garaż	34,04	

Poddasze (m <sup>2</sup> )	83,01	(95,81)
1. Schody	5,87	(5,87)
2. Hol	10,62	(10,62)
3. Łazienka	5,59	(6,90)
4. Pokój	10,27	(11,76)
5. Pokój	11,15	(13,60)
6. Pralnia	4,84	(6,13)
7. Garderoba	3,89	(4,93)
8. Pokój	12,88	(15,11)
9. Pokój	15,27	(17,22)
10. Garderoba	2,63	(3,67)



Zobacz dostępne wersje oraz projekty dodatkowych instalacji do projektu na [www.archon.pl](http://www.archon.pl)