



Dom w amarantusach 6 (G2)

PEŁNOBRANŻOWE ODBICIE LUSTRZANE

185,27 m² + kotłownia 12,34 m²
+ garaż 36,12 m²

Dom jednorodzinny
4 pokoje, kuchnia, spiżarka, jadalnia, 2 łazienki,
WC, kotłownia, pralnia, garderoby

min. wymiary działki: 26,80 x 30,20 m
po adaptacji:* 26,80 x 29,20 m

*Likwidacja okna na elewacji ogrodowej.

powierzchnia podłóg: (233,73) m²
powierzchnia zabudowy: 311,48 m²
powierzchnia dachu: 426,90 m²
kubatura: 1477,92 m³
wysokość budynku: 6,16 m
wysokość kondygnacji: 2,75 m

Dodatkowe informacje oraz zdjęcia z realizacji na www.archon.pl



elewacja wejściowa



elewacja boczna



elewacja ogrodowa



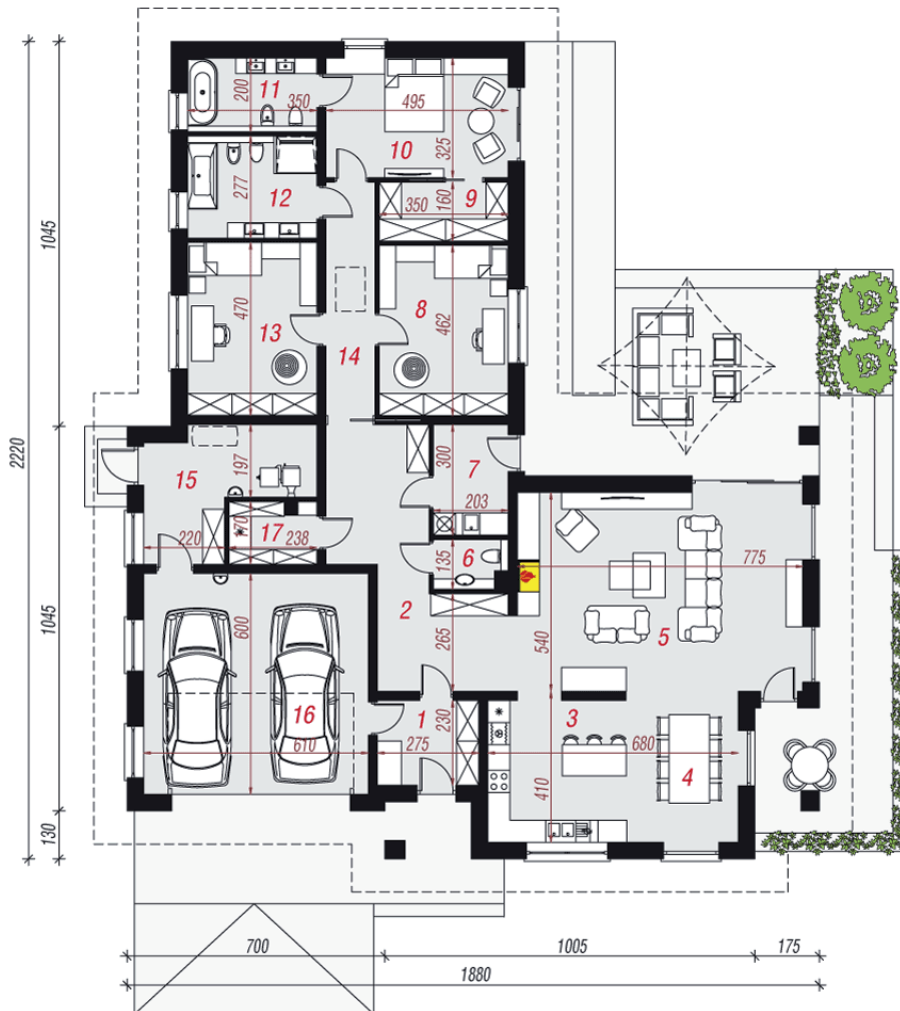
elewacja boczna

EP_(paliwo stałe) = 64 EP_(gaz) = 54 EP_(paliwo) = 21
EU_{CO2+W} = 24 [kWh/(m²·rok)]

Technologia i konstrukcja

ściany zewn.: pustak ceramiczny Porotherm 25 cm + styropian Termo Organika 20 cm + tynk; **strop:** płyta żelbetowa; **dach:** czterospadowy, nachylenie 25 st.; **kocioł:** na paliwo stałe + alternatywnie gazowy; **brama garażowa:** HÖRMANN

Do tego projektu możesz wprowadzić zmiany, na które wyrazimy bezpłatną zgodę. Więcej na www.archon.pl



PARTER

Opis pomieszczeń:

Parter (m ²)	233,73
1. Wiatrołap	6,12
2. Hol	21,28
3. Kuchnia	14,60
4. Jadalnia	12,28
5. Salon	41,45
6. Toaleta	2,42
7. Pralnia	5,89
8. Pokój	15,85
9. Garderoba	5,40
10. Pokój	15,76
11. Łazienka	6,78
12. Łazienka	9,45
13. Pokój	16,12
14. Korytarz	8,13
15. Kotłownia	12,34
16. Garaż	36,12
17. Spiżarnia	3,74

Zobacz dostępne wersje oraz projekty dodatkowych instalacji do projektu na www.archon.pl