



Dom pod platanami (B)

112,90 m² + garaż 17,14 m²

Dom do zabudowy bliźniaczej
4 pokoje, spiżarka, łazienka, WC, pralnia, garderoby

min. wymiary działki: 13,05 x 19,45 m
po adaptacji:* 12,05 x 19,45 m

*Likwidacja okien w łazience na poddaszu.

powierzchnia podłóg: (137,50) m²
powierzchnia zabudowy: 104,40 m²
powierzchnia dachu: 107,58 m²
kubatura: 627,27 m³
wysokość budynku: 7,89 m
wysokość kondygnacji: 2,69 m

EP < 120 [kWh/(m²·rok)]²

Dodatkowe informacje oraz zdjęcia z realizacji na www.archon.pl



elevacja wejściowa

elevacja boczna

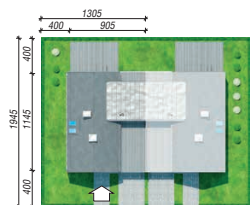
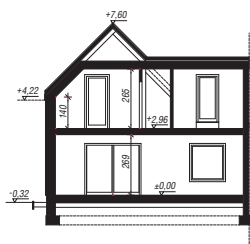
elevacja ogrodowa

elevacja boczna

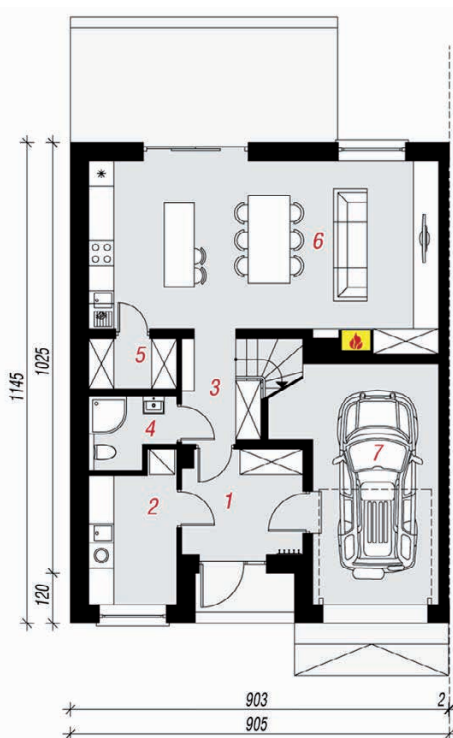
Technologia i konstrukcja

ściany zewn.: bloczek z betonu komórkowego SOLBET 24 cm + styropian Termo Organika 20 cm + tynk; **strop:** płyta żelbetowa; **schody:** żelbetowe, zabiegowe; **dach:** dwuspadowy, nachylenie 45 st., więźba drewniana, blacha; **kocioł:** gazowy; **brama garażowa:** HÖRMANN

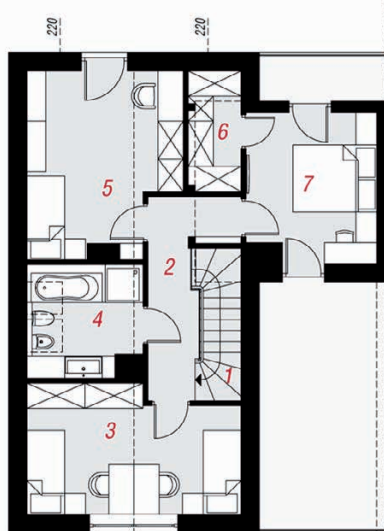
Do tego projektu możesz wprowadzić zmiany, na które wyrazimy bezpłatną zgodę. Więcej na www.archon.pl



PARTER



PODDASZE



Opis pomieszczeń:

Parter (m ²)	74,71	(76,95)
1. Wiatrolap	6,67	(6,91)
2. Pralnia	6,69	
3. Hol	4,28	
4. Toaleta	3,06	
5. Spiżarnia	2,39	
6. Salon	34,48	
7. Garaż	17,14	(19,14)

Poddasze (m ²)	55,33	(60,55)
1. Schody	4,21	(4,21)
2. Hol	6,49	(6,49)
3. Pokój	12,26	(14,40)
4. Łazienka	5,89	(6,90)
5. Pokój	12,91	(14,61)
6. Garderoba	3,04	(3,41)
7. Pokój	10,53	(10,53)

Zobacz projekty dodatkowych instalacji do projektu na www.archon.pl