



## Dom w awokado 2 (G2N)

142,41 m<sup>2</sup> + kotłownia 7,11 m<sup>2</sup>  
+ garaż 42,69 m<sup>2</sup>  
+ strych 21,31 m<sup>2</sup>

Dom jednorodzinny  
5 pokoi, kuchnia, spiżarnia, 2 łazienki, kotłownia, pralnia, garderoby, strych

min. wymiary działki: 27,82 x 17,92 m  
po adaptacji:\* 26,82 x 16,62 m

\*Likwidacja wykusza, likwidacja lub zamiana na pustaki szklane okien w ścianie bocznej garażu. Doprojektowanie okien połaciowych w pomieszczeniu nad garażem

powierzchnia podłóg: (252,88) m<sup>2</sup>  
powierzchnia zabudowy: 168,22 m<sup>2</sup>  
powierzchnia dachu: 293,20 m<sup>2</sup>  
kubatura: 1047,78 m<sup>3</sup>  
wysokość budynku: 8,49 m  
wysokość kondygnacji: 2,65 m

EU<sub>co</sub> = 40 [kWh/(m<sup>2</sup>·rok)]  
EP(paliwo stałe) = 87 EP(gaz) = 74  
EP(pellet) = 27

■ Dodatkowe informacje oraz zdjęcia z realizacji na [www.archon.pl](http://www.archon.pl)

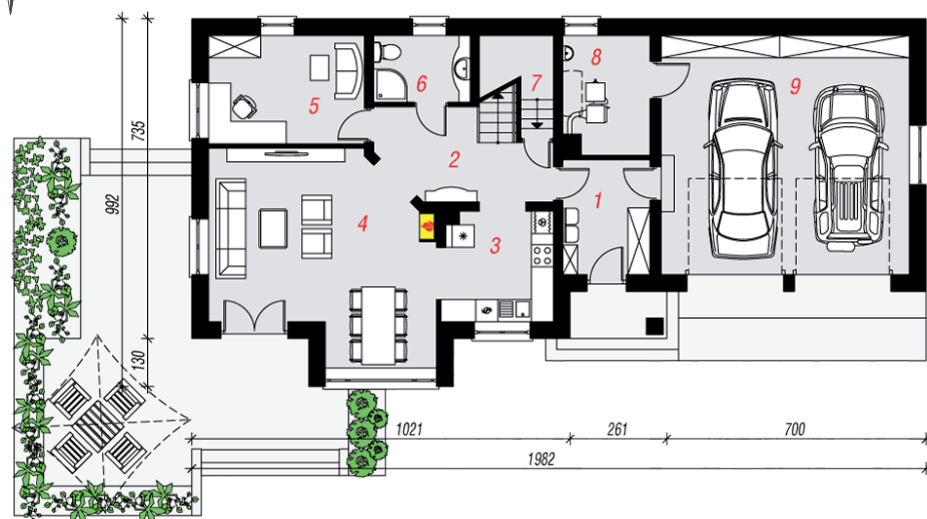
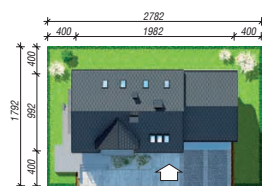
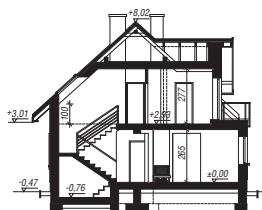


elevacja wejściowa

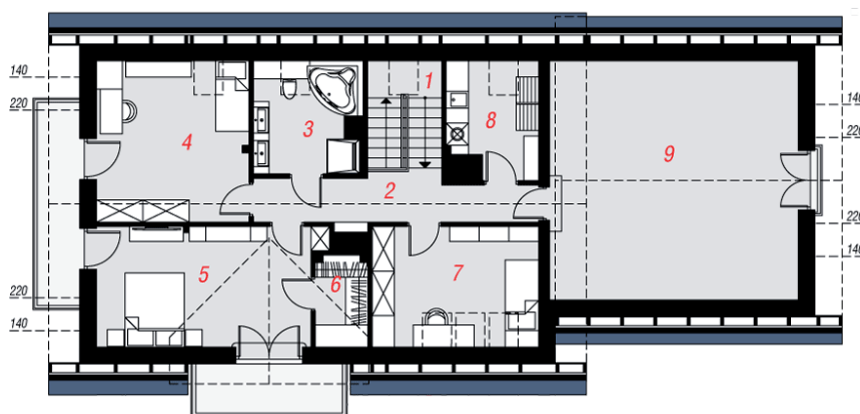
elevacja boczna

elevacja ogrodowa

elevacja boczna



PARTER



PODDASZE

Zgodny z NOWYMI PRZEPISAMI 2017 r.

### Technologia i konstrukcja

**ściany zewn.:** pustak ceramiczny Porotherm 25 cm + styropian Termo Organika 20 cm + tynk; **strop:** płyta żelbetowa; **schody:** żelbetowe, dwubiegowe; **dach:** dwuspadowy, nachylenie 42 st., więźba drewniana, dachówka ceramiczna; **kocioł:** na paliwo stałe + alternatywnie gazowy; **brama garażowa:** HÖRMANN

Do tego projektu możesz wprowadzić zmiany, na które wyrazimy bezpłatną zgodę. Więcej na [www.archon.pl](http://www.archon.pl)

### Opis pomieszczeń:

Parter (m <sup>2</sup> )	123,82	(126,26)
1. Wiatrołap	7,10	
2. Hol	9,35	
3. Kuchnia	8,29	
4. Salon + Jadalnia	30,04	
5. Gabinet	12,01	
6. Łazienka	4,51	
7. Spiżarnia	2,72	(5,16)
8. Kotłownia	7,11	
9. Garaż	42,69	

Poddasze (m <sup>2</sup> )	89,70	(126,62)
1. Schody	5,63	(5,63)
2. Korytarz	9,07	(9,07)
3. Łazienka	5,85	(8,38)
4. Pokój	13,98	(17,51)
5. Pokój	16,10	(18,72)
6. Garderoba	2,37	(3,26)
7. Pokój	10,42	(14,27)
8. Pralnia	4,97	(7,09)
9. Strych	21,31	(42,69)

Zobacz dostępne wersje oraz projekty dodatkowych instalacji do projektu na [www.archon.pl](http://www.archon.pl)