



# Dom pod limbami

109,59 m<sup>2</sup>

Dom jednorodzinny  
6 pokoi, spiżarka, 2 łazienki

min. wymiary działki: 16,00 x 18,55 m  
po adaptacji:\* 15,00 x 18,55 m

\*Likwidacja okien w łazienkach, na ścianie bocznej.

powierzchnia podłóg: (118,86) m<sup>2</sup>  
powierzchnia zabudowy: 85,14 m<sup>2</sup>  
powierzchnia dachu: 165,62 m<sup>2</sup>  
kubatura: 579,89 m<sup>3</sup>  
wysokość budynku: 8,87 m  
wysokość kondygnacji: 2,70 m

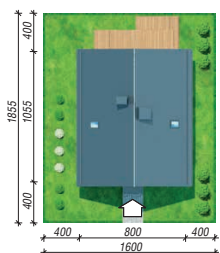
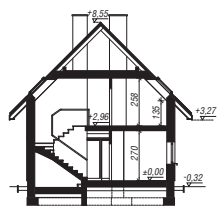
EP(gaz) = 74 EU<sub>CO</sub> = 43 [kWh/(m<sup>2</sup>·rok)]

Zgodny z NOWYMI PRZEPISAMI 2017 r.

## Technologia i konstrukcja

**ściany zewn.:** bloczek z betonu komórkowego H+H 24 cm + styropian Termo Organika 20 cm + tynk; **strop:** płyta żelbetowa; **schody:** żelbetowe, zabiegowe; **dach:** dwuspadowy, nachylenie 45 st., więźba drewniana, dachówka ceramiczna; **kocioł:** gazowy

Do tego projektu możesz wprowadzić zmiany, na które wyrazimy bezpłatną zgodę. Więcej na [www.archon.pl](http://www.archon.pl)



■ Dodatkowe informacje oraz zdjęcia z realizacji na [www.archon.pl](http://www.archon.pl)



elevacja wejściowa



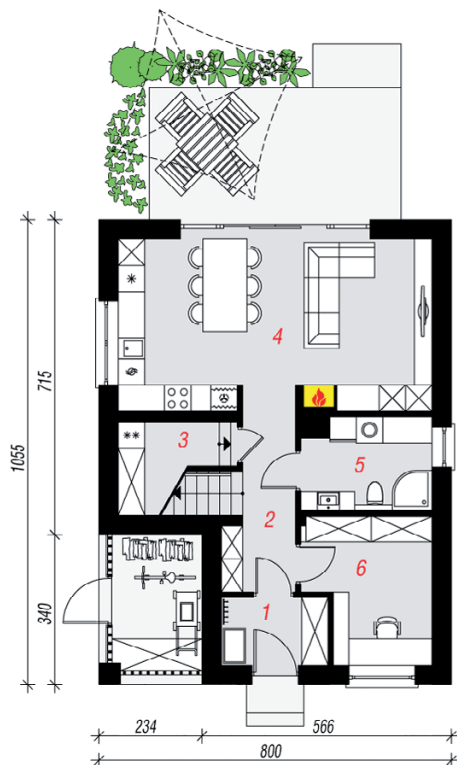
elevacja boczna



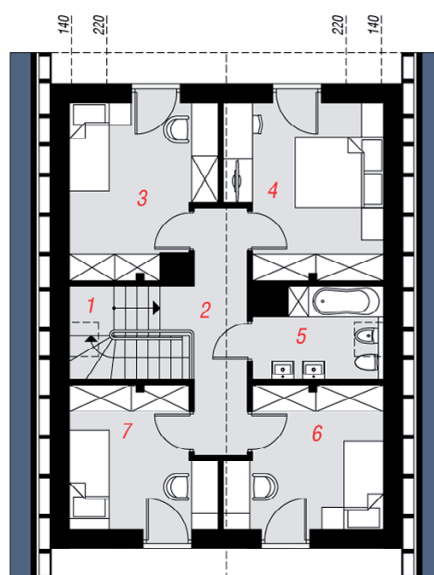
elevacja ogrodowa



elevacja boczna



PARTER



PODDASZE

## Opis pomieszczeń:

Parter (m <sup>2</sup> )	53,82	(56,00)
1. Wiatrołap	3,57	
2. Hol	5,43	
3. Spiżarnia	3,18	(5,36)
4. Salon z aneksem kuchennym	27,23	
5. Łazienka	5,79	
6. Pokój	8,62	

Poddasze (m <sup>2</sup> )	55,77	(62,86)
1. Schody	5,00	
2. Hol	7,47	
3. Pokój	9,95	(11,66)
4. Pokój	11,41	(13,12)
5. Łazienka	4,64	(5,53)
6. Pokój	9,07	(10,46)
7. Pokój	8,23	(9,62)

Zobacz dostępne wersje oraz projekty dodatkowych instalacji do projektu na [www.archon.pl](http://www.archon.pl)