

Dom w galach 3 (P)

Dom jednorodzinny parterowy

5 pokoi, 1 kuchnia, 2 łazienki, spiżarka, kotłownia, pralnia, garderoby, pomieszczenie gospodarcze, piwnica

powierzchnia domu: 136,14 m²
(bez piwnic)

powierzchnia piwnic: 149,54 m²

powierzchnia zabudowy: 186,12 m²

powierzchnia podłóg: 290,05 m²

kubatura: 1 475,37 m³

wysokość budynku: 6,86 m

powierzchnia dachu: 284,70 m²

min. wymiary działki: 25,20 x 23,20 m

po adaptacji*: 21,20 x 23,60 m

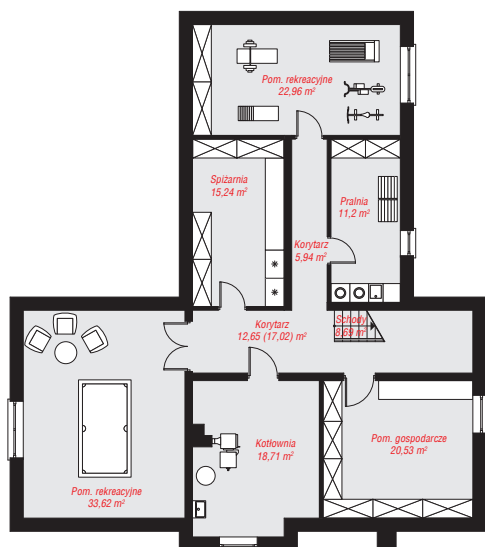
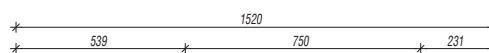
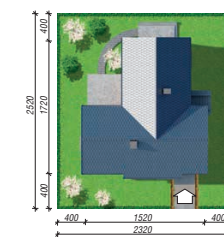
(Szerokość: likwidacja okien w ścianach bocznych;

Długość: likwidacja wykusza na elewacji frontowej,

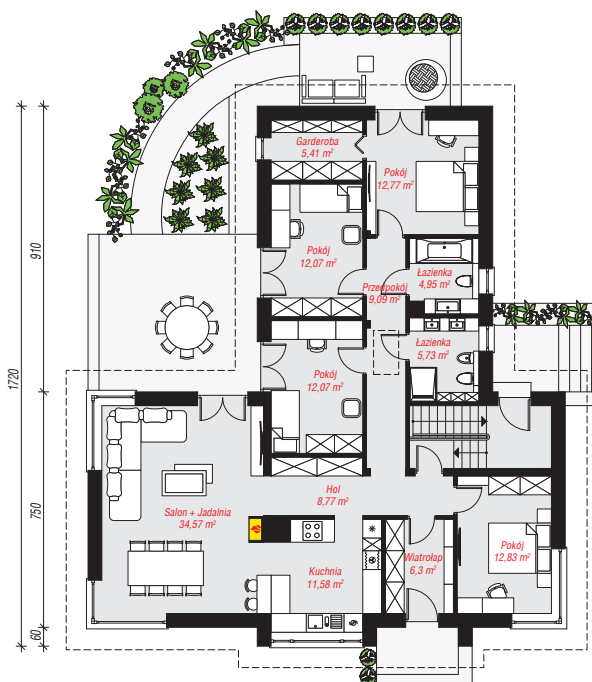
likwidacja okien na elewacji tylnej.)

Technologia i konstrukcja

ściany: bloczek z betonu komórkowego H+H 24 cm, styropian Termo Organika 20 cm, tynk; **strop:** płyta żelbetowa; **dach:** dwuspadowy, nachylenie 35 st., więźba drewniana, dachówka ceramiczna; **kocioł:** na paliwo stałe + alternatywnie gazowy



PIWNICA: 149,54 (153,91) m²



PARTER: 136,14 (0,00) m²



Do projektu możesz wprowadzić zmiany, na które wyrazimy bezpłatną zgodę.

Zobacz dostępne wersje projektu, wizualizacje wnętrz i zdjęcia z realizacji na www.archon.pl