



# Dom pod limbami 2

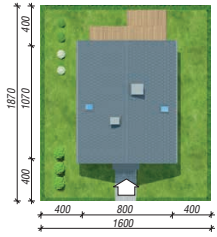
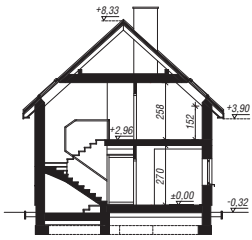
111,44 m<sup>2</sup> + kotłownia 6,61 m<sup>2</sup>

Dom jednorodzinny  
6 pokoi, spiżarka, 2 łazienki, kotłownia

min. wymiary działki: 16,00 x 18,70 m  
po adaptacji:\* 11,00 x 18,70 m

\*Likwidacja okien w łazienkach, oraz w kuchni i przy klatce schodowej na ścianach bocznych

powierzchnia podłóg: (127,07) m<sup>2</sup>  
powierzchnia zabudowy: 86,35 m<sup>2</sup>  
powierzchnia dachu: 141,70 m<sup>2</sup>  
kubatura: 586,41 m<sup>3</sup>  
wysokość budynku: 8,65 m  
wysokość kondygnacji: 2,70 m



Dodatkowe informacje oraz zdjęcia z realizacji na [www.archon.pl](http://www.archon.pl)



elevacja wejściowa



elevacja boczna



elevacja ogrodowa



elevacja boczna

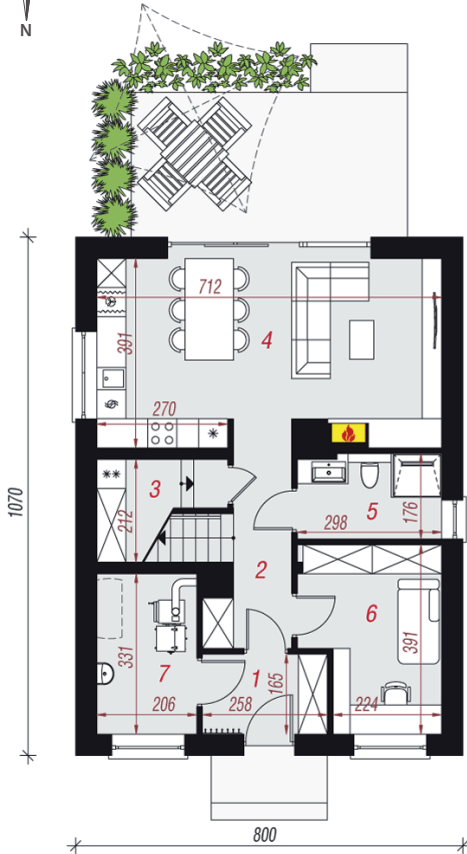
EU<sub>co</sub> = 24 [kWh/(m<sup>2</sup>·rok)]  
EP<sub>(paliwo stałe)</sub> = 86 EP<sub>(gaz)</sub> = 76 EP<sub>(pellet)</sub> = 28

Zgodny z aktualnymi Warunkami Technicznymi.

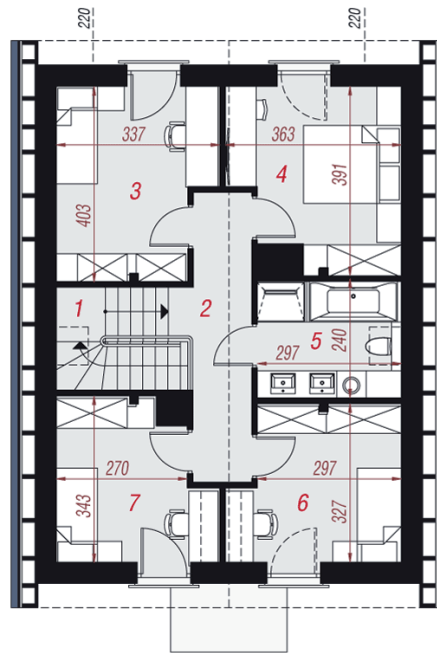
## Technologia i konstrukcja

**ściany zewn.:** bloczek z betonu komórkowego H+H 24 cm + styropian Termo Organika 20 cm + tynk; **strop:** płyta żelbetowa; **schody:** żelbetowe, zabiegowe ze spocznikiem; **dach:** dwuspadowy, nachylenie 42 st., więźba drewniana, dachówka ceramiczna; **kocioł:** na paliwo stałe + alternatywnie gazowy

Do tego projektu możesz wprowadzić zmiany, na które wyrazimy bezpłatną zgodę. Więcej na [www.archon.pl](http://www.archon.pl)



PARTER



PODDASZE

## Opis pomieszczeń:

Parter (m <sup>2</sup> )	60,49	(63,32)
1. Wiatrołap	4,09	
2. Hol	6,14	
3. Spiżarnia	2,53	(5,36)
4. Salon z aneksem kuchennym	26,13	
5. Łazienka	4,96	
6. Pokój	10,03	
7. Kotłownia	6,61	

Poddasze (m <sup>2</sup> )	57,56	(63,75)
1. Schody	5,26	
2. Hol	7,62	
3. Pokój	10,49	(11,96)
4. Pokój	10,59	(12,01)
5. Łazienka	6,05	(6,91)
6. Pokój	9,22	(10,41)
7. Pokój	8,33	(9,58)

Zobacz dostępne wersje oraz projekty dodatkowych instalacji do projektu na [www.archon.pl](http://www.archon.pl)