



# Dom pod limbami

PEŁNOBRANŻOWE ODBICIE LUSTRZANE

109,59 m<sup>2</sup>

Dom jednorodzinny  
6 pokoi, spiżarka, 2 łazienki

min. wymiary działki: 16,00 x 18,55 m  
po adaptacji:\* 15,00 x 18,55 m

\*Likwidacja okien w łazienkach, na ścianie bocznej.

powierzchnia podłóg: (118,86) m<sup>2</sup>  
powierzchnia zabudowy: 85,14 m<sup>2</sup>  
powierzchnia dachu: 165,62 m<sup>2</sup>  
kubatura: 579,89 m<sup>3</sup>  
wysokość budynku: 8,87 m  
wysokość kondygnacji: 2,70 m

EP(gaz) = 74 EU<sub>CO</sub> = 43 [kWh/(m<sup>2</sup>·rok)]

Zgodny z NOWYMI PRZEPISAMI 2017 r.

## Technologia i konstrukcja

ściany zewn.: bloczek z betonu komórkowego H+H 24 cm + styropian Termo Organika 20 cm + tynk; strop: płyta żelbetowa; schody: żelbetowe, zabiegowe; dach: dwuspadowy, nachylenie 45 st., więźba drewniana, dachówka ceramiczna; kocioł: gazowy

Do tego projektu możesz wprowadzić zmiany, na które wyrazimy bezpłatną zgodę. Więcej na [www.archon.pl](http://www.archon.pl)

Dodatkowe informacje oraz zdjęcia z realizacji na [www.archon.pl](http://www.archon.pl)



elevacja wejściowa



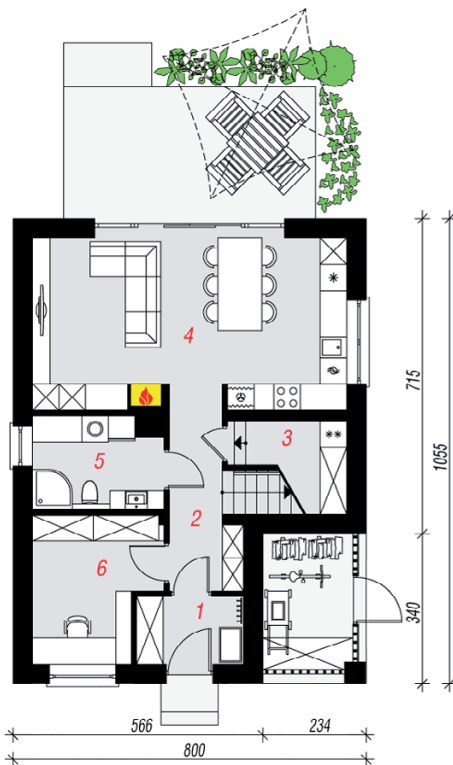
elevacja boczna



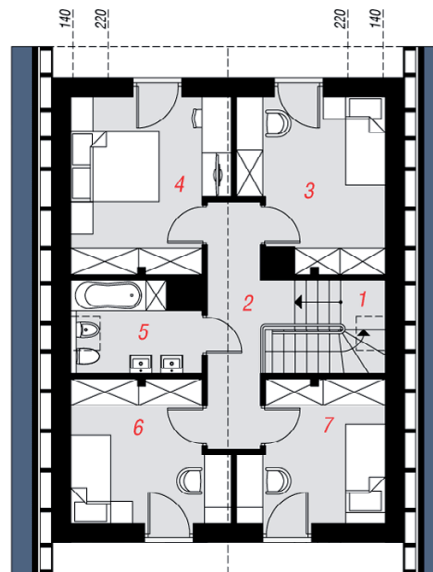
elevacja ogrodowa



elevacja boczna



PARTER



PODDASZE

## Opis pomieszczeń:

| Parter (m <sup>2</sup> )     | 53,82 | (56,00) |
|------------------------------|-------|---------|
| 1. Wiatrołap                 | 3,57  |         |
| 2. Hol                       | 5,43  |         |
| 3. Spiżarnia                 | 3,18  | (5,36)  |
| 4. Salon z aneksem kuchennym | 27,23 |         |
| 5. Łazienka                  | 5,79  |         |
| 6. Pokój                     | 8,62  |         |

| Poddasze (m <sup>2</sup> ) | 55,77 | (62,86) |
|----------------------------|-------|---------|
| 1. Schody                  | 5,00  |         |
| 2. Hol                     | 7,47  |         |
| 3. Pokój                   | 9,95  | (11,66) |
| 4. Pokój                   | 11,41 | (13,12) |
| 5. Łazienka                | 4,64  | (5,53)  |
| 6. Pokój                   | 9,07  | (10,46) |
| 7. Pokój                   | 8,23  | (9,62)  |

Zobacz dostępne wersje oraz projekty dodatkowych instalacji do projektu na [www.archon.pl](http://www.archon.pl)