

Dom w gaurach (G2)

PEŁNOBRANŻOWE ODBICIE LUSTRZANE

archon
PROJEKTY DOMÓW

Dom jednorodzinny parterowy
5 pokoi, 1 kuchnia, 1 łazienka, spiżarka, toaleta,
kotłownia, garderoby, garaż

powierzchnia domu: 121,39 m²
(bez kotłowni, garażu)

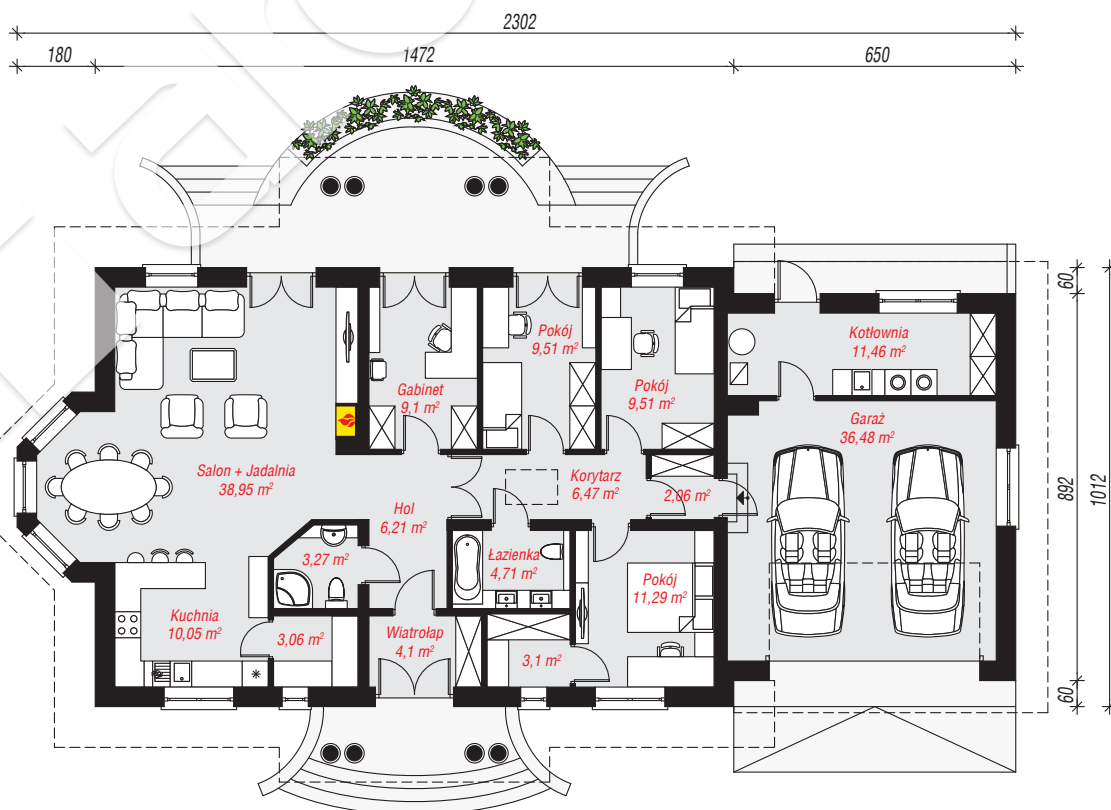
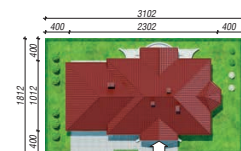
powierzchnia garażu: 36,48 m²
powierzchnia kotłowni: 11,46 m²

powierzchnia zabudowy: 214,53 m²
powierzchnia podłóg: 169,33 m²
kubatura: 1 161,73 m³
wysokość budynku: 7,46 m
powierzchnia dachu: 324,40 m²

min. wymiary działki: 18,12 x 31,02 m
po adaptacji*: 28,22 x 18,12 m
(Likwidacja wykusza i okna w garażu.)

Technologia i konstrukcja

ściany: pustak ceramiczny Porotherm 25 cm, stropian Termo Organika 20 cm, tynk; **strop:** płyta żelbetowa;
dach: czterospadowy, nachylenie 32 st., więźba drewniana, dachówka ceramiczna; **kocioł:** gazowy, możliwość zamiany na paliwo stałe po adaptacji (pow. kotłowni powyżej 6m²)



PARTER: 169,33 (0,00) m²



Do projektu możesz wprowadzić zmiany,
na które wyrazimy bezpłatną zgodę.

Zobacz dostępne wersje projektu,
wizualizacje wnętrz i zdjęcia z realizacji
na www.archon.pl