



Dom pod platanami (B)

PEŁNOBRANŻOWE ODBICIE LUSTRZANE

112,90 m² + garaż 17,14 m²

Dom do zabudowy bliźniaczej
4 pokoje, spiżarka, łazienka, WC, pralnia, garderoby

min. wymiary działki: 13,05 x 19,45 m
po adaptacji:* 12,05 x 19,45 m

*Likwidacja okien w łazience na poddaszu.

powierzchnia podłóg: (137,50) m²
powierzchnia zabudowy: 104,40 m²
powierzchnia dachu: 107,58 m²
kubatura: 627,27 m³
wysokość budynku: 7,89 m
wysokość kondygnacji: 2,69 m

EP < 120 [kWh/(m²·rok)]²

Dodatkowe informacje oraz zdjęcia z realizacji na www.archon.pl



elevacja wejściowa



elevacja boczna



elevacja ogrodowa



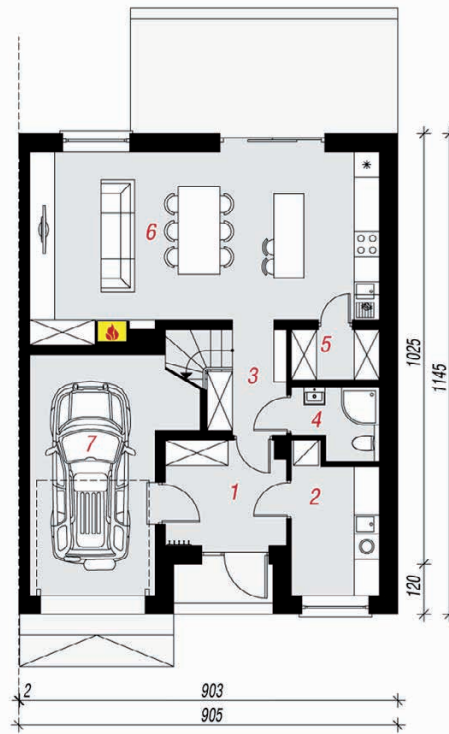
elevacja boczna

Technologia i konstrukcja

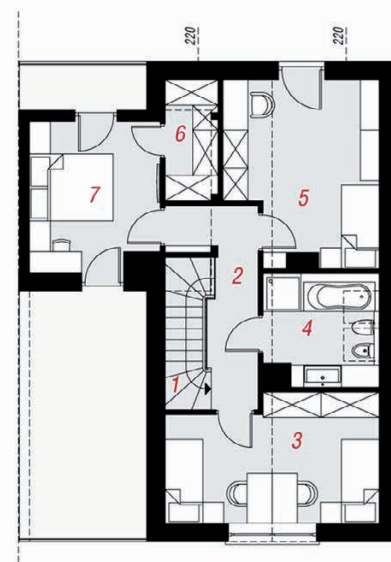
ściany zewn.: bloczek z betonu komórkowego SOLBET 24 cm + styropian Termo Organika 20 cm + tynk; **strop:** płyta żelbetowa; **schody:** żelbetowe, zabiegowe; **dach:** dwuspadowy, nachylenie 45 st., więźba drewniana, blacha; **kocioł:** gazowy; **brama garażowa:** HÖRMANN

Do tego projektu możesz wprowadzić zmiany, na które wyrazimy bezpłatną zgodę. Więcej na www.archon.pl

PARTER



PODDASZE



Opis pomieszczeń:

Parter (m ²)	74,71	(76,95)
1. Wiatrołap	6,67	(6,91)
2. Pralnia	6,69	
3. Hol	4,28	
4. Toaleta	3,06	
5. Spiżarnia	2,39	
6. Salon	34,48	
7. Garaż	17,14	(19,14)

Poddasze (m ²)	55,33	(60,55)
1. Schody	4,21	(4,21)
2. Hol	6,49	(6,49)
3. Pokój	12,26	(14,40)
4. Łazienka	5,89	(6,90)
5. Pokój	12,91	(14,61)
6. Garderoba	3,04	(3,41)
7. Pokój	10,53	(10,53)

Zobacz projekty dodatkowych instalacji do projektu na www.archon.pl