

Dom jednorodzinny piętrowy
5 pokoi, 1 kuchnia, 2 łazienki, spiżarka, kotłownia,
pralnia, garderoby, garaż

powierzchnia domu: 134,72 m²
(bez kotłowni, garażu)

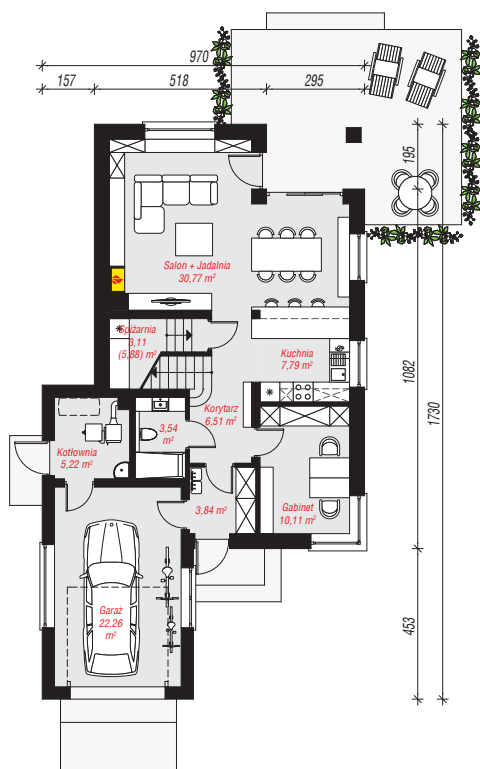
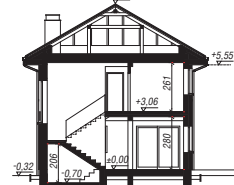
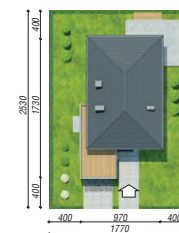
powierzchnia garażu: 22,26 m²
powierzchnia kotłowni: 5,22 m²

powierzchnia zabudowy: 133,25 m²
powierzchnia podłóg: 164,97 m²
kubatura: 879,66 m³
wysokość budynku: 9,10 m
powierzchnia dachu: 155,93 m²

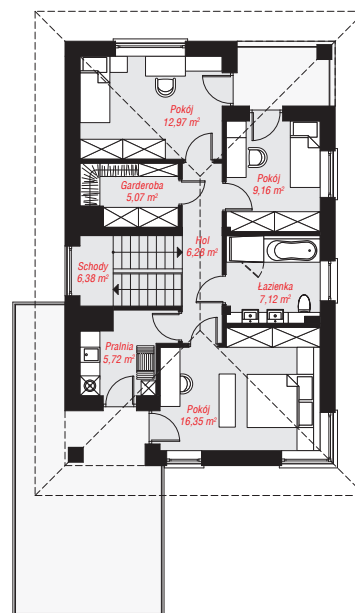
min. wymiary działki: 25,30 x 17,70 m
po adaptacji*: 16,70 x 25,30 m
(Likwidacja otworów w ścianie bocznej garażu.)

Technologia i konstrukcja

ściany: pustak ceramiczny Porotherm 25 cm, styropian Termo Organika 20 cm, tynk; **strop:** płyta żelbetowa;
dach: czterospadowy, nachylenie 30 st., więźba drewniana, dachówka ceramiczna; **kocioł:** na paliwo stałe + alternatywnie gazowy



PARTER: 93,15 (95,92) m²



PIĘTRO: 69,05 (0,00) m²



Do projektu możesz wprowadzić zmiany,
na które wyrazimy bezpłatną zgodę.

Zobacz dostępne wersje projektu,
wizualizacje wnętrz i zdjęcia z realizacji
na www.archon.pl