



Dom w lucernie (G2T)

123,73 m² + kotłownia 5,04 m²
+ garaż 38,70 m²

Dom jednorodzinny
5 pokoi, kuchnia, 2 łazienki, kotłownia, pralnia, garderoby

min. wymiary działki: 21,90 x 17,10 m
po adaptacji:* 20,90 x 16,60 m

*Likwidacja okien na elewacji bocznej od strony garażu, wraz z doprojektowaniem okien połaciowych w sypialni. Likwidacja wykusa na elewacji frontowej.

powierzchnia podłóg: (185,47) m²
powierzchnia zabudowy: 122,11 m²
powierzchnia dachu: 225,10 m²
kubatura: 829,76 m³
wysokość budynku: 8,72 m
wysokość kondygnacji: 2,68 m

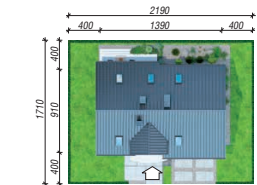
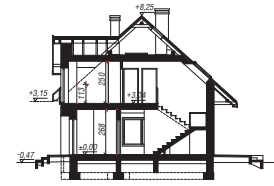
EU_{co} = 36 [kWh/(m²·rok)]
EP_(paliwo stałe) = 82 EP_(gaz) = 68 EP_(pellet) = 26

Zgodny z aktualnymi Warunkami Technicznymi.

Technologia i konstrukcja

ściany zewn.: pustak ceramiczny Porotherm 25 cm + styropian Termo Organika 20 cm + tynk;
strop: gęstożebrowy Teriva; **schody:** żelbetowe, dwubiegowe; **dach:** dwuspadowy, nachylenie 42 st., więźba drewniana, dachówka ceramiczna; **kocioł:** na paliwo stałe + alternatywnie gazowy; **brama garażowa:** HÖRMANN

Do tego projektu możesz wprowadzić zmiany, na które wyrazimy bezpłatną zgodę. Więcej na www.archon.pl



Dodatkowe informacje oraz zdjęcia z realizacji na www.archon.pl

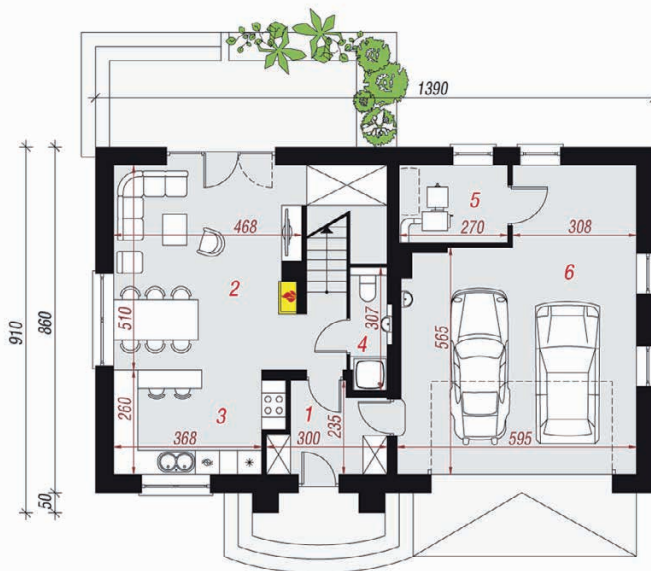


elewacja wejściowa

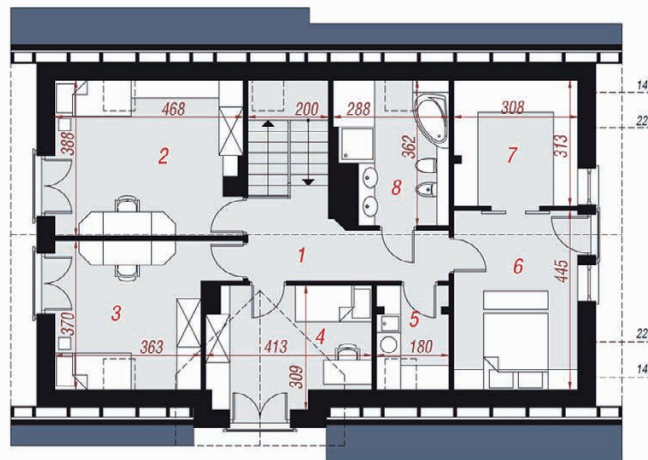
elewacja boczna

elewacja ogrodowa

elewacja boczna



PARTER



PODDASZE

Stylizacja



Opis pomieszczeń:

Parter (m ²)	89,35	(92,50)
1. Wiatrołap	5,63	
2. Salon + Jadalnia	27,00	(30,15)
3. Kuchnia	10,21	
4. Łazienka	2,77	
5. Kotłownia	5,04	
6. Garaż	38,70	

Poddasze (m ²)	78,12	(92,97)
1. Hol i schody	13,69	(13,69)
2. Pokój	14,15	(17,53)
3. Pokój	11,54	(14,15)
4. Pokój	10,26	(11,34)
5. Pralnia	3,12	(4,40)
6. Pokój	11,20	(13,42)
7. Garderoba	7,14	(9,36)
8. Łazienka	7,02	(9,08)

Zobacz dostępne wersje oraz projekty dodatkowych instalacji do projektu na www.archon.pl