



Dom w zagwinach

PEŁNOBRANŻOWE ODBICIE LUSTRZANE

132,82 m² + kotłownia 8,51 m²
+ garaż 22,80 m²

Dom jednorodzinny
5 pokoi, kuchnia, spiżarnia, 2 łazienki, kotłownia,
pralnia, garderoby

min. wymiary działki: 27,80 x 19,70 m
po adaptacji:* 26,80 x 19,70 m

*Likwidacja okien w ścianie bocznej garażu.

powierzchnia podłóg: (164,13) m²
powierzchnia zabudowy: 222,02 m²
powierzchnia dachu: 302,00 m²
kubatura: 1055,61 m³
wysokość budynku: 6,25 m
wysokość kondygnacji: 2,94 m

Dodatkowe informacje oraz zdjęcia z realizacji na www.archon.pl



elevacja wejściowa

elevacja boczna

elevacja ogrodowa

elevacja boczna

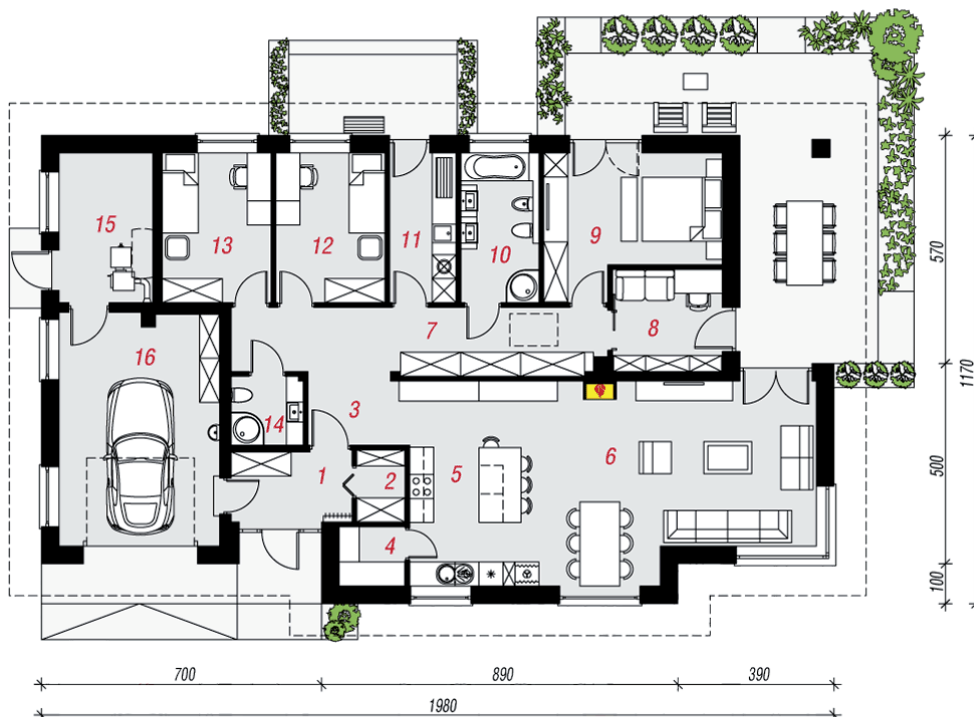
EP = 87 EU_{CO} = 40 [kWh/(m²·rok)]

Projekt zgodny z NOWYMI
Warunkami Technicznymi 2017 r.

Technologia i konstrukcja

ściany zewn.: bloczek z betonu komórkowego
H+H 24 cm + styropian Termo Organika 20 cm +
tynk; strop: płyta żelbetowa; dach: czterospadowy,
nachylenie 25 st., więźba drewniana, dachówka
ceramiczna; kocioł: na paliwo stałe + alternatywnie
gazowy; brama garażowa: HÖRMANN

Do tego projektu możesz wprowadzić zmiany, na które
wyrazimy bezpłatną zgodę. Więcej na www.archon.pl



PARTER

Opis pomieszczeń:

Parter (m ²)	164,13
1. Wiatrołap	5,15
2. Garderoba	2,04
3. Hol	3,15
4. Spiżarnia	2,30
5. Kuchnia	17,12
6. Salon + Jadalnia	31,20
7. Hol	15,60
8. Gabinet	6,78
9. Pokój	13,64
10. Łazienka	7,07
11. Pralnia	5,99
12. Pokój	9,92
13. Pokój	9,92
14. Łazienka	2,94
15. Kotłownia	8,51
16. Garaż	22,80

Zobacz projekty dodatkowych
instalacji do projektu na
www.archon.pl