

Dom w cytryńcach (P)

Dom jednorodzinny z poddaszem użytkowym
5 pokoi, 1 kuchnia, 2 łazienki, spiżarka, kotłownia,
pralnia, garderoby, pomieszczenie gospodarcze,
garaż, piwnica

powierzchnia domu: 108,27 m²
(bez garażu, piwnicy)

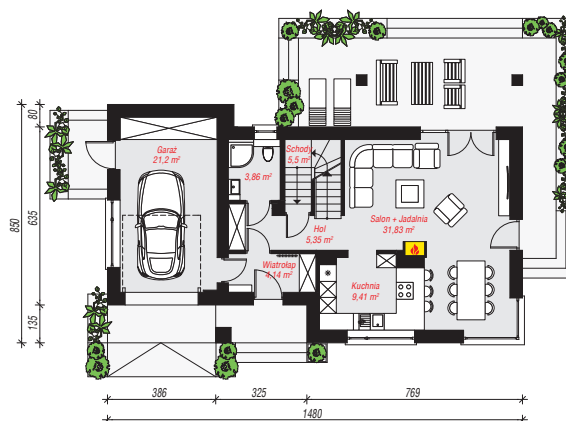
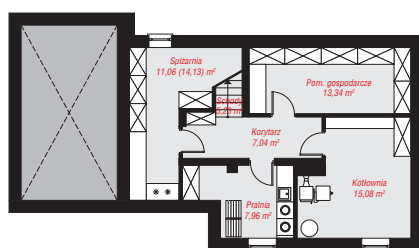
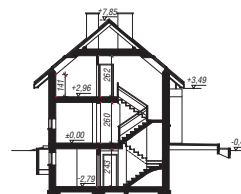
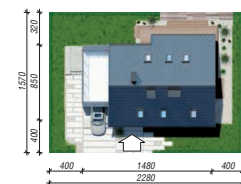
powierzchnia garażu: 21,20 m²
powierzchnia piwnicy: 59,71 m²

powierzchnia zabudowy: 113,29 m²
powierzchnia podłóg: 200,13 m²
kubatura: 870,42 m³
wysokość budynku: 8,32 m
powierzchnia dachu: 166,32 m²

min. wymiary działki: 15,70 x 22,80 m
po adaptacji*: 21,80 x 15,70 m
(Likwidacja okien w ścianie bocznej garażu.)

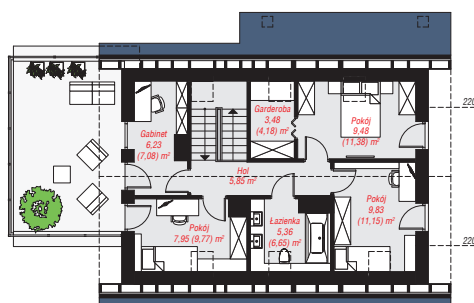
Technologia i konstrukcja

ściany: pustak ceramiczny Porotherm 25 cm, styropian Termo Organika 20 cm, tynk; **strop:** gęstożebrowy Teriva; **ścianka kolankowa:** 141 cm; **dach:** dwuspadowy, nachylenie 40 st., więźba drewniana, dachówka ceramiczna, okno dachowe 4; **kocioł:** na paliwo stałe + alternatywnie gazowy



PIWNICA: 59,71 (62,78) m²

PARTER: 81,29 (0,00) m²



PODDASZE: 48,18 (56,06) m²



Do projektu możesz wprowadzić zmiany,
na które wyrazimy bezpłatną zgodę.

Zobacz dostępne wersje projektu,
wizualizacje wnętrz i zdjęcia z realizacji
na www.archon.pl