

Dom w tamaryszkach 10 (N)

Dom jednorodzinny z poddaszem użytkowym
5 pokoi, 1 kuchnia, 2 łazienki, spiżarka, kotłownia,
pralnia, garderoby, pomieszczenie gospodarcze,
garaż, strych

powierzchnia domu: 140,10 m²
(bez kotłowni, garażu, strychu)

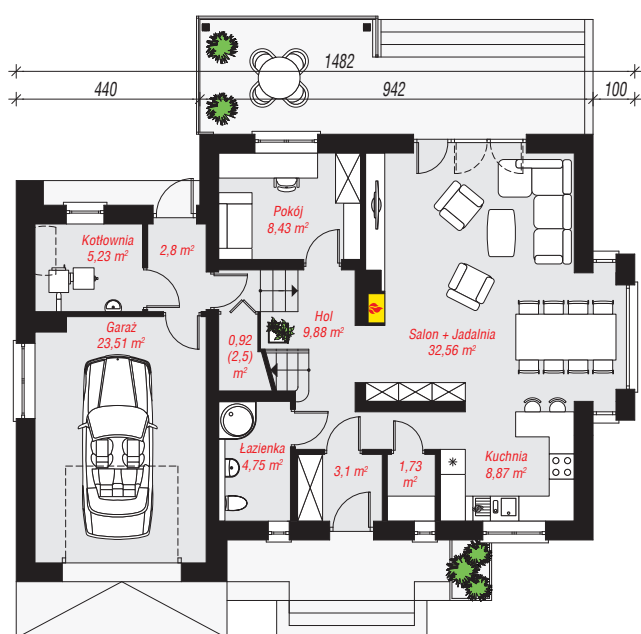
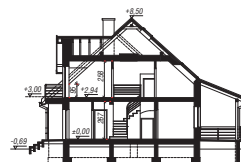
powierzchnia garażu: 23,51 m²
powierzchnia strychu: 17,21 m²
powierzchnia kotłowni: 5,23 m²

powierzchnia zabudowy: 137,31 m²
powierzchnia podłóg: 204,68 m²
kubatura: 942,03 m³
wysokość budynku: 9,19 m
powierzchnia dachu: 254,40 m²

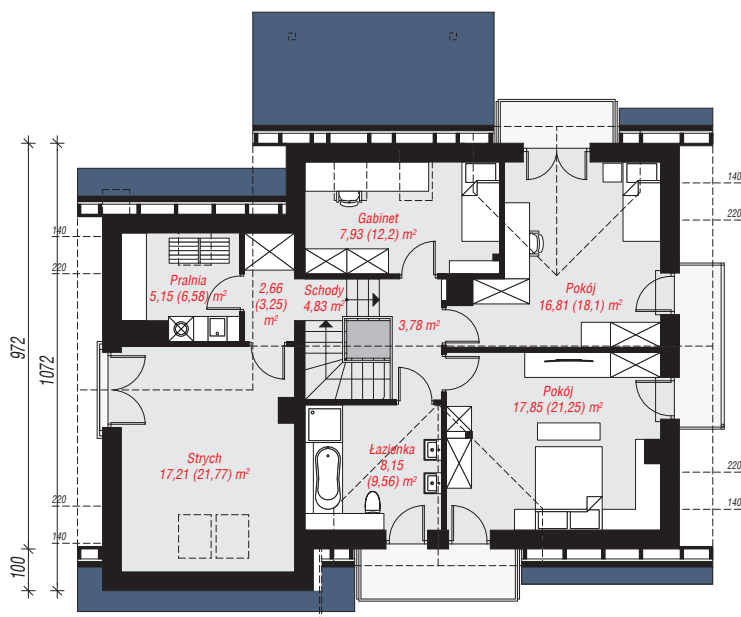
min. wymiary działki: 19,37 x 22,82 m
po adaptacji*: 20,82 x 18,72 m
(Szerokość: likwidacja wykusza w jadalni oraz okien w garażu i na strychu; długość: skrócenie zadaszenia tarasu)

Technologia i konstrukcja

ściany: pustak ceramiczny Porotherm 25 cm, styropian Termo Organika 20 cm, tynk; **strop:** płyta żelbetowa;
ścianka kolankowa: 95 cm; **dach:** dwuspadowy, nachylenie 42 st., więźba drewniana, dachówka ceramiczna, okno dachowe 4; **kocioł:** na paliwo stałe + alternatywnie gazowy



PARTER: 101,69 (103,34) m²



PODDASZE: 84,36 (101,34) m²



Do projektu możesz wprowadzić zmiany,
na które wyrazimy bezpłatną zgodę.

Zobacz dostępne wersje projektu,
wizualizacje wnętrz i zdjęcia z realizacji
na www.archon.pl