

# Dom w winogronach 2 (P)

Dom jednorodzinny z poddaszem użytkowym  
5 pokoi, 1 kuchnia, 1 łazienka, spiżarka, toaleta,  
kotłownia, pralnia, garderoby, garaż, piwnica

**powierzchnia domu:** 97,59 m<sup>2</sup>  
(bez garażu, piwnicy)

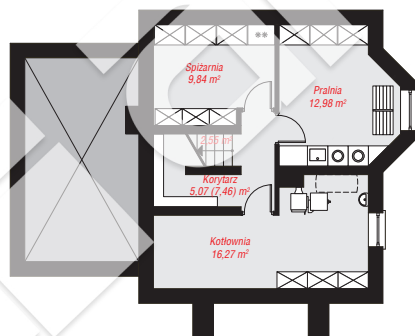
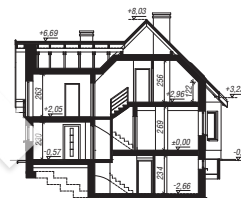
**powierzchnia garażu:** 20,60 m<sup>2</sup>  
**powierzchnia piwnicy:** 46,71 m<sup>2</sup>

**powierzchnia zabudowy:** 92,76 m<sup>2</sup>  
**powierzchnia podłóg:** 180,16 m<sup>2</sup>  
**kubatura:** 738,84 m<sup>3</sup>  
**wysokość budynku:** 8,65 m  
**powierzchnia dachu:** 174,10 m<sup>2</sup>

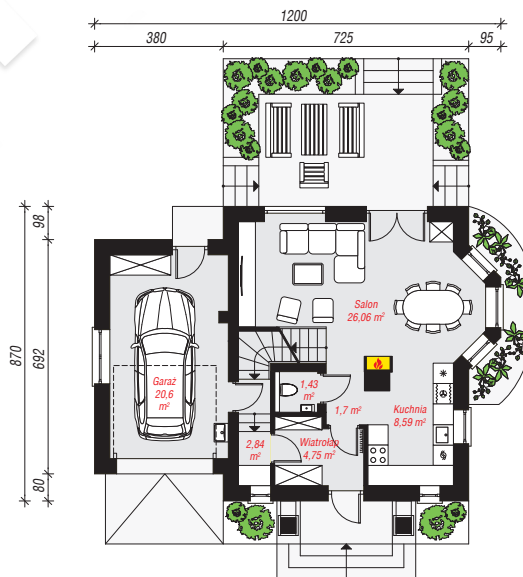
**min. wymiary działki:** 16,70 x 20,00 m  
po adaptacji\*: 17,05 x 16,70 m  
(Likwidacja wykusza, okien na bocznych elewacjach oraz okna dachowego; zaprojektowanie okien dachowych w pokoju nad garażem.)

## Technologia i konstrukcja

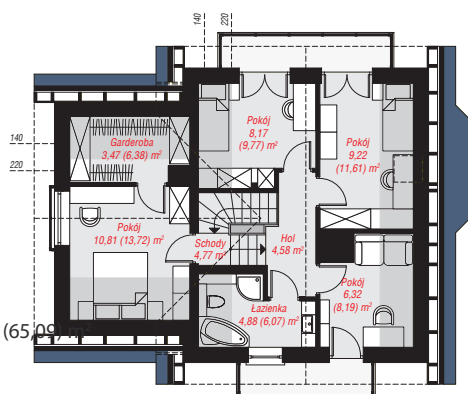
**ściany:** pustak ceramiczny Porotherm 25 cm, styropian Termo Organika 20 cm, tynk; **strop:** płyta żelbetowa;  
**ścianka kolankowa:** 122 cm; **dach:** dwuspadowy, nachylenie 45 st., więźba drewniana, dachówka ceramiczna, okno dachowe 3; **kocioł:** na paliwo stałe + alternatywnie gazowy



**PIWNICA:** 46,71 (49,10) m<sup>2</sup>



**PARTER:** 65,97 (0,00) m<sup>2</sup>



**PODDASZE:** 52,22 (65,09) m<sup>2</sup>



Do projektu możesz wprowadzić zmiany, na które wyrazimy bezpłatną zgodę.

Zobacz dostępne wersje projektu, wizualizacje wnętrza i zdjęcia z realizacji na [www.archon.pl](http://www.archon.pl)