

Dom w Lucernie 7

Dom jednorodzinny z poddaszem użytkowym
5 pokoi, 1 kuchnia, 2 łazienki, spiżarnia, kotłownia,
garderoby

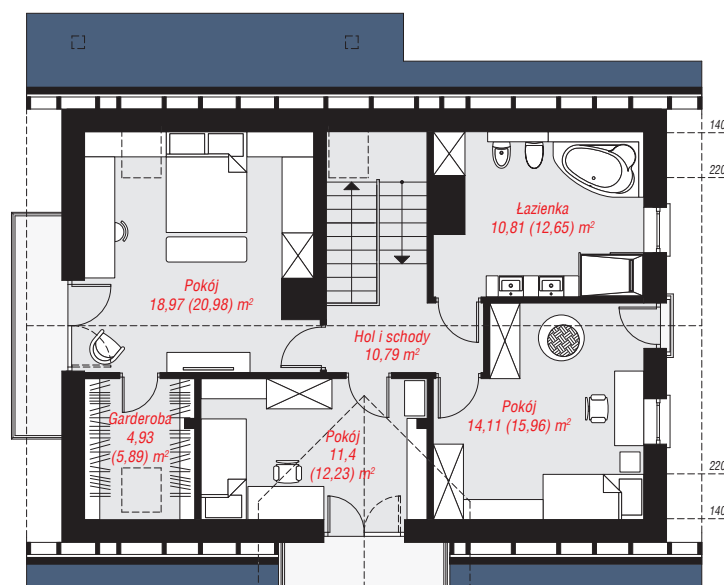
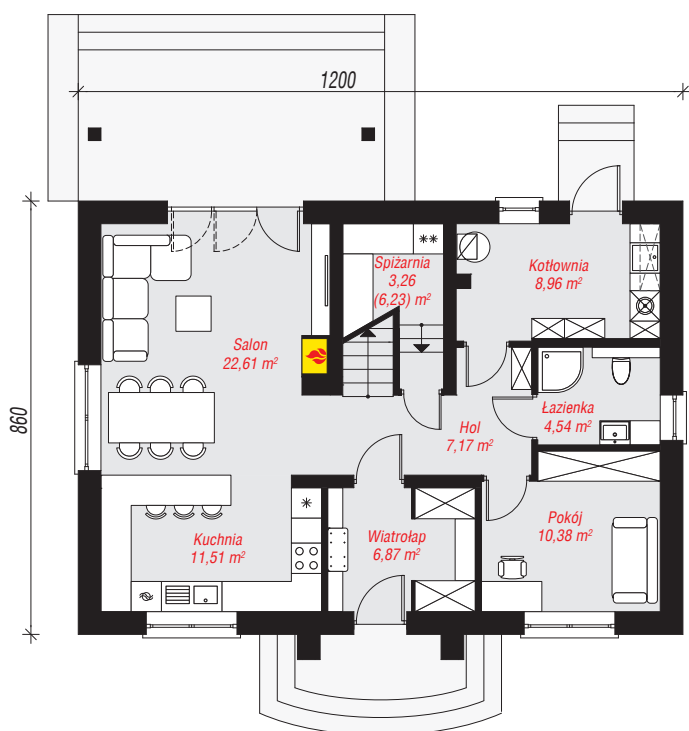
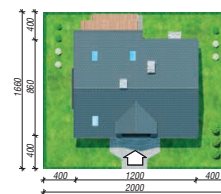
powierzchnia domu: 137,35 m²
(bez kotłowni)

powierzchnia kotłowni: 8,96 m²
powierzchnia zabudowy: 104,52 m²
powierzchnia podłóg: 156,77 m²
kubatura: 722,69 m³
wysokość budynku: 8,87 m
powierzchnia dachu: 198,50 m²

min. wymiary działki: 16,60 x 20,00 m
po adaptacji*: 19,00 x 16,60 m
(Likwidacja okien w ścianie bocznej budynku,
doprojektowanie okien połaciowych.)

Technologia i konstrukcja

ściany: pustak ceramiczny Porotherm 25 cm, styropian Termo Organika 20 cm, tynk; **strop:** płyta żelbetowa;
ścianka kolankowa: 137 cm; **dach:** dwuspadowy,
nachylenie 42 st., więźba drewniana, dachówka
ceramiczna, okno dachowe 3; **kocioł:** gazowy,
możliwość zamiany na paliwo stałe po adaptacji (pow.
kotłowni powyżej 6m²)



Do projektu możesz wprowadzić zmiany,
na które wyrazimy bezpłatną zgodę.

Zobacz dostępne wersje projektu,
wizualizacje wnętrz i zdjęcia z realizacji
na www.archon.pl