



Dom w żurawkach (A)

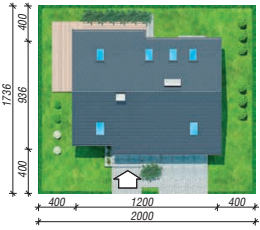
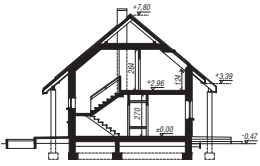
100,59 m² + kotłownia 7,03 m²
+ garaż 22,85 m²

Dom jednorodzinny
4 pokoje, kuchnia, 2 łazienki, kotłownia, pralnia, garderoby, pomieszczenie gospodarcze

min. wymiary działki: 20,00 x 17,36 m
po adaptacji:* 19,00 x 17,36 m

*Likwidacja okien w ścianie bocznej garażu, doprojektowanie okien dachowych.

powierzchnia podłóg: (154,26) m²
powierzchnia zabudowy: 103,25 m²
kubatura: 660,01 m³
wysokość budynku: 8,27 m
wysokość kondygnacji: 2,70 m



■ Dodatkowe informacje oraz zdjęcia z realizacji na www.archon.pl



elevacja wejściowa



elevacja boczna



elevacja ogrodowa



elevacja boczna

EP = 91 EU_{CO} = 42 [kWh/(m²·rok)]

Projekt zgodny z NOWYMI
Warunkami Technicznymi 2017 r.

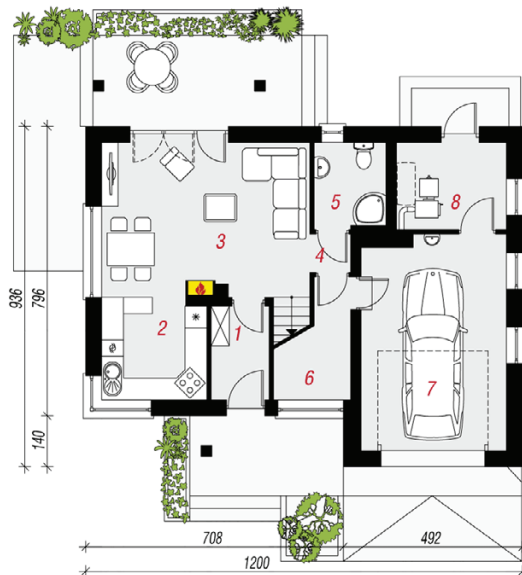
Technologia i konstrukcja

ściany zewn.: bloczek z betonu komórkowego YTONG 24 cm + styropian Termo Organika 20 cm + tynk; **strop:** płyta żelbetowa; **schody:** żelbetowe, dwubiegowe; **dach:** dwuspadowy, nachylenie 40 st., więźba drewniana, dachówka ceramiczna; **kocioł:** na paliwo stałe + alternatywnie gazowy; **brama garażowa:** HÖRMANN

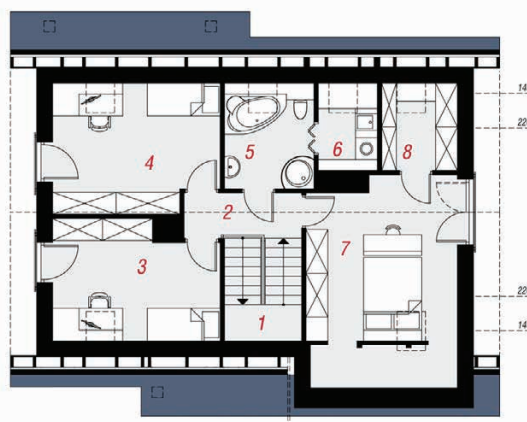
Do tego projektu możesz wprowadzić zmiany, na które wyrazimy bezpłatną zgodę. Więcej na www.archon.pl



PARTER



PODDASZE



Opis pomieszczeń:

Parter (m ²)	72,66	(77,07)
1. Wiatrołap	3,94	
2. Kuchnia	7,87	
3. Salon + Jadalnia	23,82	
4. Hol	1,14	
5. Łazienka	4,44	
6. Pom. gospodarcze	1,57	(5,98)
7. Garaż	22,85	
8. Kotłownia	7,03	

Poddasze (m ²)	57,81	(77,19)
1. Schody	5,53	(5,53)
2. Hol	3,87	(3,87)
3. Pokój	10,55	(13,91)
4. Pokój	12,10	(15,46)
5. Łazienka	5,15	(6,94)
6. Pralnia	2,57	(3,73)
7. Pokój	14,73	(22,94)
8. Garderoba	3,31	(4,81)

Stylizacja



Zobacz dostępne wersje oraz projekty dodatkowych instalacji do projektu na www.archon.pl