

Dom w kroplikach

Dom jednorodzinny z poddaszem użytkowym
5 pokoi, 1 kuchnia, 2 łazienki, spiżarka, kotłownia,
pralnia, garderoby, garaż

powierzchnia domu: 100,03 m²
(bez kotłowni, garażu)

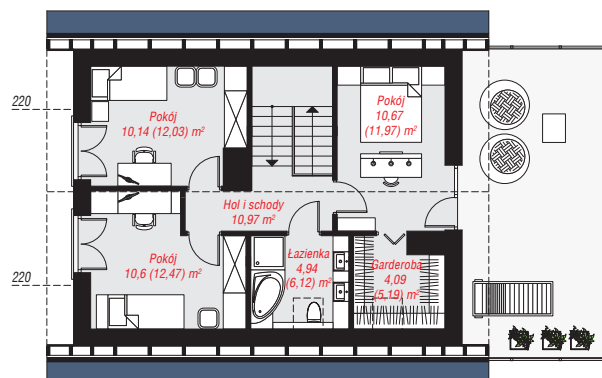
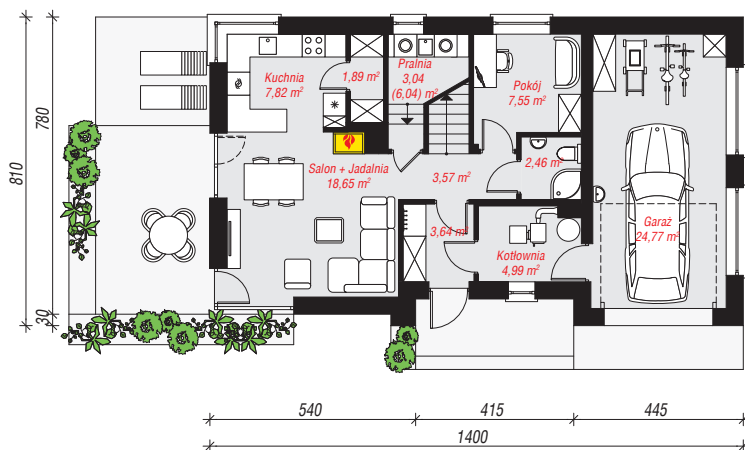
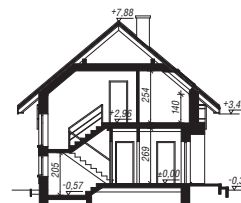
powierzchnia garażu: 24,77 m²
powierzchnia kotłowni: 4,99 m²

powierzchnia zabudowy: 111,42 m²
powierzchnia podłóg: 140,13 m²
kubatura: 656,38 m³
wysokość budynku: 8,20 m
powierzchnia dachu: 148,40 m²

min. wymiary działki: 16,10 x 22,00 m
po adaptacji*: 21,00 x 16,10 m
(Likwidacja okien na elewacji bocznej garażu.)

Technologia i konstrukcja

ściany: pustak ceramiczny Porotherm 25 cm, styropian Termo Organika 20 cm, tynk; **strop:** płyta żelbetowa;
ścianka kolankowa: 140 cm; **dach:** dwuspadowy, nachylenie 40 st., więźba drewniana, dachówka ceramiczna, okno dachowe 4; **kocioł:** na paliwo stałe + alternatywnie gazowy



PARTER: 78,38 (81,38) m²

PODDASZE: 51,41 (58,75) m²



Do projektu możesz wprowadzić zmiany,
na które wyrazimy bezpłatną zgodę.

Zobacz dostępne wersje projektu,
wizualizacje wnętrz i zdjęcia z realizacji
na www.archon.pl