

Dom w żurawkach 4 (P)

Dom jednorodzinny z poddaszem użytkowym
6 pokoi, 1 kuchnia, 2 łazienki, spiżarka, kotłownia,
pralnia, garderoby, pomieszczenie gospodarcze,
garaż, piwnica

powierzchnia domu: 133,33 m²
(bez garażu, piwnicy)

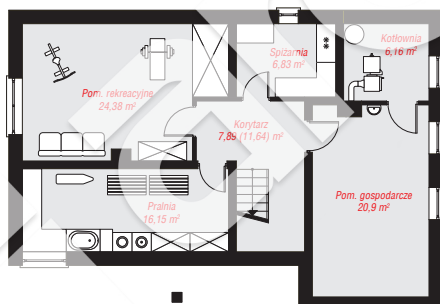
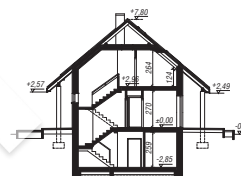
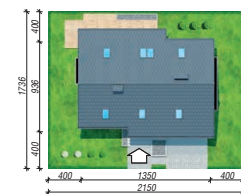
powierzchnia garażu: 20,59 m²
powierzchnia piwnicy: 82,31 m²

powierzchnia zabudowy: 114,68 m²
powierzchnia podłóg: 258,93 m²
kubatura: 1 007,22 m³
wysokość budynku: 8,27 m
powierzchnia dachu: 212,90 m²

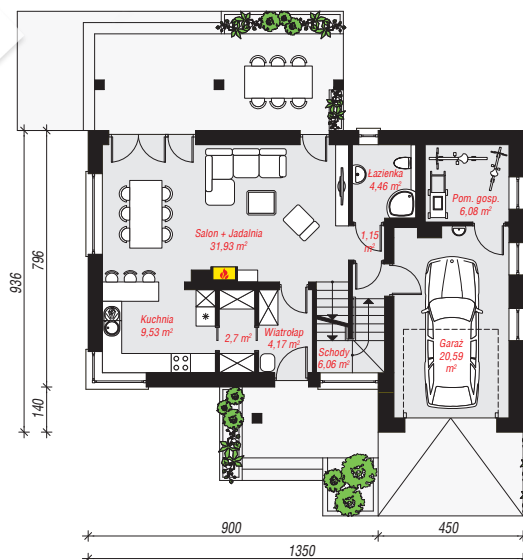
min. wymiary działki: 17,36 x 21,50 m
po adaptacji*: 20,50 x 17,36 m
(Likwidacja okien na ścianie bocznej od strony garażu.
Doprojektowanie okien połączonych w sypialni nad garażem.)

Technologia i konstrukcja

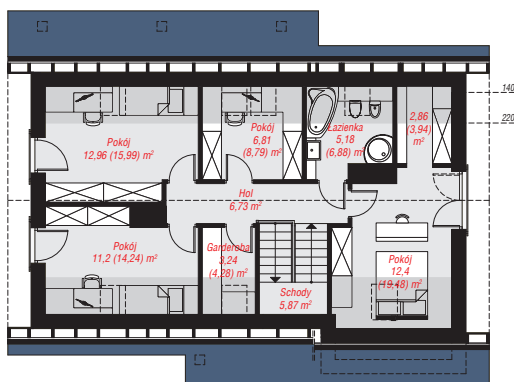
ściany: bloczek z betonu komórkowego H+H 24 cm,
styropian Termo Organika 20 cm, tynk; **strop:** płyta
żelbetowa; **ścianka kolankowa:** 124 cm; **dach:**
dwuspadowy, nachylenie 40 st., więźba drewniana,
dachówka ceramiczna, okno dachowe 3; **kocioł:** na
paliwo stałe + alternatywnie gazowy



PIWNICA: 82,31 (86,06) m²



PARTER: 86,67 (0,00) m²



PODDASZE: 67,25 (86,20) m²



Do projektu możesz wprowadzić zmiany,
na które wyrazimy bezpłatną zgodę.

Zobacz dostępne wersje projektu,
wizualizacje wnętrz i zdjęcia z realizacji
na www.archon.pl