

Dom w lilakach 5 (G2)

PEŁNOBRANŻOWE ODBICIE LUSTRZANE

Dom jednorodzinny parterowy
4 pokoje, 1 kuchnia, 1 łazienka, spiżarka,
kotłownia, pralnia, garderoby, garaż

powierzchnia domu: 109,25 m²
(bez kotłowni, garażu)

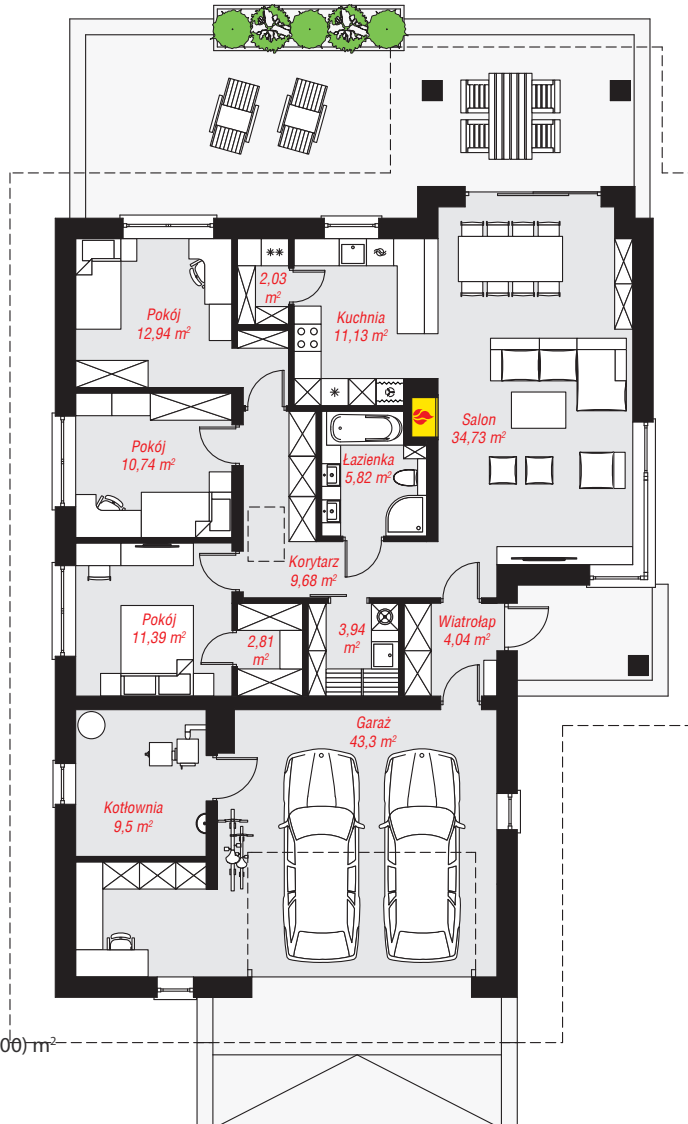
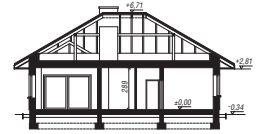
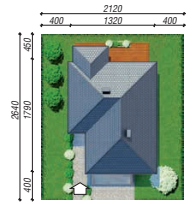
powierzchnia garażu: 43,30 m²
powierzchnia kotłowni: 9,50 m²

powierzchnia zabudowy: 204,35 m²
powierzchnia podłóg: 162,05 m²
kubatura: 1 114,79 m³
wysokość budynku: 7,05 m
powierzchnia dachu: 331,04 m²

min. wymiary działki: 25,90 x 21,20 m
po adaptacji*: 21,20 x 25,20 m
(Likwidacja wykusza w salonie i skrócenie zadaszenia tarasu.)

Technologia i konstrukcja

ściany: pustak ceramiczny Porotherm 25 cm, styropian Termo Organika 20 cm, tynk; **strop:** płyta żelbetowa;
dach: czterospadowy, nachylenie 30 st., więźba drewniana, dachówka ceramiczna; **kocioł:** na paliwo stałe + alternatywnie gazowy



PARTER: 162,05 (0,00) m²

Do projektu możesz wprowadzić zmiany,
na które wyrazimy bezpłatną zgodę.

Zobacz dostępne wersje projektu,
wizualizacje wnętrz i zdjęcia z realizacji
na www.archon.pl

