



# Dom w zefirantach 3

PEŁNOBRANŻOWE ODBICIE LUSTRZANE

180,36 m<sup>2</sup> + kotłownia 7,21 m<sup>2</sup>

Dom jednorodzinny  
5 pokoi, kuchnia, spiżarnia, 2 łazienki, kotłownia, pralnia, garderoby

min. wymiary działki: 20,00 x 20,70 m  
po adaptacji:\* 19,20 x 20,70 m

\*Likwidacja wykusza w jadalni.

powierzchnia podłóg: (211,12) m<sup>2</sup>  
powierzchnia zabudowy: 138,25 m<sup>2</sup>  
powierzchnia dachu: 278,50 m<sup>2</sup>  
kubatura: 871,00 m<sup>3</sup>  
wysokość budynku: 9,43 m  
wysokość kondygnacji: 2,68 m

EP = 80 EU<sub>CO</sub> = 34 [kWh/(m<sup>2</sup>·rok)]

Projekt zgodny z NOWYMI  
Warunkami Technicznymi 2017 r.

## Technologia i konstrukcja

**ściany zewn.:** pustak ceramiczny Porotherm 25 cm + styropian Termo Organika 20 cm + tynk; **strop:** płyta żelbetowa; **schody:** żelbetowe, dwubiegowe; **dach:** czterospadowy, nachylenie 42 st., więźba drewniana, dachówka ceramiczna; **kocioł:** na paliwo stałe + alternatywnie gazowy

Do tego projektu możesz wprowadzić zmiany, na które wyrazimy bezpłatną zgodę. Więcej na [www.archon.pl](http://www.archon.pl)

Dodatkowe informacje oraz zdjęcia z realizacji na [www.archon.pl](http://www.archon.pl)



elevacja wejściowa



elevacja boczna

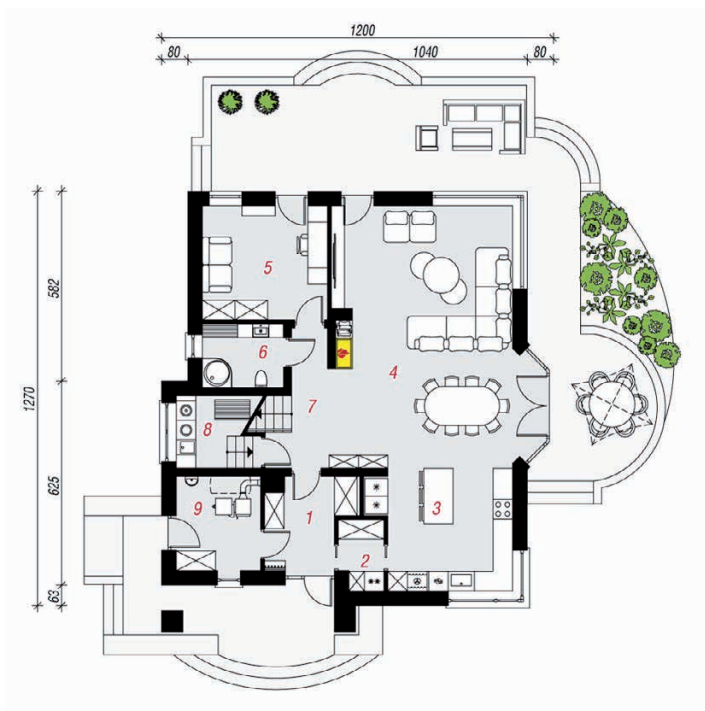


elevacja ogrodowa

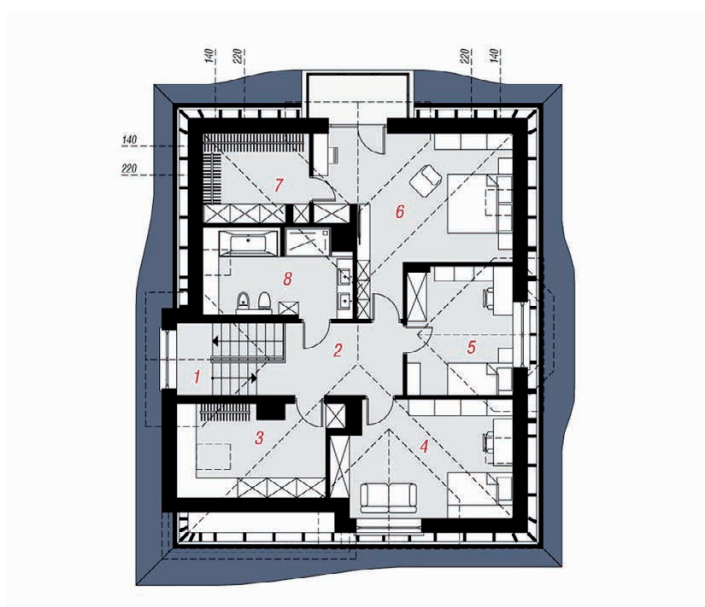


elevacja boczna

PARTER



PODDASZE



## Opis pomieszczeń:

Parter (m <sup>2</sup> )	105,53	(107,21)
1. Wiatrołap	6,56	
2. Spiżarnia	2,72	
3. Kuchnia	15,07	
4. Salon	46,28	
5. Pokój	13,08	
6. Łazienka	4,68	
7. Hol	5,38	
8. Pralnia	4,55	(6,23)
9. Kotłownia	7,21	

Poddasze (m <sup>2</sup> )	82,04	(103,91)
1. Schody	6,47	(6,47)
2. Hol	8,82	(8,82)
3. Garderoba	7,49	(12,84)
4. Pokój	14,23	(18,58)
5. Pokój	11,71	(12,46)
6. Pokój	19,18	(24,48)
7. Garderoba	4,67	(8,65)
8. Łazienka	9,47	(11,61)

Zobacz dostępne wersje oraz projekty dodatkowych instalacji do projektu na [www.archon.pl](http://www.archon.pl)