



Dom w modrzewnicy 2 (G2A)

PEŁNOBRANŻOWE ODBICIE LUSTRZANE

131,54 m² + kotłownia 6,58 m²
+ garaż 37,12 m²

Dom jednorodzinny
5 pokoi, kuchnia, spiżarnia, 2 łazienki, kotłownia, pralnia, garderoby

min. wymiary działki: 32,00 x 19,00 m
po adaptacji:* 30,00 x 19,00 m

*Likwidacja okien w garażu, zmiana lokalizacji okien w pokojach - przeniesienie z elewacji bocznej na frontową i tylną.

powierzchnia podłóg: (175,24) m²
powierzchnia zabudowy: 243,33 m²
powierzchnia dachu: 347,10 m²
kubatura: 1223,10 m³
wysokość budynku: 7,00 m
wysokość kondygnacji: 2,70 m

archon
PROJEKTY DOMÓW

Dodatkowe informacje oraz zdjęcia z realizacji na www.archon.pl



elewacja wejściowa



elewacja boczna



elewacja ogrodowa



elewacja boczna

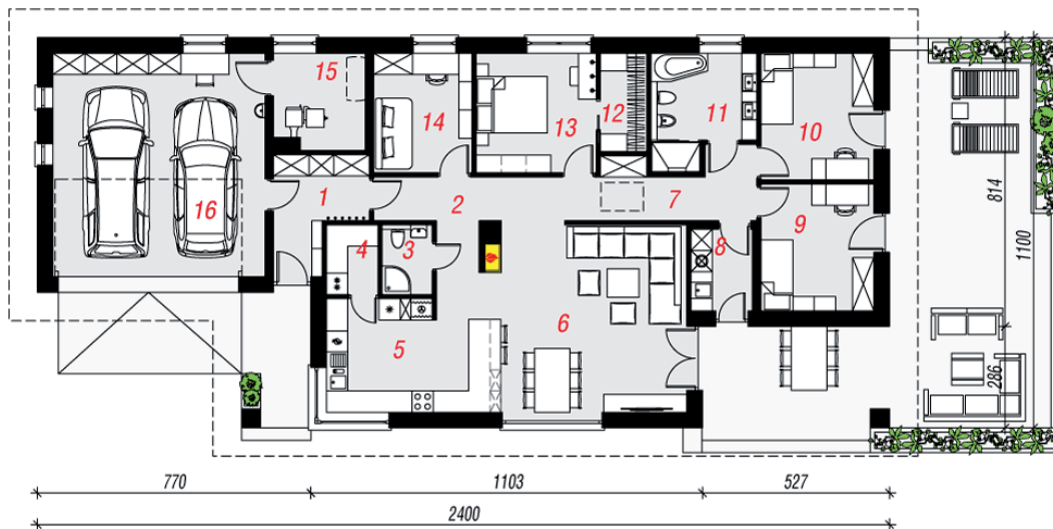
EU_{co} = 35 [kWh/(m²·rok)]
EP(paliwo stałe) = 79 EP(gaz) = 66
EP(pellet) = 25

Zgodny z NOWYMI PRZEPISAMI 2017 r.

Technologia i konstrukcja

ściany zewn.: bloczek z betonu komórkowego H+H 24 cm + styropian Termo Organika 20 cm + tynk; **strop:** płyta żelbetonowa; **dach:** czterospadowy, nachylenie 30 st., więźba drewniana, dachówka ceramiczna; **kocioł:** na paliwo stałe + alternatywnie gazowy; **brama garażowa:** HÖRMANN

Do tego projektu możesz wprowadzić zmiany, na które wyrazimy bezpłatną zgodę. Więcej na www.archon.pl



PARTER

Opis pomieszczeń:

Parter (m ²)	175,24
1. Wiatrołap	6,94
2. Hol	7,58
3. Łazienka	2,63
4. Spiżarnia	2,71
5. Kuchnia	14,28
6. Salon	28,86
7. Korytarz	10,56
8. Pralnia	3,82
9. Pokój	11,08
10. Pokój	11,08
11. Łazienka	8,35
12. Garderoba	3,44
13. Pokój	11,12
14. Pokój	9,09
15. Kotłownia	6,58
16. Garaż	37,12



Zobacz dostępne wersje oraz projekty dodatkowych instalacji do projektu na www.archon.pl