

Dom w gaurach 4 (G2N)

PEŁNOBRANŻOWE ODBICIE LUSTRZANE

Dom jednorodzinny parterowy
5 pokoi, 1 kuchnia, 2 łazienki, spiżarka, kotłownia,
pralnia, garderoby, garaż

powierzchnia domu: 136,95 m²
(bez kotłowni, garażu)

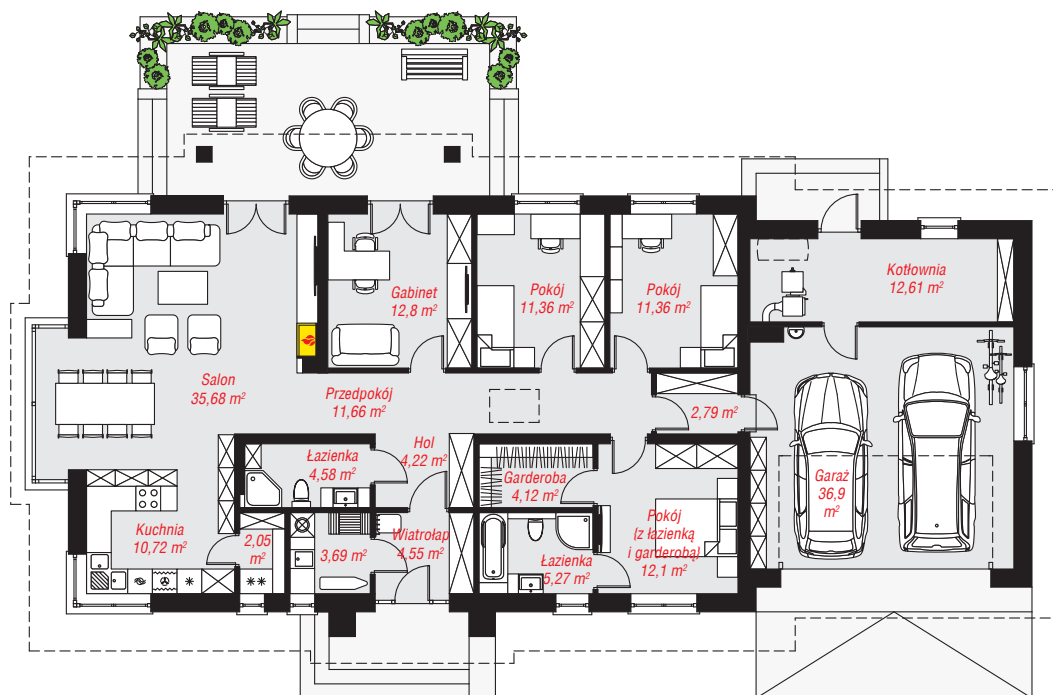
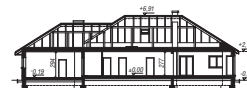
powierzchnia garażu: 36,90 m²
powierzchnia kotłowni: 12,61 m²

powierzchnia zabudowy: 236,21 m²
powierzchnia podłóg: 186,46 m²
kubatura: 1 253,95 m³
wysokość budynku: 7,41 m
powierzchnia dachu: 354,30 m²

min. wymiary działki: 18,70 x 32,40 m
po adaptacji*: 31,40 x 18,70 m
(Likwidacja okna w garażu.)

Technologia i konstrukcja

ściany: bloczek z betonu komórkowego SOLBET 24 cm, styropian Termo Organika 20 cm, tynk; **strop:** płyta żelbetowa; **dach:** czterospadowy, nachylenie 32 st., więźba drewniana, dachówka ceramiczna; **kocioł:** na paliwo stałe + alternatywnie gazowy



PARTER: 186,46 (0,00) m²



Do projektu możesz wprowadzić zmiany, na które wyrazimy bezpłatną zgodę.

Zobacz dostępne wersje projektu, wizualizacje wnętrz i zdjęcia z realizacji na www.archon.pl