

Dom w malinówkach 4 (P)

PEŁNOBRANŻOWE ODBICIE LUSTRZANE

Dom jednorodzinny z poddaszem użytkowym 6 pokoi, 1 kuchnia, 2 łazienki, spiżarnia, kotłownia, pralnia, garderoby, pomieszczenie gospodarcze, piwnica

powierzchnia domu: 137,65 m²
(bez piwnic)

powierzchnia piwnic: 68,12 m²

powierzchnia zabudowy: 100,86 m²

powierzchnia podłóg: 220,50 m²

kubatura: 899,02 m³

wysokość budynku: 8,46 m

powierzchnia dachu: 192,60 m²

min. wymiary działki: 16,70 x 19,50 m

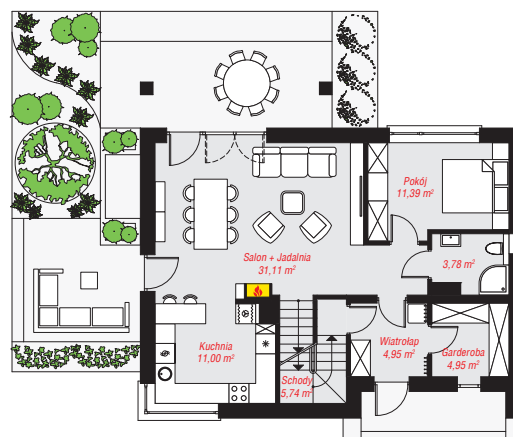
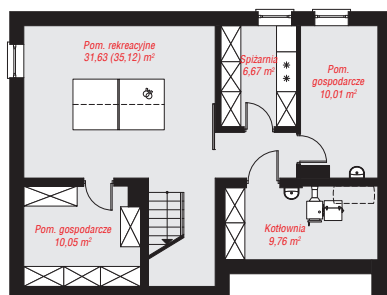
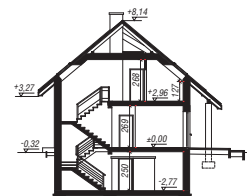
po adaptacji*: 18,50 x 16,70 m

(Likwidacja okien na elewacji bocznej, doprojektowanie

okien połaciowych.

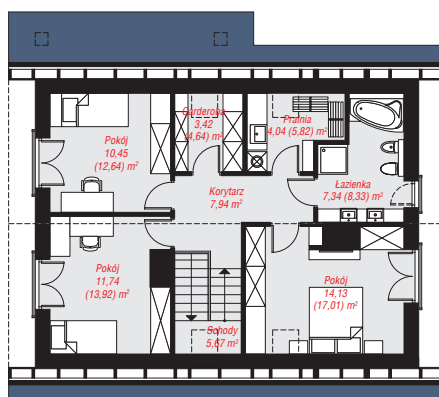
Technologia i konstrukcja

ściany: bloczek z betonu komórkowego H+H 24 cm, styropian Termo Organika 20 cm, tynk; **strop:** płyta żelbetowa; **ścianka kolankowa:** 127 cm; **dach:** dwuspadowy, nachylenie 40 st., więźba drewniana, dachówka ceramiczna, okno dachowe 3; **kocioł:** na paliwo stałe + alternatywnie gazowy



PIWNICA: 68,12 (71,61) m²

PARTER: 72,92 (0,00) m²



PODDASZE: 64,73 (75,97) m²



Do projektu możesz wprowadzić zmiany, na które wyrazimy bezpłatną zgodę.

Zobacz dostępne wersje projektu, wizualizacje wnętrz i zdjęcia z realizacji na www.archon.pl