

Dom w pierwsniskach 2 (G2)

PEŁNOBRANŻOWE ODBICIE LUSTRZANE

Dom jednorodzinny z poddaszem użytkowym
5 pokoi, 1 kuchnia, 2 łazienki, spiżarka, toaleta,
kotłownia, pralnia, garderoby, antresola, garaż,
strych

powierzchnia domu: 149,71 m²
(bez kotłowni, garażu, strychu)

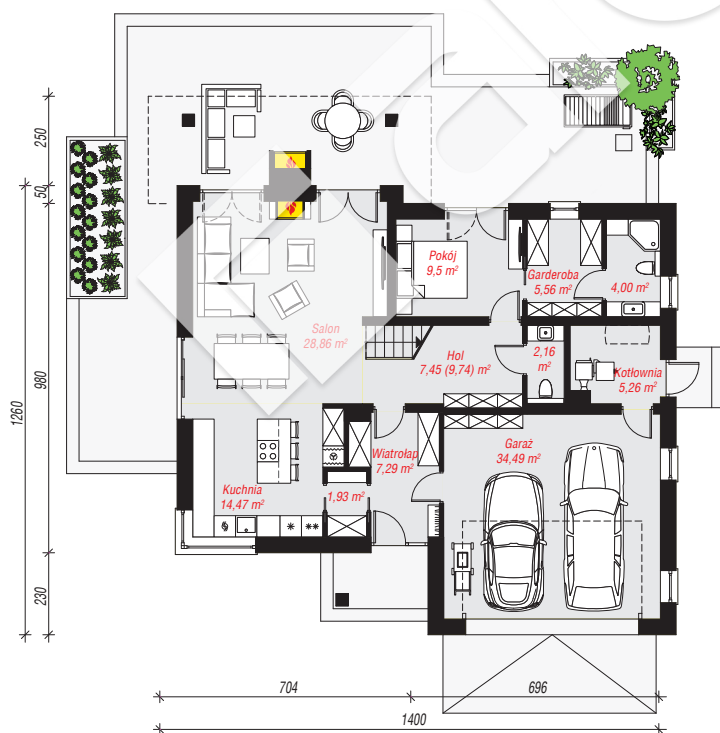
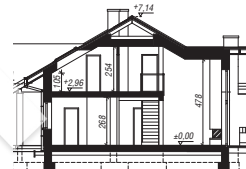
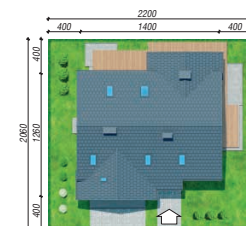
powierzchnia garażu: 34,49 m²
powierzchnia strychu: 2,65 m²
powierzchnia kotłowni: 5,26 m²

powierzchnia zabudowy: 158,02 m²
powierzchnia podłóg: 229,27 m²
kubatura: 934,20 m³
wysokość budynku: 7,48 m
powierzchnia dachu: 258,25 m²

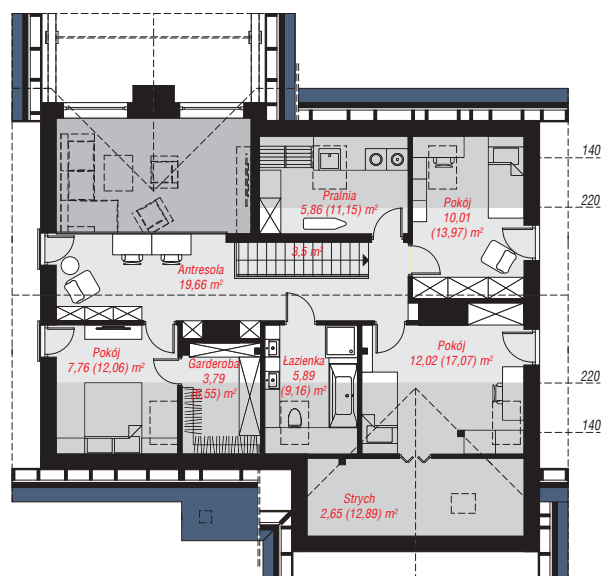
min. wymiary działki: 20,60 x 22,00 m
po adaptacji*: 22,00 x 20,10 m
(Wyrównanie ścian na elewacji ogrodowej i skrócenie
zadaszenia tarasu.)

Technologia i konstrukcja

ściany: bloczek z betonu komórkowego H+H 24 cm,
styropian Termo Organika 20 cm, tynk; **strop:** płyta
żelbetowa; **ścianka kolankowa:** 105 cm; **dach:**
dwuspadowy, nachylenie 30 st., więźba drewniana,
dachówka ceramiczna, okno dachowe 3; **kocioł:** na
paliwo stałe + alternatywnie gazowy



PARTER: 120,97 (123,26) m²



PODDASZE: 71,14 (106,01) m²



Do projektu możesz wprowadzić zmiany,
na które wyrazimy bezpłatną zgodę.

Zobacz dostępne wersje projektu,
wizualizacje wnętrza i zdjęcia z realizacji
na www.archon.pl