



Dom w amburanach (A)

PEŁNOBRANŻOWE ODBICIE LUSTRZANE

184,74 m² + kotłownia 6,08 m²
+ garaż 19,89 m²

Dom jednorodzinny
5 pokoi, kuchnia, spiżarka, jadalnia, 3 łazienki,
kotłownia, pralnia, garderoby, pomieszczenie
gospodarcze, antresola

min. wymiary działki: 20,90 x 23,20 m
po adaptacji:* 19,90 x 23,20 m

*Likwidacja okna w garażu

powierzchnia podłóg: (222,40) m²
powierzchnia zabudowy: 166,38 m²
powierzchnia dachu: 175,94 m²
kubatura: 1104,84 m³
wysokość budynku: 9,26 m
wysokość kondygnacji: 2,97 m

EP_(gaz) = 70 EU_{CO} = 35 [kWh/(m²rok)]

Zgodny z Nowymi Warunkami Technicznymi.

■ Dodatkowe informacje oraz zdjęcia z realizacji na www.archon.pl



elevacja wejściowa



elevacja boczna



elevacja ogrodowa



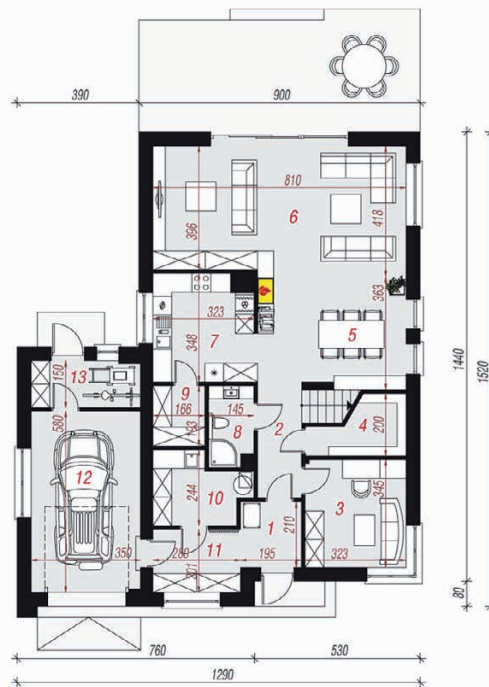
elevacja boczna

Technologia i konstrukcja

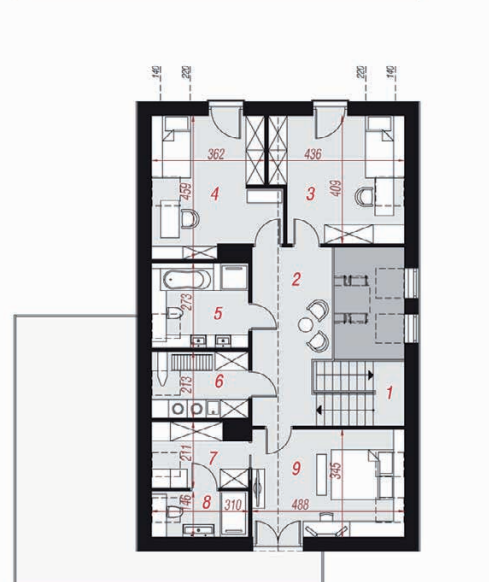
ściany zewn.: pustak ceramiczny Porotherm 25 cm + styropian Termo Organika 20 cm + tynk; **strop:** płyta żelbetowa; **schody:** żelbetowe, dwubiegowe; **dach:** dwuspadowy, nachylenie 42 st., więźba drewniana, dachówka ceramiczna; **kocioł:** gazowy; **brama garażowa:** HÖRMANN

Do tego projektu możesz wprowadzić zmiany, na które wyrazimy bezpłatną zgodę. Więcej na www.archon.pl

PARTER



PODDASZE



Opis pomieszczeń:

Parter (m ²)	125,21	(128,43)
1. Wiatrolap	3,96	
2. Hol	5,06	
3. Gabinet	10,86	
4. Schowek	2,52	(5,74)
5. Jadalnia	16,45	
6. Salon	32,73	
7. Kuchnia	10,71	
8. Łazienka	3,45	
9. Spiżarnia	3,06	
10. Kotłownia	6,08	
11. Garderoba	5,46	
12. Garaż	19,89	
13. Pom. gospodarcze	4,98	

Poddasze (m ²)	85,50	(93,97)
1. Schody	6,43	(6,40)
2. Korytarz	13,26	(13,26)
3. Pokój	14,68	(16,37)
4. Pokój	14,56	(16,46)
5. Łazienka	7,11	(8,23)
6. Pralnia	5,52	(6,40)
7. Garderoba	5,09	(5,95)
8. Łazienka	3,75	(4,35)
9. Pokój	15,10	(16,52)

Zobacz dostępne wersje oraz projekty dodatkowych instalacji do projektu na www.archon.pl