

# Dom w żurawkach 6 (W)

Dom jednorodzinny z poddaszem użytkowym  
5 pokoi, 1 kuchnia, 2 łazienki, spiżarnia, kotłownia,  
pralnia, garderoby, pomieszczenie gospodarcze

**powierzchnia domu:** 128,54 m<sup>2</sup>  
(bez kotłowni)

**powierzchnia kotłowni:** 6,47 m<sup>2</sup>

**powierzchnia zabudowy:** 101,58 m<sup>2</sup>

**powierzchnia podłóg:** 151,54 m<sup>2</sup>

**kubatura:** 666,03 m<sup>3</sup>

**wysokość budynku:** 8,39 m

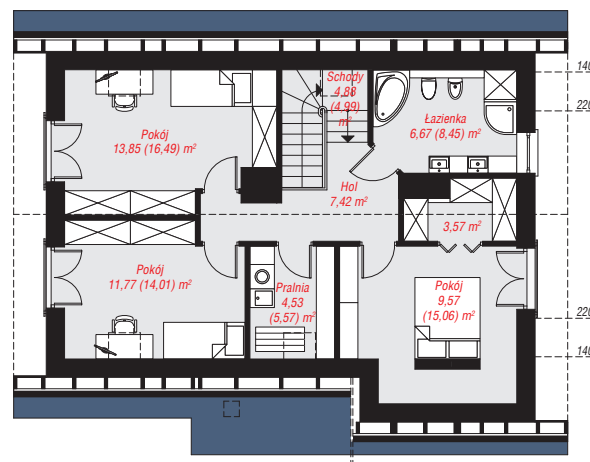
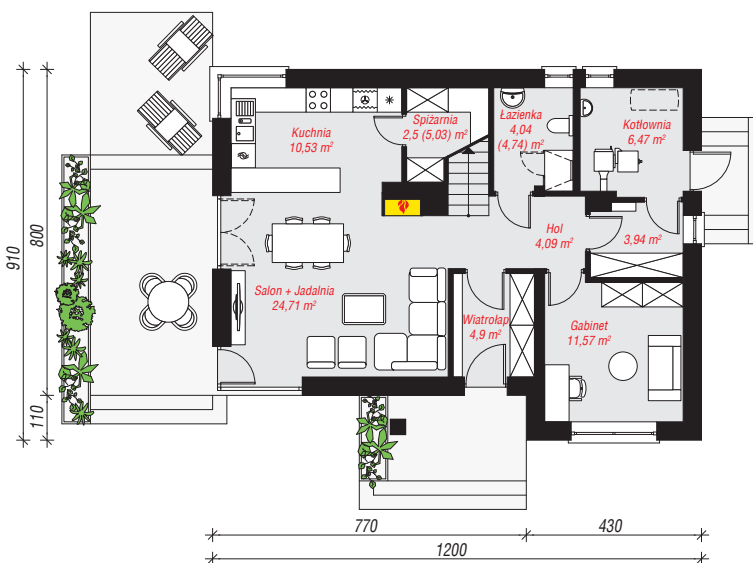
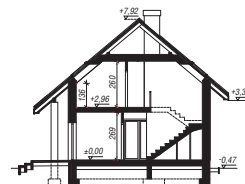
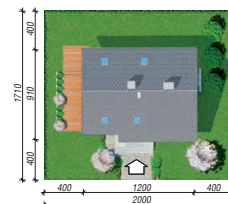
**powierzchnia dachu:** 188,40 m<sup>2</sup>

**min. wymiary działki:** 17,10 x 20,00 m

**po adaptacji\*:** 20,00 x 16,00 m  
(likwidacja wykusza)

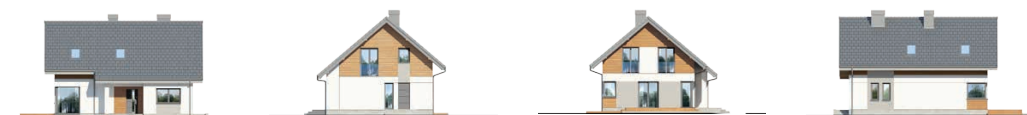
## Technologia i konstrukcja

**ściany:** pustak ceramiczny Porotherm 25 cm, stropian Termo Organika 20 cm, tynk; **strop:** płyta żelbetowa;  
**ścianka kolankowa:** 135 cm; **dach:** dwuspadowy, nachylenie 40 st., więźba drewniana, dachówka ceramiczna, okno dachowe 4; **kocioł:** na paliwo stałe + alternatywnie gazowy



**PARTER:** 72,75 (75,98) m<sup>2</sup>

**PODDASZE:** 62,26 (75,56) m<sup>2</sup>



Do projektu możesz wprowadzić zmiany,  
na które wyrazimy bezpłatną zgodę.

Zobacz dostępne wersje projektu,  
wizualizacje wnętrz i zdjęcia z realizacji  
na [www.archon.pl](http://www.archon.pl)