



Dom w zielistkach (GPN)

112,85 m² + garaż 23,70 m²
+ piwnica 64,33 m²

Dom jednorodzinny
5 pokoi, kuchnia, spiżarnia, 2 łazienki, kotłownia, pralnia, garderoby, pomieszczenie gospodarcze

min. wymiary działki: 22,00 x 16,70 m
po adaptacji:* 21,00 x 16,70 m

* Przeniesienie na tylną ścinę lub likwidacja okna w garażu.

powierzchnia podłóg: (213,36) m²
powierzchnia zabudowy: 115,84 m²
kubatura: 931,56 m³
wysokość budynku: 8,59 m
wysokość kondygnacji: 2,68 m

■ Dodatkowe informacje oraz zdjęcia z realizacji na www.archon.pl



elevacja wejściowa

elevacja boczna

elevacja ogrodowa

elevacja boczna

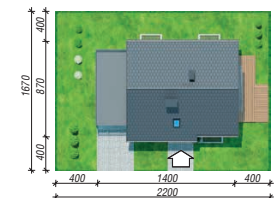
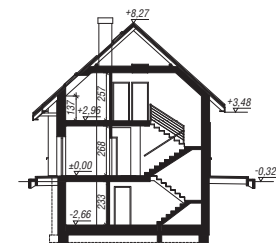
EP = 76 EU_{CO} = 34 [kWh/(m²·rok)]

Projekt zgodny z NOWYMI
Warunkami Technicznymi 2017 r.

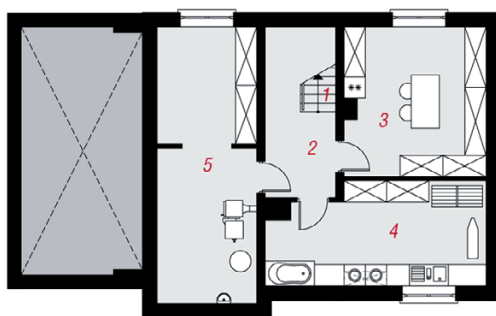
Technologia i konstrukcja

ściany zewn.: pustak PGS 24 cm + styropian Termo Organika 20 cm + tynk; **strop:** płyta żelbetowa; **schody:** żelbetowe, dwubiegowe; **dach:** dwuspadowy, nachylenie 42 st., więźba drewniana, dachówka ceramiczna; **kocioł:** na paliwo stałe + alternatywnie gazowy; **brama garażowa:** HÖRMANN

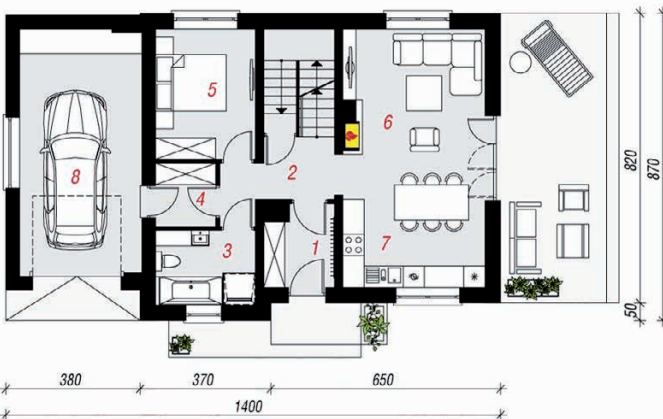
Do tego projektu możesz wprowadzić zmiany, na które wyrazimy bezpłatną zgodę. Więcej na www.archon.pl



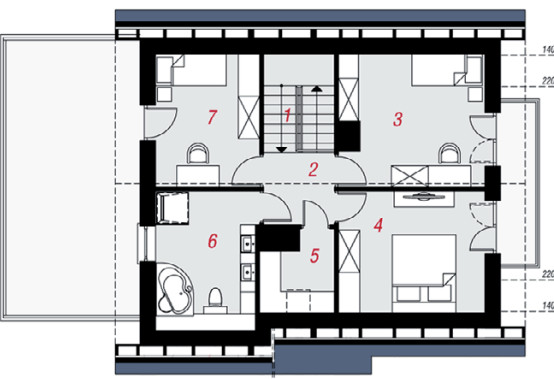
PIWNICA



PARTER



PODDASZE



Opis pomieszczeń:

Piwnica (m ²)	64,33	(68,09)
1. Schody	4,66	
2. Hol	5,32	(9,08)
3. Spiżarnia	16,44	
4. Pralnia	16,51	
5. Kotłownia	21,40	

Parter (m²)

81,10	
1. Wiatrołap	4,19
2. Hol	5,39
3. Łazienka	5,73
4. Pom. gospodarcze	2,91
5. Pokój	10,15
6. Salon	18,72
7. Kuchnia	10,31
8. Garaż	23,70

Poddasze (m²)

55,45	(64,17)	
1. Schody	5,69	
2. Hol	3,96	
3. Pokój	12,82	(14,70)
4. Pokój	12,06	(13,94)
5. Garderoba	3,16	(4,12)
6. Łazienka	8,30	(10,97)
7. Pokój	9,46	(10,79)

Zobacz dostępne wersje oraz projekty dodatkowych instalacji do projektu na www.archon.pl