

Dom w kroplikach (W)

Dom jednorodzinny z poddaszem użytkowym
5 pokoi, 1 kuchnia, 2 łazienki, spiżarka, kotłownia,
pralnia, garderoby

powierzchnia domu: 100,08 m²
(bez kotłowni)

powierzchnia kotłowni: 5,03 m²

powierzchnia zabudowy: 80,83 m²

powierzchnia podłóg: 115,44 m²

kubatura: 524,12 m³

wysokość budynku: 8,20 m

powierzchnia dachu: 148,40 m²

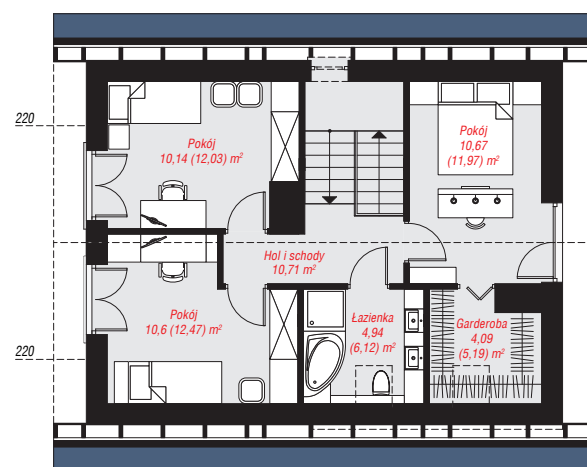
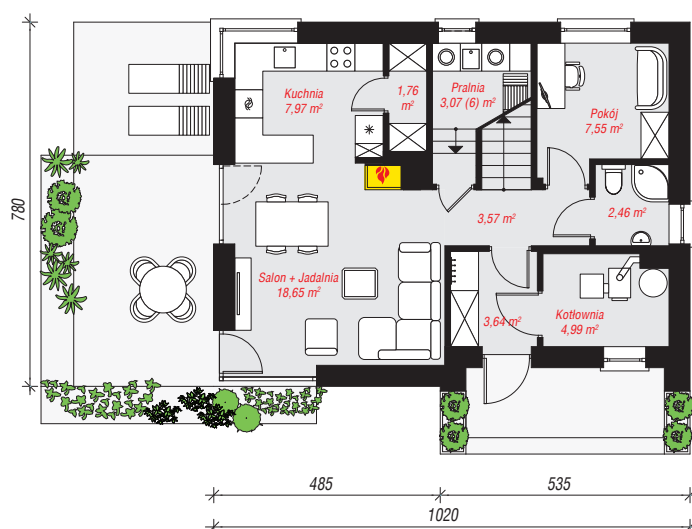
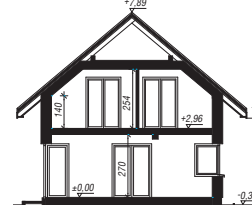
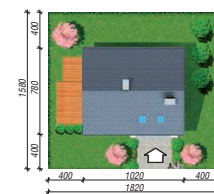
min. wymiary działki: 15,80 x 18,20 m

po adaptacji*: 18,20 x 13,30 m

(Likwidacja okien na elewacji tylnej, doprojektowanie na elewacjach bocznych. Skrócenie okapów.)

Technologia i konstrukcja

ściany: pustak ceramiczny Porotherm 25 cm, styropian Termo Organika 20 cm, tynk; **strop:** płyta żelbetowa;
ścianka kolankowa: 140 cm; **dach:** dwuspadowy, nachylenie 40 st., więźba drewniana, dachówka ceramiczna, okno dachowe 4; **kocioł:** na paliwo stałe + alternatywnie gazowy



PARTER: 53,64 (56,64) m²

PODDASZE: 51,47 (58,80) m²



Do projektu możesz wprowadzić zmiany,
na które wyrazimy bezpłatną zgodę.

Zobacz dostępne wersje projektu,
wizualizacje wnętrz i zdjęcia z realizacji
na www.archon.pl