

# Dom pod świerkiem 3

Dom jednorodzinny parterowy  
4 pokoje, 1 kuchnia, 2 łazienki, spiżarka, kotłownia,  
garderoby, antresola, strych

**powierzchnia domu:** 107,36 m<sup>2</sup>  
(bez kotłowni, strychu)

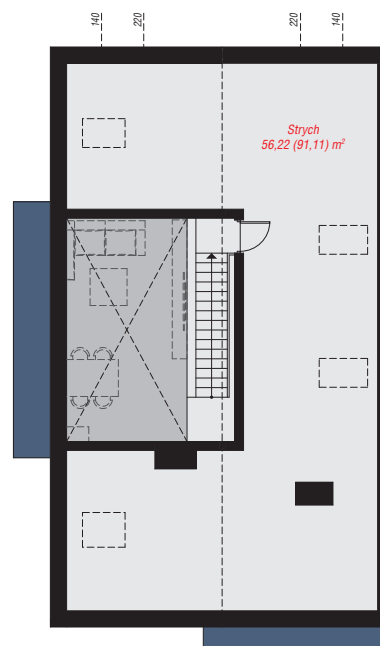
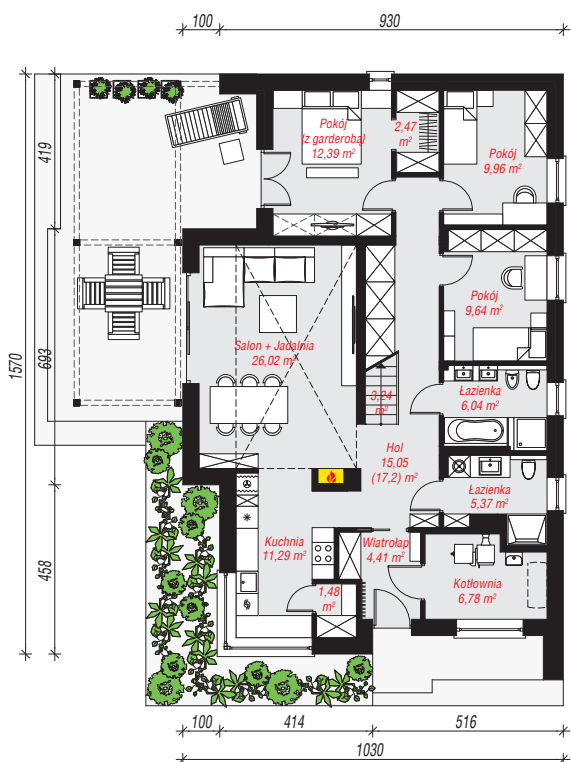
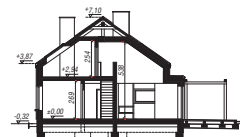
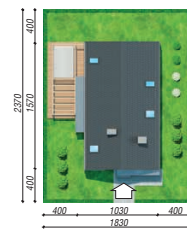
**powierzchnia strychu:** 56,22 m<sup>2</sup>  
**powierzchnia kotłowni:** 6,78 m<sup>2</sup>

powierzchnia zabudowy: 153,94 m<sup>2</sup>  
powierzchnia podłóg: 207,40 m<sup>2</sup>  
kubatura: 868,50 m<sup>3</sup>  
wysokość budynku: 7,42 m  
powierzchnia dachu: 175,56 m<sup>2</sup>

min. wymiary działki: 23,70 x 18,30 m  
po adaptacji\*: 18,30 x 22,70 m  
(Likwidacja okna w pokoju na ścianie szczytowej.)

## Technologia i konstrukcja

**ściany:** bloczek z betonu komórkowego H+H 24 cm, styropian Termo Organika 20 cm, tynk; **strop:** płyta żelbetowa; **ścianka kolankowa:** 74 cm; **dach:** dwuspadowy, nachylenie 35 st., więźba drewniana, dachówka ceramiczna, okno dachowe 3; **kocioł:** na paliwo stałe + alternatywnie gazowy



PARTER: 114,14 (116,29) m<sup>2</sup>

STRYCH OCIEPLONY (PODDASZE DO ADAPTACJI):  
56,22 (91,11) m<sup>2</sup>



Do projektu możesz wprowadzić zmiany,  
na które wyrazimy bezpłatną zgodę.

Zobacz dostępne wersje projektu,  
wizualizacje wnętrz i zdjęcia z realizacji  
na [www.archon.pl](http://www.archon.pl)